



องค์การบริหารส่วนตำบลปากทาง
คณะกรรมการกำหนดราคากลางและกำหนดคุณลักษณะ
โครงการปรับปรุงผิวจราจรแอสฟัลท์ติกคอนกรีต
ถนน สาย พจ.ถ.62-002 หมู่ที่ 1 สายกลางหมู่บ้าน

หมู่ที่ 1 บ้านราชช้างขวัญ ตำบลปากทาง อำเภอเมืองพิชัย จังหวัดพิชัย

โดยทำการปรับปรุงผิวจราจร
ช่วงที่ 1 กว้าง 6 เมตร ยาว 34 เมตร หนา 0.04 เมตร
ช่วงที่ 2 กว้าง 4 เมตร ยาว 86 เมตร หนา 0.04 เมตร
ช่วงที่ 3 กว้าง 6 เมตร ยาว 28 เมตร หนา 0.04 เมตร
ช่วงที่ 4 กว้าง 5 เมตร ยาว 87 เมตร หนา 0.04 เมตร

หรือมีพื้นที่เฉลี่ยรวมไม่น้อยกว่า 1,127 ตารางเมตร

วงเงินงบประมาณ 572,000 . - บาท

ปีงบประมาณ 2566



บันทึกข้อความ

ส่วนราชการ องค์การบริหารส่วนตำบลปากทาง กองช่าง ๐๕๖ - ๖๐๘๙๙๙ ต่อ ๑๐๔

ที่ วันที่ ๓๐ มิถุนายน ๒๕๖๖

เรื่อง พิจารณาให้ความเห็นชอบและขออนุมัติราคากลาง

เรียน นายกององค์การบริหารส่วนตำบลปากทาง(ผ่านเจ้าหน้าที่พัสดุ)

ตามคำสั่งองค์การบริหารส่วนตำบลปากทาง ที่ ๑๔๕/๒๕๖๖ ลงวันที่ ๒๖ มิถุนายน ๒๕๖๖ แต่งตั้งผู้มีรายชื่อท้ายนี้ เป็นคณะกรรมการกำหนดราคากลางและกำหนดคุณลักษณะ โครงการปรับปรุงผิวจราจร Asphaltic Concrete ถนนสาย

โดยทำการปรับปรุงผิวจราจรแอสฟัลท์ติกคอนกรีต

ช่วงที่ ๑ กว้าง ๖ เมตร ยาว ๓๔ เมตร

ช่วงที่ ๒ กว้าง ๔ เมตร ยาว ๘๖ เมตร

ช่วงที่ ๓ กว้าง ๖ เมตร ยาว ๒๘ เมตร

ช่วงที่ ๔ กว้าง ๕ เมตร ยาว ๘๗ เมตร

หรือมีพื้นที่เฉลี่ยรวมไม่น้อยกว่า ๑,๑๒๗ ตารางเมตร พร้อมติดตั้งป้ายโครงการชั่วคราวจำนวน ๑ ป้าย และป้ายโครงการถาวร จำนวน ๑ ป้าย ตามแบบ องค์การบริหารส่วนตำบลปากทางปากทาง

คณะกรรมการกำหนดราคากลางได้ร่วมกันคำนวณราคากลางโครงการนี้แล้วเป็นจำนวนเงินทั้งสิ้น ๕๗๒,๐๐๐ บาท ดังรายละเอียดการจัดทำและคำนวณราคากลางปรากฏตามสิ่งที่ส่งมาด้วยแล้ว

จึงเรียนมาเพื่อโปรดทราบและพิจารณาอนุมัติ

ลงชื่อ

ประธานกรรมการฯ

(นายภูสิต อินทร์ธนู)

ลงชื่อ

กรรมการฯ

(นางนงคันารถ พงศ์กิตติวิบูลย์)

ลงชื่อ

กรรมการฯ

(นายวุฒิชัย อุไรวรรณ)

เรียน นายกององค์การบริหารส่วนตำบลปากทาง (ผ่านหัวหน้าเจ้าหน้าที่พัสดุ)

- คณะกรรมการกำหนดราคากลางกำหนดราคากลางโครงการนี้

เป็นเงิน ๕๗๒,๐๐๐.- บาท

- เห็นควรดำเนินการต่อไป

-

(นางสาวณัฐธินี อินตดนตรี)

นักวิชาการพัสดุ

- คนดงขิงนอกอุบล

-


(นางธีระนุช รอดรัมย์)
หัวหน้าเจ้าหน้าที่พัสดุ

- นางธีระนุช รอดรัมย์

-


(นางสิริกัทร ศรีสุข)
รองปลัดองค์การบริหารส่วนตำบล รักษาราชการแทน
ปลัดองค์การบริหารส่วนตำบลปากทาง

[] อนุมัติ

[] ไม่อนุมัติ เพราะ.....


(นายประทีป นิลทัฬห)

นายกองค์การบริหารส่วนตำบลปากทาง
วันที่ 30 เดือน มิถุนายน พ.ศ.๒๕๖๖


สรุปประมาณราคาค่าบำรุงรักษาทาง
องค์การบริหารส่วนตำบลปากทาง

วันที่ 30 มิถุนายน 2566

ประเภทงาน	ปรับปรุงผิวจราจร						
กิจกรรม	ปรับปรุงผิวจราจร Asphaltic Concrete						
เจ้าของโครงการ	องค์การบริหารส่วนตำบลปากทาง						
รหัสสายทาง	พจ.ถ 62-002	ชื่อสายทาง	สายพจ.ถ.62-002 (สายกลางหมู่บ้าน)				
สถานที่ตั้ง	อ.เมือง จ.พิจิตร		ระยะทางตลอดสายทาง	1.076	กม.		
ลักษณะสายทางเดิม	ชนิดผิวทาง	คอนกรีต	กว้าง	4.00-6.00	เมตร		
	ชนิดไหล่ทาง	ลูกรัง	กว้าง	-	เมตร		
ระยะทางดำเนินการ ๗	0.235	กม.	ผิวทางกว้าง	4.00-6.00	เมตร		
	ช่วง กม.ที่ 1	0+000 ถึง กม.ที่ 0+034	ระยะทาง	0.034	กม.	กว้าง 6.00 เมตร	
	ช่วง กม.ที่ 2	0+034 ถึง กม.ที่ 0+120	ระยะทาง	0.086	กม.	กว้าง 4.00 เมตร	
	ช่วง กม.ที่ 3	0+961 ถึง กม.ที่ 0+989	ระยะทาง	0.028	กม.	กว้าง 6.00 เมตร	
	ช่วง กม.ที่ 4	0+989 ถึง กม.ที่ 1+076	ระยะทาง	0.087	กม.	กว้าง 5.00 เมตร	

ที่	รายการ	รวมค่างานก่อสร้าง	หมายเหตุ
1	ค่างานทั้งสิ้น	572,450.73	Factor F - เงินล่วงหน้าจ่าย 0.0% - ดอกเบี้ยเงินกู้ 6.0% - เงินประกันผลงานหัก 0.0% - พื้นที่ ผนตกปกติ ราคาน้ำมัน 32.50 บาท/ลิตร
สรุป	รวมเป็นราคาค่าก่อสร้างประมาณ	572,450.73	
	คิดเป็นราคากลาง	572,000.00	
	(ห้าแสนเจ็ดหมื่นสองพันบาทถ้วน)		

ตามคำสั่งที่ 145/ 2566 คณะกรรมการกำหนดราคากลางได้ตรวจสอบแล้วกับราคาจ้างเหมาก่อสร้างนี้และยึดถือประมาณการนี้เป็นราคากลางจึงลงลายมือชื่อไว้เป็นหลักฐาน

ลงชื่อ  ประธานกรรมการฯ
(นายภูสิต อินทร์ธนู)

ลงชื่อ  กรรมการฯ
(นางนงคัณารถ พงศ์กิตติวิบูลย์)

ลงชื่อ  กรรมการฯ
(นายวุฒิชัย อุไรวรรณ)

รายละเอียดการประมาณราคา

รหัสสายทาง พ.จ.ถ 62-002

ชื่อสายทาง

สายพ.จ.ถ.62-002 (สายกลางหมู่บ้าน)

สถานที่ตั้ง อ.เมือง จ.พิจิตร

ระยะทางดำเนินการ

0.235 กม.

ที่	รายการ	จำนวน	หน่วย	ราคาวัสดุ-ค่าแรง-ต่อหน่วย			จำนวนเงิน (บาท)	Factor F	ราคากลาง (บาท)		หมายเหตุ
				วัสดุ	ค่าแรง	รวม			ราคาต่อหน่วย	รวม	
1	งานปรับปรุงโครงสร้างทาง										
	1.1 งานรื้อผิวจราจรเดิม(คสล)	-	ตร.ม.	-	-	-	-	-	-	-	รื้อทิ้ง
	1.2 งานเกลี่ยปรับพื้นทางเดิมแล้วบดทับ	-	ตร.ม.	-	-	-	-	-	-	-	
	1.3 งานดินตัด	15	ลบ.ม.	-	-	57.11	856.65	1.3624	77.80	1,167.00	
	1.4 งานดินถม (จากดินตัด)	-	ลบ.ม.	-	-	-	-	-	-	-	
	1.5 งานดินถม (จากการขนส่ง)	-	ลบ.ม.	-	-	-	-	-	-	-	
	1.6 งานรองพื้นทาง	-	ลบ.ม.	-	-	-	-	-	-	-	
	1.7 งานพื้นทาง	-	ลบ.ม.	-	-	-	-	-	-	-	
	1.8 งานปรับซ่อมผิวทางเดิม Skin Patch	180	ตร.ม.	151.98	19.25	171.23	30,821.40	1.3624	233.28	41,990.40	3 ชม.
	1.9 งาน Skin Patch (งานลบผิว)	-	ลบ.ม.	-	-	-	-	-	-	-	
	1.10 งานหินคลุกปรับระดับ (หลวม)	-	ลบ.ม.	-	-	-	-	-	-	-	
	1.11 งาน Deep Patch	-	ตร.ม.	-	-	-	-	-	-	-	
	1.12 งาน Milling ผิวทาง Ac.หนา 4 Cm.	-	ตร.ม.	-	-	-	-	-	-	-	
	1.13 งาน Cement Modified Crushed Rock Base	-	ลบ.ม.	-	-	-	-	-	-	-	
	1.14 งาน Pavement In - Place Recycling	-	ตร.ม.	-	-	-	-	-	-	-	
2	งานผิวทาง										
	2.1 งานผิวทางคอนกรีตเสริมเหล็ก	75	ตร.ม.	-	-	384.00	28,800.00	1.3624	523.16	39,237.00	
	2.2 งาน Prime Coat	-	ตร.ม.	-	-	-	-	-	-	-	
	2.3 งาน Tack Coat	1,147	ตร.ม.	5.13	7.29	12.42	14,245.74	1.3624	16.92	19,407.24	
	2.3 Asphaltic Concrete										
	- Asphaltic Concrete (ปูบน Prime Coat)	-	ตร.ม.	-	-	-	-	-	-	-	
	- Asphaltic Concrete (ปูบน Tack Coat)	1,127	ตร.ม.	195.80	10.76	206.56	232,793.12	1.3624	281.41	317,149.07	4 ชม.
	2.5 งาน Slurry Seal Type III	-	ตร.ม.	-	-	-	-	-	-	-	
	2.6 งาน Para Slurry Seal Type III	-	ตร.ม.	-	-	-	-	-	-	-	
	2.7 งาน Cape Seal Type III	-	ตร.ม.	-	-	-	-	-	-	-	
	2.8 งาน Para Cape Seal	-	ตร.ม.	-	-	-	-	-	-	-	
3	งานผิวไหล่ทาง/ทางเชื่อม /WN										
	3.1 งาน Prime Coat	-	ตร.ม.	-	-	-	-	-	-	-	
	3.2 งาน Prime Coat	-	ตร.ม.	-	-	-	-	-	-	-	
	3.3 งาน Tack Coat	-	ตร.ม.	-	-	-	-	-	-	-	
	3.3 Asphaltic Concrete										
	- Asphaltic Concrete (ปูบน Prime Coat)	-	ตร.ม.	-	-	-	-	-	-	-	
	- Asphaltic Concrete (ปูบน Tack Coat)	-	ตร.ม.	-	-	-	-	-	-	-	
	3.5 งาน Slurry Seal Type III	-	ตร.ม.	-	-	-	-	-	-	-	
	3.6 งาน Para Slurry Seal Type III	-	ตร.ม.	-	-	-	-	-	-	-	
	3.7 งาน Cape Seal Type III	-	ตร.ม.	-	-	-	-	-	-	-	
	3.8 งาน Para Cape Seal	-	ตร.ม.	-	-	-	-	-	-	-	
4	งานตีเส้นจราจร										
	4.1 งานสีเทอร์โมพลาสติกตีเส้นแบ่งทิศทางจราจร	264	ตร.ม.	-	-	290.00	76,560.00	1.3624	395.09	104,303.76	กว้าง10-15 ซม.
	4.2 งาน Rumble Strips แบบ A (7.80 ตร.ม./แห่ง)	-	ตร.ม.	-	-	-	-	-	-	-	แห่ง
	4.3 งาน Rumble Strips แบบ B (1.20 ตร.ม./แห่ง)	-	ตร.ม.	-	-	-	-	-	-	-	แห่ง
	4.4 งานตีข้อความ "หยุด" บนผิวจราจร (แห่งละ 3.08 ตร.ม.)	-	ตร.ม.	-	-	-	-	-	-	-	จุด
	4.5 งานตีเส้นหยุดการจราจร	-	ตร.ม.	-	-	-	-	-	-	-	แห่ง
	4.6 งานตีเส้นทางม้าลาย	-	ตร.ม.	-	-	-	-	-	-	-	แห่ง
	4.7 งานข้อความบนผิวทาง	-	ตร.ม.	-	-	-	-	-	-	-	แห่ง
	4.8 งานรูปแบบเครื่องหมายจราจรบนผิวทาง แบบที่ 2 และแบบที่ 3	-	ตร.ม.	-	-	-	-	-	-	-	จุด
	4.10 งานวัสดุเคลือบผิวจราจรเพื่อลดการสิ้นเปลือง สีแดง	-	ตร.ม.	-	-	-	-	-	-	-	จุด
	ยอดยกไป						384,076.91			523,254.47	

รายละเอียดการประมาณราคา

รหัสสายทาง พจ.ถ 62-002
 สถานที่ตั้ง อ.เมือง จ.พิจิตร

ชื่อสายทาง สายพจ.ถ.62-002 (สายกลางหมู่บ้าน)
 ระยะทางดำเนินการ 0.236 กม.

ที่	รายการ	จำนวน	หน่วย	ราคาวัสดุ-ค่าแรง-ต่อหน่วย			จำนวนเงิน (บาท)	Factor F	ราคากลาง (บาท)		หมายเหตุ
				วัสดุ	ค่าแรง	รวม			ราคาต่อหน่วย	รวม	
	ยอดยกมา						384,076.91			523,254.47	
	4.12 งานเครื่องหมายจราจรสัญลักษณ์บนผิวทาง (ป้ายบังคับ.)	-	ตร.ม.	-	-	-	-	-	-	-	
	4.12 งานเครื่องหมายจราจรสัญลักษณ์บนผิวทาง (ป้ายเตือน.)	-	ตร.ม.	-	-	-	-	-	-	-	
	4.14 งานชะลอความเร็วสี่ล้อไมพลาสติก (Optical Speed Bar)	-	ตร.ม.	-	-	-	-	-	-	-	
	4.15 งานสื่อความบนผิวทางสี่ล้อไมพลาสติก (ลด ความเร็ว)	-	ตร.ม.	-	-	-	-	-	-	-	
	5 งานจราจรสงเคราะห์										
	5.1 งานปรับปรุง										
	5.1.1 หลักรวดโค้ง ค.ส.ล.	-	หลัก	-	-	-	-	-	-	-	
	5.1.2 หลักรั้วเมตร	-	หลัก	-	-	-	-	-	-	-	
	5.1.3 ป้ายจราจร	-	ชุด	-	-	-	-	-	-	-	
	5.1.4 GUARD RAIL	-	เมตร	-	-	-	-	-	-	-	
	5.2 งานติดตั้ง										
	5.2.1 ป้ายกำหนดน้ำหนักบรรทุก	-	ชุด	-	-	-	-	-	-	-	
	5.2.2 ป้ายจราจรแบบ บ1.	-	ชุด	-	-	-	-	-	-	-	
	5.2.3 ป้ายจราจรแบบ บ2.	-	ชุด	-	-	-	-	-	-	-	
	5.2.4 ป้ายจราจร บ3 - บ56	-	ชุด	-	-	-	-	-	-	-	
	5.2.6 ป้ายจราจรแบบ บ1-บ27,บ31-บ60,บ76	5.00	ชุด	-	-	2,300.00	11,500.00	1.3624	3,133.52	15,667.60	
	5.2.6 ป้ายจราจร บ28-บ30,บ62	1.00	ชุด	-	-	3,510.00	3,510.00	1.3624	4,762.02	4,762.02	
	5.2.7 ป้ายจราจร บ61 ,บ61/1	-	ชุด	-	-	-	-	-	-	-	
	5.2.8 ป้ายจราจรแบบเตือนแนวทางโค้งขวาและโค้งซ้ายแบบเสาคู่	-	ชุด	-	-	-	-	-	-	-	
	5.2.9 ป้ายจราจรแบบ บ64,บ67, บ71-บ73	-	ชุด	-	-	-	-	-	-	-	
	5.2.10 ป้ายจราจรแบบ บ65,บ68,บ70	-	ชุด	-	-	-	-	-	-	-	
	5.2.11 ป้ายจราจรแบบ บ69	-	ชุด	-	-	-	-	-	-	-	
	5.2.12 ป้ายจราจรแบบ บ74	-	ชุด	-	-	-	-	-	-	-	
	5.2.13 ป้ายจราจรแบบ บ74/1	-	ชุด	-	-	-	-	-	-	-	
	5.2.14 ป้ายจราจรแบบ บ76	-	ชุด	-	-	-	-	-	-	-	
	5.2.16 ป้ายจราจรแบบ บ76/1	-	ชุด	-	-	-	-	-	-	-	
	5.2.16 ป้ายจราจรแบบ บ77	-	ชุด	-	-	-	-	-	-	-	
	5.2.17 ป้ายจราจรแบบ บ78	-	ชุด	-	-	-	-	-	-	-	
	5.2.18 ป้ายจราจรแบบ น1	-	ชุด	-	-	-	-	-	-	-	
	5.2.19 ป้ายจราจรแบบ น2 (1 แผ่นป้าย)	-	ชุด	-	-	-	-	-	-	-	
	5.2.20 ป้ายจราจรแบบ น2 (2 แผ่นป้าย)	-	ชุด	-	-	-	-	-	-	-	
	5.2.21 ป้ายจราจรแบบ น2 (3 แผ่นป้าย)	-	ชุด	-	-	-	-	-	-	-	
	5.2.22 ป้ายจราจรแบบ น3	-	ชุด	-	-	-	-	-	-	-	
	5.2.23 ป้ายจราจรแบบ น4	-	ชุด	-	-	-	-	-	-	-	
	5.2.24 ป้ายจราจรแบบ น5	-	ชุด	-	-	-	-	-	-	-	
	5.2.25 ป้ายจราจรแบบ น6	-	ชุด	-	-	-	-	-	-	-	
	5.2.26 ป้ายจราจรแบบ น7	-	ชุด	-	-	-	-	-	-	-	
	5.2.27 ป้ายจราจรแบบ บ3-บ56+บ1-บ27,บ31-บ60	-	ชุด	-	-	-	-	-	-	-	
	5.2.28 ป้ายจราจรแบบ บ3-บ56 + บ72-บ73	-	ชุด	-	-	-	-	-	-	-	
	5.2.29 ป้ายจราจรแบบ น1+นส	-	ชุด	-	-	-	-	-	-	-	
	5.2.30 งานติดตั้งป้ายจราจรจำกัดความเร็วพลังงานแสงอาทิตย์	-	ชุด	-	-	-	-	-	-	-	
	5.2.31 งานติดตั้งป้ายโครงการพร้อมสื่อชุมชน	-	ชุด	-	-	-	-	-	-	-	
	5.2.32 งานติดตั้งป้ายแนะนำโครงการ (0.80x1.00 ม.)	-	ชุด	-	-	-	-	-	-	-	
	5.2.33 งานติดตั้งป้าย Mast Arms พร้อมป้ายเตือนและไฟกระพริบ 2 ดวง	-	ชุด	-	-	-	-	-	-	-	
	5.2.34 ป้ายจราจรแบบ	-	ชุด	-	-	-	-	-	-	-	
	ยอดยกไป						399,086.91			543,704.09	

รายละเอียดการประมาณราคา

รหัสสายทาง พจ.ถ 62-002

ชื่อสายทาง

สายพจ.ถ.62-002 (สายกลางหมู่บ้าน)

สถานที่ตั้ง อ.เมือง จ.พิจิตร

ระยะทางดำเนินการ

0.236 กม.

ที่	รายการ	จำนวน	หน่วย	ราคาวัสดุ-ค่าแรง-ต่อหน่วย			จำนวนเงิน (บาท)	Factor F	ราคากลาง (บาท)		หมายเหตุ
				วัสดุ	ค่าแรง	รวม			ราคาต่อหน่วย	รวม	
	ยอดยกมา						399,086.91			543,704.09	
	5.2.37 งานติดตั้งเสาเข็มลูก (ชุด Gate Way)	-	หลัก	-	-	-	-	-	-	-	
	5.2.38 งานหลักแนวโค้ง ค.ส.ล.	-	หลัก	-	-	-	-	-	-	-	
	5.2.39 งานหลักกิโลเมตร	-	หลัก	-	-	-	-	-	-	-	
	5.2.40 งานหลักเขตทาง	-	หลัก	-	-	-	-	-	-	-	
	5.2.41 งานหลักนำทาง	-	หลัก	-	-	-	-	-	-	-	
	5.2.42 งานติดตั้ง Guard Rail บริเวณทางโค้ง/คอสะพาน	-	เมตร	-	-	-	-	-	-	-	
	5.2.43 งานติดตั้ง Guard Rail บริเวณทางตรง	-	เมตร	-	-	-	-	-	-	-	
	5.2.44 งานตีเส้นทางรถไฟตัดผ่าน	-	แห่ง	-	-	-	-	-	-	-	
	5.2.45 งานติดตั้งปุ่มสะท้อนแสง (2 หน้า)	-	ปุ่ม	-	-	-	-	-	-	-	
	5.2.46 งานติดตั้งสัญญาณไฟกระพริบ	-	แห่ง	-	-	-	-	-	-	-	
	5.2.47 งานติดตั้งสัญญาณไฟกระพริบ + ป้าย บ1	1.00	แห่ง	-	-	21,100.00	21,100.00	1.3624	28,746.64	28,746.64	
	5.2.48 งานติดตั้งสัญญาณไฟกระพริบ + ป้าย ต	-	เมตร	-	-	-	-	-	-	-	
	5.2.49 งานปรับปรุงสะพาน คลส	-	แห่ง	-	-	-	-	-	-	-	
	5.2.50 งานติดตั้ง Timber Barricade ชนิดถาวร	-	เมตร	-	-	-	-	-	-	-	
6	งานระบายน้ำ										
	6.1 งานวางระบายน้ำ คลส ขนาดความกว้าง 0.50 x 0.70 เมตร	-	เมตร	-	-	-	-	-	-	-	
	6.2 งานบ่อพักรับน้ำ คลส ขนาดความกว้าง 0.80x0.80x1.50 เมตร	-	บ่อ	-	-	-	-	-	-	-	
	6.3 งานท่อนกักรัดปรับผิวจราจร พื้น คลส	-	ลบ.ม.	-	-	-	-	-	-	-	
	6.4 งานวางท่อลอดกลม คลส. ขนาด ϕ 0.40 ม.	-	เมตร	-	-	-	-	-	-	-	
	6.5 งานวางท่อลอดกลม คลส. ขนาด ϕ 0.60 ม.	-	เมตร	-	-	-	-	-	-	-	
	6.6 งานวางท่อลอดกลม คลส. ขนาด ϕ 0.80 ม.	-	เมตร	-	-	-	-	-	-	-	
	6.7 งานวางท่อลอดกลม คลส. ขนาด ϕ 1.00 ม.	-	เมตร	-	-	-	-	-	-	-	
	6.8 งานกำแพงปากท่อลอดกลมขนาด 1 แถว ϕ 0.40 ม.	-	แห่ง	-	-	-	-	-	-	-	
	6.9 งานกำแพงปากท่อลอดกลมขนาด 1 แถว ϕ 0.60 ม.	-	แห่ง	-	-	-	-	-	-	-	
	6.10 งานกำแพงปากท่อลอดกลมขนาด 1 แถว ϕ 0.80 ม.	-	แห่ง	-	-	-	-	-	-	-	
	6.11 งานกำแพงปากท่อลอดกลมขนาด 1 แถว ϕ 1.00 ม.	-	แห่ง	-	-	-	-	-	-	-	
	6.12 งานวางท่อประปาหมู่บ้าน Pvc. ϕ 2" ชั้น 8.5 ตรา TSD	-	เมตร	-	-	-	-	-	-	-	
	6.13 งานวัสดุข้อต่อ ท่อ Pvc. ϕ 2" ชั้น 8.5 ตราช้าง	-	น	-	-	-	-	-	-	-	
7	งานไฟฟ้าแสงสว่างริมถนน										
	7.1 งานถอนหรือติดตั้งเสาไฟฟ้าแสงสว่างแบบกิ่งเดี่ยว ขนาดความสูง 9 เมตร	-	ต้น	-	-	-	-	-	-	-	
	7.2 งานติดตั้งเสาไฟฟ้าแสงสว่าง แบบกิ่งเดี่ยว ขนาดความสูง 9 เมตร	-	ต้น	-	-	-	-	-	-	-	
รวมค่างานต้นทางงานทาง							420,186.91			572,450.73	
8	งานท่อลอดเหลี่ยม คลส.										
	8.1 งานท่อลอดเหลี่ยม คลส. ม.	-	แห่ง	-	-	-	-	-	-	-	
	8.2 งานท่อลอดเหลี่ยม คลส. ม.	-	แห่ง	-	-	-	-	-	-	-	
	8.3 งานท่อลอดเหลี่ยม คลส. ม.	-	แห่ง	-	-	-	-	-	-	-	
รวมค่างานทั้งสิ้น										572,450.73	
							ห้าแสนเจ็ดหมื่นสองพันสี่ร้อยห้าสิบบาทเจ็ดสิบสามสตางค์				



โครงการปรับปรุงผิวจราจรแอสฟัลท์ติกคอนกรีต

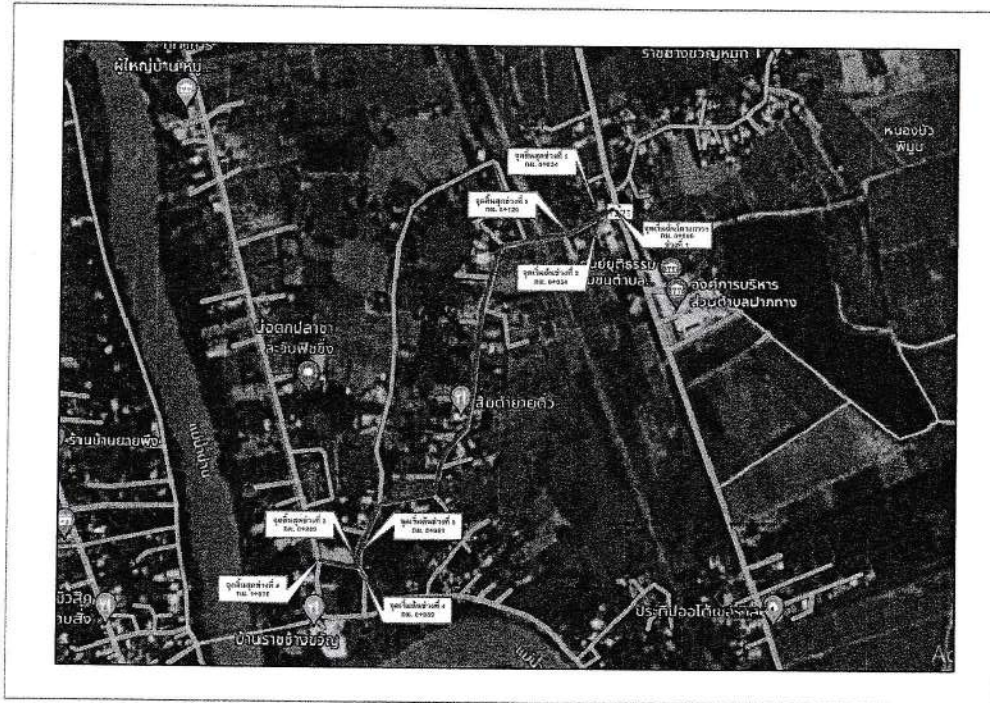
ชื่อสายทาง พจ.ถ. 62-002 สายกลางหมู่บ้าน

หมู่ที่ 1 บ้านราชช้างขวัญ ตำบลปากทาง อำเภอเมืองพิชัย จังหวัดพิจิตร

งานปรับปรุงผิวจราจรแอสฟัลต์ติกคอนกรีต

สายพจ.ถ.62-002 สายกลางหมู่บ้าน

หมู่ที่ 1 บ้านราชช้างขวัญ ตำบลปากทาง อำเภอเมืองพิจิตร จังหวัดพิจิตร



แผนที่สังเขป

รายละเอียดประกอบการปรับปรุงผิวทางแอสฟัลต์ติกคอนกรีต

- ช่วงที่ 1 กว้าง 6.00 เมตร ยาว 34.00 เมตร หน้า 0.04 เมตร
 - ช่วงที่ 2 กว้าง 4.00 เมตร ยาว 86.00 เมตร หน้า 0.04 เมตร
 - ช่วงที่ 3 กว้าง 6.00 เมตร ยาว 28.00 เมตร หน้า 0.04 เมตร
 - ช่วงที่ 4 ทำการขยายผิวจราจรคอนกรีตเสริมเหล็ก กว้าง 1.00 เมตร หน้า 0.15 เมตร ยาว 75 เมตร
- ด้านขวาทาง และทำการปรับปรุงผิวทางแอสฟัลต์ติกคอนกรีต กว้าง 5.00 เมตร ยาว 87.00 เมตร
- ทำการ Tack coat พื้นที่โครงสร้างทางเดิม ช่วงที่ 1,2,3,4 และส่วนขยายไหล่ทาง
- รวมพื้นที่ Tack coat ทั้งหมด 1,147 ตารางเมตร
- ปูผิวทางแอสฟัลต์ติกคอนกรีต ช่วงที่ 1,2,3,4 และส่วนขยายไหล่ทาง หรือมีพื้นที่ปรับปรุงผิวจราจร
- รวมไม่น้อยกว่า 1,127 ตารางเมตร

(ในกรณีที่ไม่สามารถดำเนินการได้ตามรายการข้างต้น ให้ทำการซ่อมสร้างได้ตามสภาพพื้นที่ โดยให้อยู่ในดุลยพินิจของผู้ควบคุมงาน แต่จะต้องได้ปริมาณงานไม่น้อยกว่าที่กำหนดไว้ในแบบ)

สารบัญ		
ลำดับที่	รายการ	หน้า
1	แผนที่สังเขป	1
2	แบบแปลน	2
3	รูปตัดโครงสร้างทาง	3-6
4	บัญชีปริมาณงาน	7
5	สารบัญแบบมาตรฐาน	8

สารบัญระวางแผนที่

5042 III	5042 II	5142 III
5041 IV	5041 I	5141 IV
5041 III	5041 II	5141 III

จุดเริ่มต้นสายทางค่าพิกัด 16.474966N ,100.339332 E จุดสิ้นสุดสายทางค่าพิกัด 16.468292N ,100.333596E

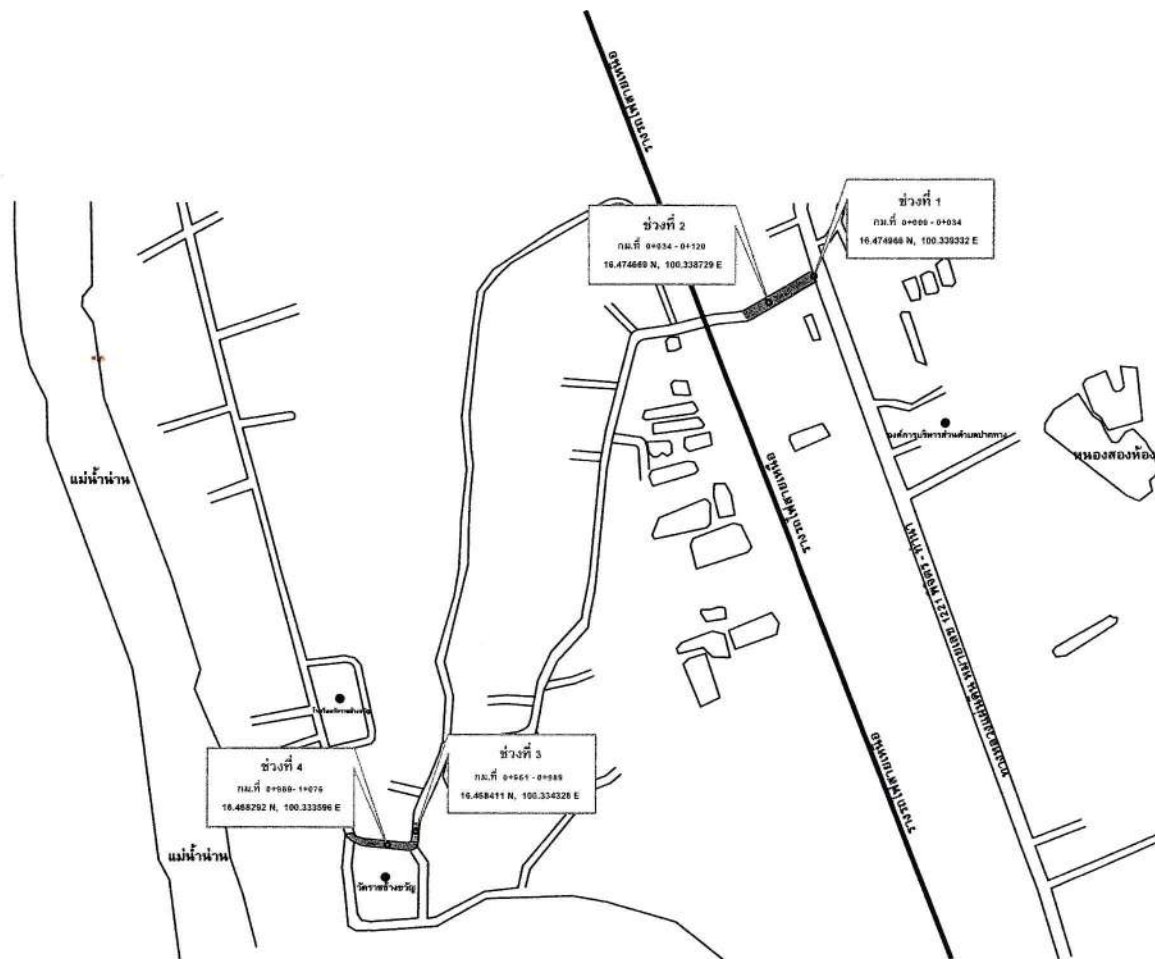


องค์การบริหารส่วนตำบลปากทาง

สายทาง พจ.ถ.62-002 สายกลางหมู่บ้าน หมู่ที่ 1 บ้านราชช้างขวัญ อ.เมืองพิจิตร จ.พิจิตร	นายวุฒิชัย อุไรวรรณ	<i>[Signature]</i>	สำรวจ
	นายวุฒิชัย อุไรวรรณ	<i>[Signature]</i>	เขียนแบบ
แบบแสดง - แผนที่สังเขป - รายละเอียด - สารบัญ	นายภูสิต อินทร์บุญ	<i>[Signature]</i>	ตรวจแบบ
	นางสิริกัทร ศรีสุข	<i>[Signature]</i>	เห็นชอบ
	นายประทีป นิลทิพย์	<i>[Signature]</i>	อนุมัติ
ใช้แทนเลขที่	แบบเลขที่	แผ่นที่ 1	จำนวน 8 แผ่น
			ว/ด/ป 12/ก.ค./65

งานปรับปรุงผิวจราจรแอสฟัลท์ติกคอนกรีต

สายพจ.ถ. 62-002สายกลางหมู่บ้าน หมู่ที่ 1 บ้านราชช้างขวัญ
ตำบลปากทาง อำเภอเมืองพิจิตร จังหวัดพิจิตร



หมายเหตุ

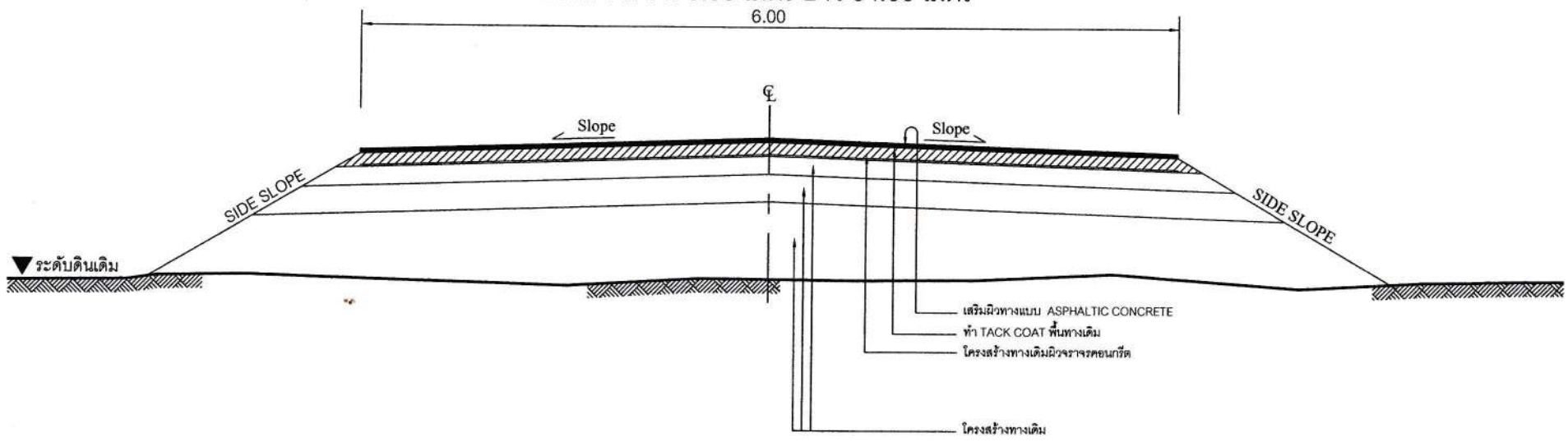
- ช่วงที่ 1 กว้าง 6.00 เมตร ยาว 34.00 เมตร
- ช่วงที่ 2 กว้าง 4.00 เมตร ยาว 86.00 เมตร
- ช่วงที่ 3 กว้าง 6.00 เมตร ยาว 28.00 เมตร
- ช่วงที่ 4 กว้าง 5.00 เมตร ยาว 87.00 เมตร



องค์การบริหารส่วนตำบลปากทาง

สายทาง พจ.ถ.62-002 สายกลางหมู่บ้าน หมู่ที่ 1 บ.ราชช้างขวัญ อ.เมืองพิจิตร จ.พิจิตร	นายวุฒิชัย อุไรวรรณ		สำรวจ	
	นายวุฒิชัย อุไรวรรณ		เขียนแบบ	
แบบแสดง - แบบแปลน	นายภูสิต อินทร์ธนู		ตรวจแบบ	
	นางสิริภัทร ศรีสุข		เห็นชอบ	
	นายประทีป นิลทัพ		อนุมัติ	
ใช้แทนเลขที่	แบบเลขที่	แผ่นที่ 2	จำนวน 8 แผ่น	ว/ด/ป 12 ก.ค. 65

สายพจ.ถ. 62-002 สายกลางหมู่บ้าน หมู่ที่ 1 บ้านราชช้างขวัญ
 ตำบลปากทาง อำเภอเมืองพิจิตร จังหวัดพิจิตร
 ช่วงที่ 1 กว้าง 6.00 เมตร ยาว 34.00 เมตร



รูปตัดโครงสร้างทาง
 Not To Scale

หมายเหตุ

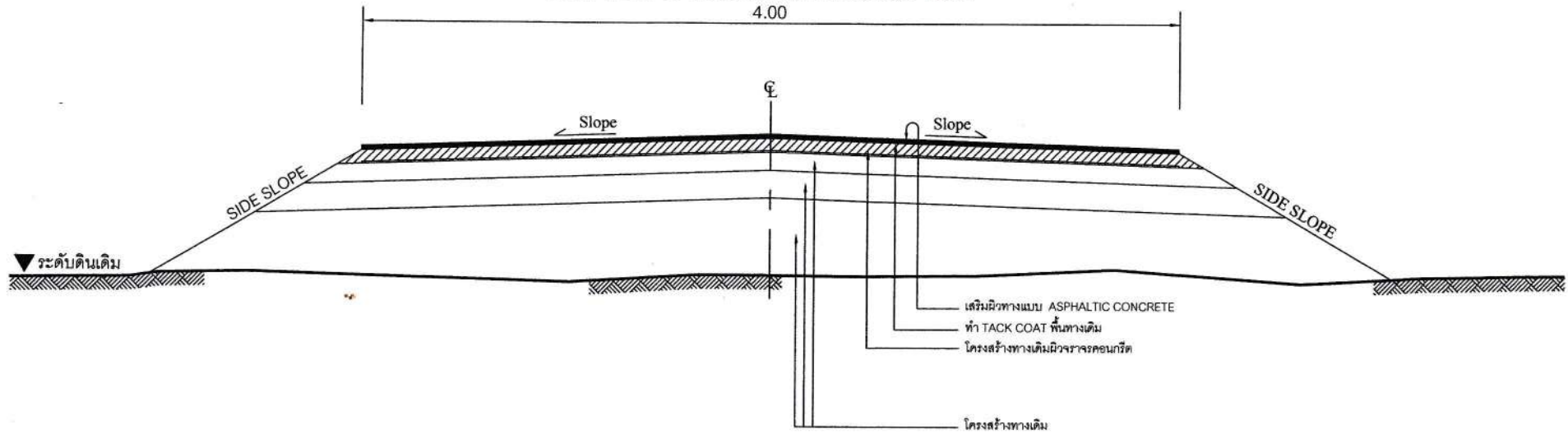
1. การตีเส้นจราจร สีเทอร์โมพลาสติก เส้นกลางสีเหลือง ให้ตีเส้นความกว้างเท่ากับ 0.10 เมตร เส้นริมสีขาว ให้ตีเส้นความกว้างเท่ากับ 0.10 เมตร โดยการตีเส้นจราจร ให้ขึ้นอยู่กับดุลยพินิจของผู้ควบคุมงาน แต่ต้องให้ปริมาณงานของสีตีเส้นให้ครบตามที่กำหนดไว้ในแบบ
2. รายการติดตั้งป้ายจราจร, หลักน้ำโค้ง, หลักกิโลเมตร, และการตีเส้นจราจร ทุกชนิด สามารถกระทำการติดตั้งหรือตีเส้นจราจรต่าง ๆ ได้ นอกจุดเริ่มต้นโครงการ และจุดสิ้นสุดโครงการ แต่จะต้องอยู่ในสายทางที่ดำเนินการซ่อมสร้างเท่านั้น โดยให้อยู่ในดุลยพินิจของผู้ควบคุมงาน



องค์การบริหารส่วนตำบลปากทาง

สายทาง พจ.ถ.62-002 สายกลางหมู่บ้าน หมู่ที่ 1 บ.ราชช้างขวัญ อ.เมืองพิจิตร จ.พิจิตร	นายวุฒิชัย อุไรวรรณ	๙	สำรวจ
	นายวุฒิชัย อุไรวรรณ	๙	เขียนแบบ
แบบแสดง - รูปตัดโครงสร้างทาง	นายภูสิต อินทร์อนุ	๙	ตรวจแบบ
	นางสิริภัทร ศรีสุข	๙	เห็นชอบ
	นายประทีป นิลทิพย์	๙	อนุมัติ
ใช้แทนเลขที่	แบบเลขที่	แผ่นที่ 3	จำนวน 4 แผ่น
			ว/ด/ป 12/ก.ค./65

สายพจ.ถ. 62-002 สายกลางหมู่บ้าน หมู่ที่ 1 บ้านราชช้างขวัญ
ตำบลปากทาง อำเภอเมืองพิจิตร จังหวัดพิจิตร
ช่วงที่ 2 กว้าง 4.00 เมตร ยาว 86.00 เมตร



รูปตัดโครงสร้างทาง
Not To Scale

หมายเหตุ

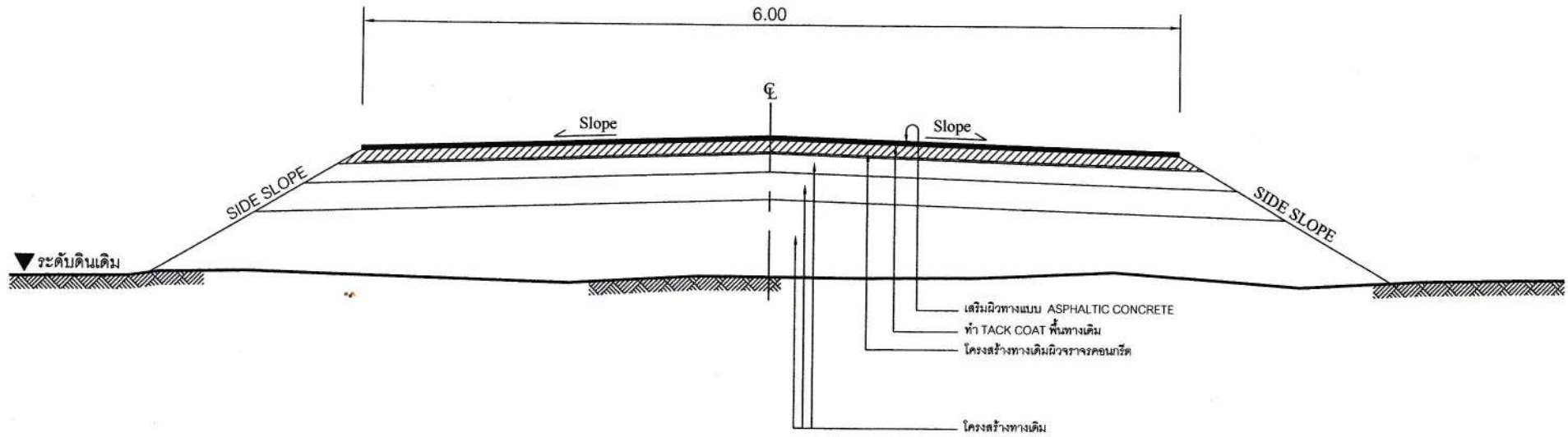
1. การตีเส้นจราจร สีเทอร์โมพลาสติก เส้นกลางสีเหลือง ให้ตีเส้นความกว้างเท่ากับ 0.10 เมตร เส้นริมสีขาว ให้ตีเส้นความกว้างเท่ากับ 0.10 เมตร โดยการตีเส้นจราจร ให้ขึ้นอยู่กับดุลยพินิจของผู้ควบคุมงาน แต่ต้องใช้ปริมาณงานของสีตีเส้นให้ครบตามที่กำหนดไว้ในแบบ
2. รายการติดตั้งป้ายจราจร, หลักนำโค้ง, หลักกิโลเมตร, และการตีเส้นจราจร ทุกชนิด สามารถกระทำการติดตั้งหรือตีเส้นจราจรต่าง ๆ ได้ นอกจุดเริ่มต้นโครงการฯ และจุดสิ้นสุดโครงการฯ แต่จะต้องอยู่ในสายทางที่ดำเนินการซ่อมสร้างเท่านั้น โดยให้อยู่ในดุลยพินิจของผู้ควบคุมงาน



องค์การบริหารส่วนตำบลปากทาง

สายทาง พจ.ถ. 62-002 สายกลางหมู่บ้าน หมู่ที่ 1 บ.ราชช้างขวัญ อ.เมืองพิจิตร จ.พิจิตร	นายวุฒิชัย อุไรวรรณ		สำรวจ	
	นายวุฒิชัย อุไรวรรณ		เขียนแบบ	
แบบแสดง - รูปตัดโครงสร้างทาง	นายภูสิต อินทร์อนุ		ตรวจแบบ	
	นางสิริกัทร ศรีสุข		เห็นชอบ	
	นายประทีป นิลทิพย์		อนุมัติ	
ใช้แทนเลขที่	แบบเลขที่	แผ่นที่ 4	จำนวน 8 แผ่น	ว/ด/ป 12/ก.ค./65

สายพจ.ถ. 62-002 สายกลางหมู่บ้าน หมู่ที่ 1 บ้านราชช้างขวัญ
ตำบลปากทาง อำเภอเมืองพิจิตร จังหวัดพิจิตร
ช่วงที่ 3 กว้าง 6.00 เมตร ยาว 28.00 เมตร



รูปตัดโครงสร้างทาง
Not To Scale

หมายเหตุ

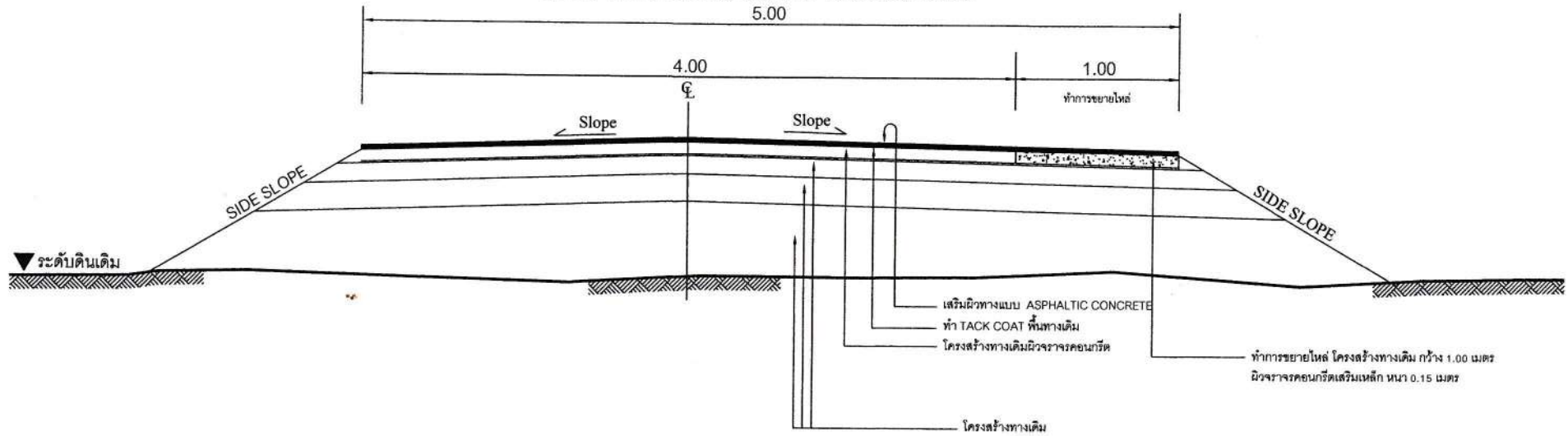
1. การตีเส้นจราจร สีเทอร์โมพลาสติก เส้นกลางสีเหลือง ให้ตีเส้นความกว้างเท่ากับ 0.10 เมตร เส้นริมสีขาว ให้ตีเส้นความกว้างเท่ากับ 0.10 เมตร โดยการตีเส้นจราจร ให้ขึ้นอยู่กับดุลยพินิจของผู้ควบคุมงาน แต่ต้องใช้ปริมาณงานของสีตีเส้นให้ครบตามที่กำหนดไว้ในแบบ
2. รายการติดตั้งป้ายจราจร, หลัคนำโค้ง, หลักรักใจเมตร, และการตีเส้นจราจร ทุกชนิด สามารถกระทำการติดตั้งหรือตีเส้นจราจรต่าง ๆ ได้ นอกจากจุดเริ่มต้นโครงการฯ และจุดสิ้นสุดโครงการฯ แต่จะต้องอยู่ในสายทางที่ดำเนินการขอมสร้างเท่านั้น โดยให้อยู่ในดุลยพินิจของผู้ควบคุมงาน



องค์การบริหารส่วนตำบลปากทาง

สายทาง พจ.ถ.62-002 สายกลางหมู่บ้าน หมู่ที่ 1 บ.ราชช้างขวัญ อ.เมืองพิจิตร จ.พิจิตร	นายภูดิษฐ์ อุไรวรรณ	<i>[Signature]</i>	สำรวจ
	นายภูดิษฐ์ อุไรวรรณ	<i>[Signature]</i>	เขียนแบบ
แบบแสดง - รูปตัดโครงสร้างทาง	นายภูสิต อินทร์อนุ	<i>[Signature]</i>	ตรวจแบบ
	นางสิริกัทร ศรีสุข	<i>[Signature]</i>	เห็นชอบ
	นายประทีป นิลทัพ	<i>[Signature]</i>	อนุมัติ
ใช้แทนเลขที่	แบบเลขที่	แผ่นที่ 5	จำนวน 8 แผ่น
			ว/ด/ป 12/ก.ค./65

สายพจ.ถ. 62-002 สายกลางหมู่บ้าน หมู่ที่ 1 บ้านราชช้างขวัญ
ตำบลปากทาง อำเภอเมืองพิจิตร จังหวัดพิจิตร
ช่วงที่ 4 กว้าง 5.00 เมตร ยาว 87.00 เมตร



รูปตัด โครงสร้างทาง
Not To Scale

หมายเหตุ

1. การตีเส้นจราจร สีเทอร์โมพลาสติก เส้นกลางสีเหลือง ให้ตีเส้นความกว้างเท่ากับ 0.10 เมตร เส้นริมสีขาว ให้ตีเส้นความกว้างเท่ากับ 0.10 เมตร โดยการตีเส้นจราจร ให้ขึ้นอยู่กับการตัดสินใจของผู้ควบคุมงาน แต่ต้องใช้ปริมาณงานของสีตีเส้นให้ครบตามที่กำหนดไว้ในแบบ
2. รายการติดตั้งป้ายจราจร, หลัคนำโค้ง, หลักรักใจ, และการตีเส้นจราจร ทุกชนิด สามารถกระทำการติดตั้งหรือตีเส้นจราจรต่าง ๆ ได้ นอกจุดเริ่มต้นโครงการ และจุดสิ้นสุดโครงการ แต่จะต้องอยู่ในสายทางที่ดำเนินการซ่อมสร้างเท่านั้น โดยให้อยู่ในดุลยพินิจของผู้ควบคุมงาน



องค์การบริหารส่วนตำบลปากทาง

สายทาง พจ.ถ.62-002 สายกลางหมู่บ้าน หมู่ที่ 1 บ้านราชช้างขวัญ อ.เมืองพิจิตร จ.พิจิตร	นายภูดิษฐ์ อุไรวรรณ	๙	สำรวจ
	นายภูดิษฐ์ อุไรวรรณ	๙	เขียนแบบ
แบบแสดง - รูปตัดโครงสร้างทาง	นายภูสิต อินทร์ธนู	๙	ตรวจแบบ
	นางสิริภัทร ศรีสุข	๙	เห็นชอบ
	นายประทีป นิลทัพ	๙	อนุมัติ
ใช้แทนเลขที่	แบบเลขที่	แผ่นที่ 6	จำนวน 8 แผ่น
			ว/ด/ป 12/ก.ค./65

สายพจ.ถ. 62-002 สายกลางหมู่บ้าน หมู่ที่ 1 บ้านราชช้างขวัญ
ตำบลปากทาง อำเภอเมืองพิจิตร จังหวัดพิจิตร

บัญชีปริมาณงาน				
ที่	รายการ	หน่วย	ปริมาณงาน	หมายเหตุ
1	งานวางป่าขูดคอ	ตร.ม.	-	
2	งานรื้อคิ้วจราจรคสล.เดิม	ตร.ม.	-	
3	งานปรับดินเดิมแล้วบดทับ	ตร.ม.	-	
4	งาน BENCHING	ลบ.ม.	-	
5	งานดินคัต	ลบ.ม.	15	
6	งานดินถม (จากงานดินคัต)	ลบ.ม.	-	
7	งานดินถม (จากการขนส่ง)	ลบ.ม.	-	
8	งานรองพื้นทาง	ลบ.ม.	-	
9	งานหินคลุกบดอัดแน่น(คืบคอัด 50%)	ลบ.ม.	-	
10	งานหินคลุกปรับระดับ (หลวม)	ลบ.ม.	-	
11	งานปรับซ่อมผิวทางเดิม Skin Patch	ตร.ม.	180	
12	งาน Deep Patch	ตร.ม.	-	
13	งาน Pavement In-Place Recycling	ตร.ม.	-	
14	งานผิวทาง คอนกรีตเสริมเหล็ก	ตร.ม.	75	
15	งานผิวทาง Tack Coat	ตร.ม.	1,147	
16	งานผิวทาง Asphaltic Concrete ปูบน Prime Coat	ตร.ม.	-	
17	งานผิวทาง Asphaltic Concrete ปูบน Tack Coat	ตร.ม.	1,127	
18	งานผิวไหล่ทาง Prime Coat	ตร.ม.	-	
19	งานผิวไหล่ทาง Tack Coat	ตร.ม.	-	
20	งานผิวไหล่ทาง Asphaltic Concrete ปูบน Prime Coat	ตร.ม.	-	
21	งานผิวไหล่ทาง Asphaltic Concrete ปูบน Tack Coat	ตร.ม.	-	
22	งานตีเส้นจราจร สีเทอร์โมพลาสติก	ตร.ม.	264	
23	งานตีเส้น Rumble Strips	ตร.ม.	-	
24	งานทางม้าลาย	แห่ง	-	
25	งานตีเส้นหยุดการจราจร	ตร.ม.	-	
26	งานตีข้อความบนผิวจราจร " ลดความเร็ว "	ตร.ม.	-	
27	งานปรับปรุงหลักแนวโค้ง ค.ส.ถ.	หลัก	-	
28	งานปรับปรุงหลักกิโลเมตร	หลัก	-	
29	งานปรับปรุงป้ายจราจร	ชุด	-	
30	งานปรับปรุง Guard Rail	เมตร	-	
31	งานติดตั้ง ป้ายกำหนดน้ำหนักบรรทุก	ชุด	-	
32	งานติดตั้งป้ายจราจรแบบ บ1	ชุด	-	
33	งานติดตั้งป้ายจราจรแบบ บ2	ชุด	-	

บัญชีปริมาณงาน				
ที่	รายการ	หน่วย	ปริมาณงาน	หมายเหตุ
34	งานติดตั้งป้ายจราจรแบบ บ3 - บ55	ชุด	-	
35	งานติดตั้งป้ายจราจรแบบ ต1-ต27,ต31-ต56,ต58-ต60, ต75	ชุด	5.00	
36	งานติดตั้งป้ายจราจรแบบ ต28,ต30-ต57,ต62	ชุด	1.00	
37	งานติดตั้งป้ายจราจรแบบ ต61	ชุด	-	
38	งานติดตั้งป้ายจราจรแบบ ต63,ต66	ชุด	-	
39	งานติดตั้งป้ายจราจรแบบ ต64,ต67	ชุด	-	
40	งานติดตั้งป้ายจราจรแบบ ต76	ชุด	-	
41	งานติดตั้งป้ายจราจรแบบ ต77	ชุด	-	
42	งานติดตั้งป้ายจราจรแบบ น1	ชุด	-	
43	งานติดตั้งป้ายจราจรแบบ น2 (1 แผ่นป้าย)	ชุด	-	
44	งานติดตั้งป้ายจราจรแบบ น2 (2 แผ่นป้าย)	ชุด	-	
45	งานติดตั้งป้ายจราจรแบบ น2 (3 แผ่นป้าย)	ชุด	-	
46	งานติดตั้งป้ายจราจรแบบ น3	ชุด	-	
47	งานติดตั้งป้ายจราจรแบบ น4	ชุด	-	
48	งานติดตั้งป้ายจราจรแบบ น5	ชุด	-	
49	งานติดตั้งป้ายจราจรแบบ น6	ชุด	-	
50	งานติดตั้งป้ายจราจรแบบ บ33-บ55+ต1-ต28, ต31-ต56	ชุด	-	
51	งานติดตั้งหลักแนวโค้ง	หลัก	-	
52	งานติดตั้งหลักกิโลเมตร	หลัก	-	
53	งานติดตั้ง Guard บริเวณทางโค้ง	เมตร	-	
54	งานติดตั้งปูมสะท้อนแสง (2 หน้า)	ปูม	-	
55	งานติดตั้งสัญญาณไฟกระพริบ + ป้าย บ1	แห่ง	1.00	
56	งานติดตั้งสัญญาณไฟกระพริบ ขนาด Ø 0.30 ม. + บ3-บ55	แห่ง	-	
57	งานติดตั้ง Timber Barricade	เมตร	-	
58	งานติดตั้งไฟส่องสว่างชนิดกิ่งเดี่ยว สูง 9.00 ม.	ชุด	-	
59	งานติดตั้งป้ายระหว่งการก่อสร้าง	ชุด	-	



องค์การบริหารส่วนตำบลปากทาง

สายพจ.ถ. 62-002 สายกลางหมู่บ้าน หมู่ที่ 1 บ.ราชช้างขวัญ อ.เมืองพิจิตร จ.พิจิตร	นายวุฒิชัย อุไรวรรณ		สำรวจ	
	นายวุฒิชัย อุไรวรรณ		เขียนแบบ	
แบบแสดง - บัญชีปริมาณงาน	นายภูสิต อินทร์บุญ		ตรวจแบบ	
	นางสิริกัทธ ศรีสุข		เห็นชอบ	
	นายประทีป นิลทัพ		อนุมัติ	
ใช้แทนเลขที่	แบบเลขที่	แผ่นที่ 7	จำนวน 8 แผ่น	ว/ด/ป 12/ก.ค./65

สายพจ.ถ. 62-002 สายกลางหมู่บ้าน หมู่ที่ 1 บ้านราชช้างขวัญ
ตำบลปากทาง อำเภอเมืองพิจิตร จังหวัดพิจิตร

สารบัญแบบมาตรฐานงานทางสำหรับ อบท ปี 2556

รายการแบบมาตรฐาน	แบบเลขที่	แบบที่ใช้ประกอบ
งานทาง		
แบบมาตรฐาน จ่ายละเอียดวิธีการแก้ไขผิวทางและพื้นทางเดิม	ทถ-7-602	
แบบมาตรฐาน รายการประกอบแบบงานเสริมผิวและซ่อมแซมผิวทางแอสฟัลติกคอนกรีต	ทถ-7-201	✓
แบบมาตรฐาน งานบูรณะทางผิวคอนกรีต	ทถ-7-501	✓
แบบมาตรฐาน ป้ายจราจรประเภทป้ายบังคับและป้ายเตือน	ทถ-3-101	✓
แบบมาตรฐาน ป้ายจราจรป้ายบังคับ	ทถ-3-102	
แบบมาตรฐาน ป้ายจราจรป้ายบังคับ	ทถ-3-103	✓
แบบมาตรฐาน ป้ายจราจรป้ายเตือน	ทถ-3-104	✓
แบบมาตรฐาน ป้ายจราจรป้ายเตือน	ทถ-3-105	
แบบมาตรฐาน ป้ายจราจรป้ายเตือน	ทถ-3-106	
แบบมาตรฐาน ป้ายจราจรป้ายแนะนำ	ทถ-3-107	
แบบมาตรฐาน การติดตั้งป้ายจราจรแบบป้ายเดี่ยว	ทถ-3-108	
แบบมาตรฐาน การติดตั้งป้ายจราจรแบบป้ายคู่	ทถ-3-109	
แบบมาตรฐาน เครื่องหมายจราจรบนผิวทาง(เส้นจราจร)	ทถ-3-110(1)	✓
แบบมาตรฐาน เครื่องหมายจราจรบนผิวทาง(เส้นจราจร)	ทถ-3-110(2)	
แบบมาตรฐาน เครื่องหมายจราจรบนผิวทาง(ประเภทข้อความ)	ทถ-3-110(3)	
แบบมาตรฐาน หลักกิโลเมตร	ทถ-3-111	
แบบมาตรฐาน หลักกิโลเมตรเขตทาง	ทถ-3-112	
แบบมาตรฐาน ตัวอักษรและตัวเลข	ทถ-3-113	
แบบมาตรฐาน RUMBLE STRIPS	ทถ-3-114	
แบบมาตรฐาน ป้ายเตือนโค้งขวาและโค้งซ้าย	ทถ-3-115	
แบบมาตรฐาน การติดตั้งป้ายจราจรบริเวณทางแยก(เชื่อมทางหลวงแผ่นดิน)	ทถ-3-116(1)	
แบบมาตรฐาน การติดตั้งป้ายจราจรบริเวณทางแยก(เชื่อมทางหลวงชนบท)	ทถ-3-116(2)	
แบบมาตรฐาน การติดตั้งป้ายจราจรบริเวณทางแยก(เชื่อมทางหลวงท้องถิ่น)	ทถ-3-116(3)	
แบบมาตรฐาน การติดตั้งป้ายแนะนำแบบอื่น(ชนิดฐานแม่)	ทถ-3-117(1)	
แบบมาตรฐาน ป้ายแนะนำแหล่งท่องเที่ยว	ทถ-3-119	
แบบมาตรฐาน หลัคน้ำทาง	ทถ-3-120	
แบบมาตรฐาน ป้ายกำหนดน้ำหนักรถทุก	ทถ-3-121	
แบบมาตรฐาน ป้ายจราจรทางข้ามทางรถไฟ	ทถ-3-122	
แบบมาตรฐาน ป้ายจราจรระหว่งทางรถไฟ	ทถ-3-302	✓

หมายเหตุ ตามแบบมาตรฐานงานทางสำหรับ อบท.ปี 2556

องค์การบริหารส่วนตำบลปากทาง				
สายพจ พจ.ถ.62-002 สายกลางหมู่บ้าน หมู่ที่ 1 บ.ราชช้างขวัญ อ.เมืองพิจิตร จ.พิจิตร	นายวุฒิชัย อุไรวรรณ	๙	สำรวจ	
	นายวุฒิชัย อุไรวรรณ	๙	เขียนแบบ	
แบบแสดง - สารบัญแบบมาตรฐาน	นายภูสิต อินทร์ธนู	๙	ตรวจแบบ	
	นางสิริกัทพร ศรีสุข	๙	เห็นชอบ	
	นายประทีป นิลทิพย์	๙	อนุมัติ	
ใช้แทนเลขที่	แบบเลขที่	แผ่นที่ 8	จำนวน 8 แผ่น	ว/ค.ป 12/ก.ค./65