



ประกาศองค์การบริหารส่วนตำบลปากทาง
เรื่อง สอบราคาจ้างเหมาโครงการปรับปรุงภูมิทัศน์ศูนย์พัฒนาเด็กเล็กองค์การบริหารส่วนตำบลปากทาง
หมู่ ๔ ตำบลปากทาง

ด้วยองค์การบริหารส่วนตำบลปากทาง มีความประสงค์จะสอบราคาจ้างเหมาตามโครงการปรับปรุงภูมิทัศน์ฯ ศูนย์พัฒนาเด็กเล็กองค์การบริหารส่วนตำบลปากทาง หมู่ ๔ ตำบลปากทาง พร้อมป้ายชั่วคราว ๑ ป้าย และป้ายถาวร ๑ ป้าย ตามแบบรายละเอียดขององค์การบริหารส่วนตำบลปากทาง

ราคากลางของงานก่อสร้างในการสอบราคาครั้งนี้ เป็นเงินทั้งสิ้น ๑,๙๗๙,๐๐๐.-บาท (-หนึ่งล้านเก้าแสนเจ็ดหมื่นเก้าพันบาทถ้วน-) ราคากลางของทางราชการดังกล่าวไม่ถือว่าผูกพัน ผู้เสนอราคาจะต้องพิจารณาไปตามนั้น ผู้เสนอราคาจะต้องรับผิดชอบในการถอดแบบ และคำนวณราคากลางเอง จะนำราคากลางของทางราชการมาปฏิเสธความรับผิดชอบ หรือเรียกร้องค่าก่อสร้างในภายหลังไม่ได้

ผู้มีสิทธิเสนอราคาจะต้องมีคุณสมบัติ ดังนี้

๑. เป็นนิติบุคคล หรือบุคคลธรรมดา ที่มีอาชีพทำงานที่สอบราคาดังกล่าว
๒. ไม่เป็นผู้ที่ถูกแจ้งเวียนชื่อเป็นผู้ทำงานของทางราชการ รัฐวิสาหกิจ หรือหน่วยการบริหารราชการส่วนท้องถิ่น และได้แจ้งเวียนชื่อแล้ว
๓. ผู้เสนอราคาต้องไม่เป็นผู้มีผลประโยชน์ร่วมกันกับผู้เสนอราคารายอื่นที่เข้าเสนอราคา หรือไม่เป็นผู้กระทำการอันเป็นการขัดขวางการแข่งขันราคาอย่างเป็นธรรมในการสอบราคาจ้างครั้งนี้
๓. มีผลงานก่อสร้างประเภทเดียวกัน ในวงเงินไม่น้อยกว่า - บาท
๔. ผู้ประสงค์ที่จะเข้าเป็นคู่สัญญากับหน่วยงานของรัฐ ซึ่งได้ดำเนินการจัดซื้อจัดจ้างด้วยระบบอิเล็กทรอนิกส์ (e-Government Procurement: e-GP) ต้องลงทะเบียนในระบบอิเล็กทรอนิกส์ของกรมบัญชีกลางที่เว็บไซต์ศูนย์ข้อมูลการจัดซื้อจัดจ้างภาครัฐ
๕. ผู้ประสงค์เสนอราคาที่จะเข้าเป็นคู่สัญญากับหน่วยงานต้องไม่อยู่ในฐานะเป็นผู้ไม่แสดงบัญชีรายรับรายจ่าย หรือแสดงบัญชีรับจ่ายไม่ถูกต้องครบถ้วนในสาระสำคัญ
๖. หลักเกณฑ์และสิทธิในการพิจารณาราคาในการสอบราคาครั้งนี้ขององค์การบริหารส่วนตำบลปากทางจะให้ผู้เสนอราคา เสนอราคาในแต่ละโครงการและจะพิจารณาตัดสินด้วยราคารวมในแต่ละโครงการเป็นเกณฑ์

กำหนดดูสถานที่ก่อสร้าง ในวันที่ ๑ กันยายน ๒๕๖๐ ระหว่างเวลา ๑๐.๐๐ น. ถึง ๑๒.๐๐ น. ณ สถานที่ตั้งโครงการ หมู่ ๔ ตำบลปากทาง และกำหนดรับฟังคำชี้แจงรายละเอียดเพิ่มเติม ในวันที่ ๑ กันยายน ๒๕๖๐ เวลา ๑๓.๓๐ น. เป็นต้นไป ณ ที่ทำการองค์การบริหารส่วนตำบลปากทาง

กำหนดยื่นซองสอบราคา ตั้งแต่วันที่ ๒๑ สิงหาคม ๒๕๖๐ ถึงวันที่ ๕ กันยายน ๒๕๖๐ ในวันและเวลาราชการ ณ องค์การบริหารส่วนตำบลปากทาง พร้อมหลักฐานการเสนอราคาและวางหลักประกันของเป็นจำนวนเงินเท่ากับร้อยละ ๕ ของราคาจ้างหรือยื่นซองสอบราคาทางไปรษณีย์ ลงทะเบียนตอบรับในวันและเวลาราชการ ภายในวันที่ ๕ กันยายน ๒๕๖๐ ณ องค์การบริหารส่วนตำบลปากทาง พร้อมหลักฐานการเสนอราคาและวางหลักประกันของเป็น

จำนวนเงินเท่ากับร้อยละ ๕ ของราคาจ้าง และกำหนดเปิดซองสอบราคาในวันที่ ๖ กันยายน ๒๕๖๐ ตั้งแต่เวลา ๑๐.๐๐ น. เป็นต้นไป ณ ศูนย์ข้อมูลข่าวสารการจัดซื้อจัดจ้าง อบต.ระดับอำเภอ (ห้องประชุมชั้น ๒ ที่ว่าการอำเภอเมืองพิจิตร) ผู้สนใจติดต่อขอซื้อแบบเอกสารสอบราคา ในราคาชุดละ ๓,๕๐๐ บาท ได้ที่ทำการองค์การบริหารส่วนตำบลปากทาง ระหว่างวันที่ ๒๑ สิงหาคม ๒๕๖๐ ถึงวันที่ ๕ กันยายน ๒๕๖๐ หรือสอบถามทางโทรศัพท์ หมายเลข ๐๕๖-๖๐๘๘๘๘ ต่อ ๑๐๓ ในวันและเวลาราชการ

ทั้งนี้ องค์การบริหารส่วนตำบลปากทางจะเรียกผู้ชนะการสอบราคาเข้าทำสัญญาได้ก็ต่อเมื่อมีงบประมาณเพียงพอ และสงวนสิทธิ์ที่จะยกเลิกการสอบราคาครั้งนี้ หากไม่ได้รับการอนุมัติงบประมาณหรือมีงบประมาณไม่เพียงพอ

ประกาศ ณ วันที่ ๑๘ สิงหาคม พ.ศ. ๒๕๖๐

(ลงชื่อ)

(นายไชยชัย ด่านรุ่งโรจน์)

นายกองค์การบริหารส่วนตำบลปากทาง

ตารางแสดงวงเงินงบประมาณที่ได้รับจัดสรรและราคากลางในงานจ้างก่อสร้าง

๑. ชื่อโครงการ โครงการปรับปรุงภูมิทัศน์ศูนย์พัฒนาเด็กเล็กองค์การบริหารส่วนตำบลปากทาง หมู่ ๔ ตำบลปากทาง
๒. หน่วยงานเจ้าของโครงการ องค์การบริหารส่วนตำบลปากทาง
๓. วงเงินงบประมาณที่ได้รับจัดสรร ๑,๙๗๙,๐๐๐ บาท (หนึ่งล้านเก้าแสนเจ็ดหมื่นเก้าพันบาทถ้วน)
๔. ลักษณะงาน โดยสังเขป
อาคารคอนกรีตเสริมเหล็ก ขนาดกว้าง ๔.๕๐ เมตร ยาว ๑๗ เมตร พร้อมรั้วรอบอาคาร ป้ายโครงการ
ชั่วคราว ๑ ป้าย ป้ายถาวร ๑ ป้าย
๕. ราคากลางคำนวณ ณ วันที่ ๑๗ กรกฎาคม ๒๕๖๐ เป็นเงิน ๑,๙๗๙,๐๐๐ บาท
๖. บัญชีประมาณการราคากลาง
ตามรายละเอียดแนบท้าย ปร.๔ ปร.๕
๗. รายชื่อคณะกรรมการกำหนดราคากลาง
 ๑. นายภูสิต อินทร์ธนู ตำแหน่ง ผู้อำนวยการกองช่าง
 ๒. นางสาวศิริพร ชูฉ่ำ ตำแหน่ง นักวิชาการเงินและบัญชีชำนาญการ
 ๓. นางสาวไพรินทร์ แก้วบวร ตำแหน่ง นักทรัพยากรบุคคล



องค์การบริหารส่วนตำบลปากทาง

คณะกรรมการกำหนดราคากลาง

ประมาณราคา

เพื่อขออนุมัติกำหนดเป็นราคากลาง ประจำปี พ.ศ. ๒๕๖๐

โครงการปรับปรุงทัศนียภาพเด็กเล็กองค์การบริหารส่วนตำบลปากทาง

สถานที่ หมู่ที่ ๔ ตำบลปากทาง อำเภอเมืองพิจิตร จังหวัดพิจิตร

วงเงินงบประมาณ ๑,๙๗๙,๐๐๐.๐๐ บาท

ปีงบประมาณ พ.ศ. ๒๕๖๐



บันทึกข้อความ

ส่วนราชการ องค์การบริหารส่วนตำบลปากทาง กงช่าง ๐๕๖ - ๖๐๘๙๙๙ ต่อ ๑๐๔

ที่ วันที่ ๑๗ กรกฎาคม ๒๕๖๐

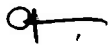
เรื่อง พิจารณาให้ความเห็นชอบและขออนุมัติราคากลาง

เรียน นายกองค้การบริหารส่วนตำบลปากทาง(ผ่านเจ้าหน้าที่พัสดุ)

ตามคำสั่งองค์การบริหารส่วนตำบลปากทาง ที่ ๓๔๗/๒๕๖๐ ลงวันที่ ๑๗ กรกฎาคม ๒๕๖๐ แต่งตั้งผู้มีรายชื่อท้ายนี้ เป็นคณะกรรมการกำหนดราคากลาง โครงการปรับภูมิทัศน์ศูนย์พัฒนาเด็กเล็กองค์การบริหารส่วนตำบลปากทาง หมู่ที่ ๔ บ้านราชช้างขวัญ พร้อมติดตั้งป้ายโครงการชั่วคราวจำนวน ๑ ป้าย และป้ายโครงการถาวร ๑ ป้าย ตามแบบ อบต.ปากทาง

คณะกรรมการกำหนดราคากลางได้ร่วมกันคำนวณราคากลางโครงการนี้แล้วเป็นจำนวนเงินทั้งสิ้น ๑,๙๗๙,๐๐๐. บาท ดังรายละเอียดการจัดทำและคำนวณราคากลางปรากฏตามสิ่งที่ส่งมาด้วยแล้ว

จึงเรียนมาเพื่อโปรดทราบและพิจารณาอนุมัติ

ลงชื่อ  ประธานกรรมการ
(นายภูสิต อินทร์ธนู)

ลงชื่อ  กรรมการ ลงชื่อ  กรรมการ
(นางสาวศิริพร ชูฉ่ำ) (นางสาวไพรินทร์ แก้ววร)

เรียน นายกองค้การบริหารส่วนตำบลปากทาง (ผ่านหัวหน้าเจ้าหน้าที่พัสดุ)

- คณะกรรมการกำหนดราคากลางกำหนดราคากลางโครงการนี้

เป็นเงิน ๑,๙๗๙,๐๐๐.- บาท

- เห็นควรดำเนินการต่อไป

- 

(นางสาวณัฐิณี อินดนตรี)

นักวิชาการพัสดุ

เงินอบข.ปากทาง

(นางธีระนุช รอดรังษี)

หัวหน้าเจ้าหน้าที่พัสดุ

เมื่อปิดซองซอง

(นายจเร โหมดขัง)

รองปลัดองค์การบริหารส่วนตำบลปากทาง

๑๖๖

(นายจเร โหมดขัง)

รองปลัดองค์การบริหารส่วนตำบลรักษาราชการแทน

ปลัดองค์การบริหารส่วนตำบลปากทาง

[] อนุมัติ

[] ไม่อนุมัติ เพราะ.....

(นายโชคชัย ตานรุ่งโรจน์)

นายกองค์การบริหารส่วนตำบลปากทาง

วันที่ ๑๗ กรกฎาคม ๒๕๖๐

แบบ พร.๖ แผ่นที่ ๑

แบบสรุปราคากลางงานก่อสร้างอาคาร

ชื่อโครงการ ปรับภูมิทัศน์ศูนย์พัฒนาเด็กเล็ก ตำบลปากทาง พร้อมติดตั้งป้ายโครงการชั่วคราว ๑ ป้ายและป้ายโครงการถาวร ๑ ป้าย ตามแบบ อบต.ปากทาง สถานที่ก่อสร้าง หมู่ที่ ๔ บ้านราชช้างขวัญ ตำบลปากทาง อำเภอเมือง จังหวัดพิจิตร


แบบ พร.๔ และ พร.๕ ที่แนบ มีจำนวน ๒ ชุด

หน่วยงานเจ้าของโครงการ องค์การบริหารส่วนตำบลปากทาง

คำนวณราคากลางวันที่ ๑๗ เดือนกรกฎาคม พ.ศ. ๒๕๖๐ ราคาน้ำมันที่อำเภอเมือง ๒๔.๐๐ - ๒๔.๙๙ บาท

ลำดับ	รายการ	ค่าก่อสร้าง	หมายเหตุ
๑	กลุ่มงาน/งาน อาคาร	๑,๙๗๖,๖๐๐.๐๐	
๒	งานครุภัณฑ์จัดซื้อ	๒,๗๐๐.๐๐	- เงินล่วงหน้าจ่าย ๐%
			- ดอกเบี้ยเงินกู้ ๖%
			- เงินประกันผลงานหัก ๐ %
สรุป	รวมค่าก่อสร้างทั้งโครงการ/งานก่อสร้าง	๑,๙๗๙,๓๐๐.๐๐	
	ราคากลาง	๑,๙๗๙,๐๐๐.๐๐	
	ราคากลาง (หนึ่งล้านเก้าแสนเจ็ดหมื่นเก้าพันบาทถ้วน)		

ตามคำสั่ง ๓๔๗/๒๕๖๐ คณะกรรมการกำหนดราคากลางได้ตรวจสอบแล้วกับราคาจ้างเหมาก่อสร้างนี้และให้ยึดถือประมาณการนี้เป็นราคากลางจึงลงลายมือชื่อไว้เป็นหลักฐาน

ลงชื่อ  ประธานกรรมการ
(นายภูสิต อินทร์ธนู)

ลงชื่อ  กรรมการ
(นางสาวศิริพร ชูฉ่ำ)

ลงชื่อ  กรรมการ
(นางสาวไพรินทร์ แก้วบวร)

แบบสรุปค่าครุภัณฑ์จัดซื้อ

กลุ่มงาน/งานอาคาร ครุภัณฑ์จัดซื้อ

ชื่อโครงการ ปรับปรุงทัศนียภาพพัฒนาเด็กเล็ก ตำบลปากทาง พร้อมติดตั้งป้ายโครงการชั่วคราว ๑ ป้ายและป้ายโครงการถาวร ๑ ป้าย ตามแบบ อบต.ปากทาง
สถานที่ก่อสร้าง หมู่ที่ ๔ บ้านราชช้างขวัญ ตำบลปากทาง อำเภอเมือง จังหวัดพิจิตร

หน่วยงานเจ้าของโครงการ องค์การบริหารส่วนตำบลปากทาง

แบบ ปร.๕ ที่แนบ มีจำนวน ๑ หน้า

คำนวณราคากลางวันที่ ๑๗ เดือนกรกฎาคม พ.ศ. ๒๕๖๐ ราคาน้ำมันที่อำเภอเมือง ๒๔.๐๐ - ๒๔.๙๙ บาท

ลำดับที่	รายการ	ค่างาน	ภาษีมูลค่าเพิ่ม	ค่าก่อสร้าง	หมายเหตุ
๑	ถังดับเพลิงชนิดผงเคมีแห้งขนาด ไม่น้อยกว่า ๔ กิโลกรัม	๒,๕๒๓.๓๘	๗.๐๐	๒,๗๐๐.๐๑	Factor F - เงินล่วงหน้าจ่าย ๐% - ดอกเบี้ยเงินกู้ ๖% - เงินประกันผลงานหัก ๐% - พื้นที่ปกติ
สรุป	รวมค่าก่อสร้างเป็นเงิน			๒,๗๐๐.๐๑	
	รวมค่าก่อสร้าง			๒,๗๐๐.๐๐	
(ตัวอักษร)		(สองพันเจ็ดร้อยบาทถ้วน)			

ตามคำสั่ง ๓๔๗/๒๕๖๐ คณะกรรมการกำหนดราคากลางได้ตรวจสอบแล้วกับราคาจ้างเหมาก่อสร้างนี้และให้ยึดถือประมาณการ
นี้เป็นราคากลางจึงลงลายมือชื่อไว้เป็นหลักฐาน

ลงชื่อ

ประธานกรรมการ

(นายภูสิต อินทร์ธนู)

ลงชื่อ

กรรมการ

(นางสาวศิริพร ชูฉ่ำ)

ลงชื่อ

กรรมการ

(นางสาวไพรินทร์ แก้วบวร)

แบบแสดงรายการ ปริมาณงาน และราคา

กลุ่มงาน/งานอาคาร ครุภัณฑ์จัดซื้อ

ชื่อโครงการ ปรับภูมิทัศน์ศูนย์พัฒนาเด็กเล็ก ตำบลปากทาง พร้อมติดตั้งป้ายโครงการชั่วคราว ๑ ป้าย และป้ายโครงการถาวร ๑ ป้าย ตามแบบ อปต.ปากทาง
 สถานที่ก่อสร้าง หมู่ที่ ๔ บ้านราชซึ่งขวัญ ตำบลปากทาง อำเภอเมือง จังหวัดพิจิตร
 หน่วยงานเจ้าของโครงการ องค์การบริหารส่วนตำบลปากทาง

คำนวณราคากลางวันที่ ๑๗ เดือนกรกฎาคม พ.ศ. ๒๕๖๐ ราคาน้ำมันที่อำเภอเมือง ๒๔.๐๐ - ๒๔.๙๙ บาท

ลำดับ	รายการ	จำนวน	หน่วย	ค่าวัสดุสิ่งของ		ค่าแรงงาน		รวมค่าวัสดุและ แรงงาน	หมายเหตุ
				ราคา/หน่วย	ราคารวม	ราคา/หน่วย	ราคารวม		
๑	ถึงดับเพลิงชนิดผงเคมีแห้งขนาดไม่น้อยกว่า ๔ กิโลกรัม	๒	ถัง	๑,๒๖๑.๖๙	๒,๕๒๓.๓๘	-	-	๒,๕๒๓.๓๘	
รวมวัสดุและค่าแรง								๒,๕๒๓.๓๘	
รวม								๒,๕๒๓.๓๘	

แบบ ปร.๕(ก)

แบบสรุปค่าก่อสร้าง

กลุ่มงาน/งานอาคาร

ชื่อโครงการ ปรับภูมิทัศน์ศูนย์พัฒนาเด็กเล็ก ตำบลปากทาง พร้อมติดตั้งป้ายโครงการชั่วคราว ๑ ป้ายและป้ายโครงการถาวร ๑ ป้าย ตามแบบ อบต.ปากทาง
สถานที่ก่อสร้าง หมู่ที่ ๔ บ้านราชช้างขวัญ ตำบลปากทาง อำเภอเมือง จังหวัดพิจิตร

หน่วยงานเจ้าของโครงการ องค์การบริหารส่วนตำบลปากทาง

แบบ ปร.๕ ที่แนบ มีจำนวน ๙ หน้า

คำนวณราคากลางวันที่ ๑๗ เดือนกรกฎาคม พ.ศ. ๒๕๖๐ ราคาน้ำมันที่อำเภอเมือง ๒๔.๐๐ - ๒๔.๙๙ บาท

ลำดับที่	รายการ	รวม ค่างานต้นทุน (บาท)	Factor F	รวม ค่าก่อสร้าง (บาท)	หมายเหตุ
๑	ประเภทงานอาคาร	๑,๕๑๕,๕๙๗.๗๔	๑.๓๐๔๒	๑,๙๗๖,๖๔๒.๕๘	Factor F - เงินล่วงหน้าจ่าย ๐% - ดอกเบี้ยเงินกู้ ๖% - เงินประกันผลงานหัก ๐% - พื้นที่ปกติ
สรุป		รวมค่าก่อสร้างเป็นเงิน		๑,๙๗๖,๖๔๒.๕๘	
		คิดเป็นเงินประมาณ		๑,๙๗๖,๖๐๐.๐๐	
(ตัวอักษร) (หนึ่งล้านเก้าแสนเจ็ดหมื่นหกพันหกร้อยบาทถ้วน)					

ขนาดหรือเนื้อที่อาคาร - ตารางเมตร เฉลี่ย - บาท/ตารางเมตร

ตามคำสั่ง ๓๔๗/๒๕๖๐ คณะกรรมการกำหนดราคากลางได้ตรวจสอบแล้วกับราคาจ้างเหมาก่อสร้างนี้และให้ยึดถือประมาณการ
นี้เป็นราคากลางจึงลงลายมือชื่อไว้เป็นหลักฐาน

ลงชื่อ

ประธานกรรมการ

(นายภูสิต อินทร์ธนู)

ลงชื่อ

กรรมการ

(นางสาวศิริพร ชูฉ่ำ)

ลงชื่อ

กรรมการ

(นางสาวไพรินทร์ แก้วบวร)

แบบแสดงรายการ ปริมาณงาน และราคา

ปริมาณ/งานอาคาร

ชื่อโครงการ ปฏิบัติงานพัฒนาศูนย์พัฒนาเด็กเล็ก ตำบลปากทาง พร้อมติดตั้งป้ายโครงการชั่วคราว ๑ ป้าย และป้ายโครงการถาวร ๑ ป้าย ตามแบบ อก.ปท.ทง
สถานที่ก่อสร้าง หมู่ที่ ๔ บ้านราชชนกชนวิญ ตำบลปากทาง อำเภอเมือง จังหวัดพิจิตร

หน่วยงานเจ้าของโครงการ องค์การบริหารส่วนตำบลปากทาง

คำนวณราคากลางวันที่ ๑๗ เดือนกรกฎาคม พ.ศ. ๒๕๖๐ ราคานี้รวมที่อำเภอเมือง ๒๔.๐๐ - ๒๔.๙๙ บาท

ลำดับ	รายการ	จำนวน	หน่วย	ค่าวัสดุสิ่งของ		ค่าแรงงาน		รวมค่าวัสดุและ แรงงาน	หมายเหตุ
				ราคา/หน่วย	ราคารวม	ราคา/หน่วย	ราคารวม		
	งานโครงสร้างวิศวกรรม								
	๑.๑ งานขุดดิน	๑๒	ลบ.ม	-	-	๙๙.๐๐	๑,๑๘๘.๐๐	๑,๑๘๘.๐๐	
	๑.๒ งานเข็ม กระจกขนาด ๐.๓x๙x๘ เมตร	๑๒	ต้น	๑,๙๘๐.๐๐	๒๓,๗๖๐.๐๐	๑,๒๘๐.๐๐	๑๕,๓๖๐.๐๐	๓๙,๑๒๐.๐๐	
	๑.๓ งานทรายรองพื้น	๐.๕๘๘	ลบ.ม	๒๓๓.๖๔	๑๓๗.๓๘	๙๙.๐๐	๕๘.๒๑	๑๙๕.๕๙	
	๑.๔ งานคอนกรีตหยาบ	๐.๒๙๔	ลบ.ม	๑,๙๔๕.๓๓	๕๗๙.๖๓	๓๙๘.๐๐	๑๑๗.๐๑	๕๕๖.๖๔	
๒	งานโครงสร้าง								
	๒.๑ งานสกัดหัวเข็ม	๑๒	ต้น	-	-	๓๕๐.๐๐	๔,๒๐๐.๐๐	๔,๒๐๐.๐๐	
	๒.๒ คอนกรีตโครงสร้าง ๑๒.๔	๓.๑๘	ลบ.ม	๑,๕๘๘.๓๙	๕,๐๕๒.๓๕	๓๙๑.๐๐	๑,๒๕๓.๓๘	๖,๒๙๕.๗๓	
	๒.๓ เหล็กฉาก มม.RB	๐	เส้น	-	-	-	-	-	
	๒.๔ เหล็กฉาก มม.RB	๓	เส้น	๑๐๐.๙๓	๓๐๒.๗๙	๒๐.๕๐	๖๑.๕๐	๓๖๔.๒๙	
	๒.๕ เหล็กฉาก มม.DB	๑๕	เส้น	๓๑๑.๕๒	๔,๖๗๒.๘๐	๕๒.๓๘	๗๘๕.๗๐	๕,๔๕๐.๕๐	
	๒.๖ ไม้แบบทั่วไป	๑๐.๘	ลบ.พ	๒๓๐.๐๐	๒,๔๘๔.๐๐	๕๐.๐๐	๕๔๐.๐๐	๓,๐๗๔.๐๐	
	๒.๗ ตะปู	๕	กก.	๔๓๒.๒๓	๒,๑๖๑.๑๕	-	-	๒,๑๖๑.๑๕	
	๒.๘ ราวผูกเหล็กเบอร์ ๑๘	๗.๕	กก.	๔๒.๐๖	๓๑๕.๔๕	-	-	๓๑๕.๔๕	
	๒.๙ แผ่นพื้นสำเร็จรูป	๑๑๘	ตร.ม	๒๔๒.๐๐	๒๘,๕๕๖.๐๐	-	-	๒๘,๕๕๖.๐๐	
	รวมวัสดุและค่าแรง							๘๙,๙๙๐.๓๕	
	ยอดยกไป							๘๙,๙๙๐.๓๕	

แบบแสดงรายการ ปริมาณงาน และราคา

งบงาน/งานอาคาร

ชื่อโครงการ ปริญญาโทขั้นต้นพัฒนาเด็กเล็ก ตำบลปากทาง พร้อมติดตั้งป้ายโครงการชั่วคราว ๑ ป้าย ตามแบบ อบต.ปากทาง
สถานที่ก่อสร้าง หมู่ที่ ๔ บ้านราชวังขวัญ ตำบลปากทาง อำเภอเมือง จังหวัดพิจิตร

หน่วยงานเจ้าของโครงการ องค์การบริหารส่วนตำบลปากทาง

วงการบริหารส่วนตำบลปากทางพิจิตร
คำนวณราคากลางวันที่ ๑๗ เดือนกรกฎาคม พ.ศ. ๒๕๖๐ ราคาน้ำมันที่อำเภอเมือง ๒๔.๐๐ - ๒๔.๙๙ บาท

ลำดับ	รายการ	จำนวน	หน่วย	ค่าวัสดุตั้งของ		ค่าแรงงาน		รวมค่าวัสดุและแรงงาน	หมายเหตุ																																																																																																																																					
				ราคา/หน่วย	ราคารวม	ราคา/หน่วย	ราคารวม																																																																																																																																							
	ยอดยกมา																																																																																																																																													
๒.๑๐	ไม้แบบ	๑๑๐	ตร.ม	๒๓๐.๐๐	๒๕,๓๐๐.๐๐	๕๐.๐๐	๕,๕๐๐.๐๐	๘๙,๘๐๐.๐๐																																																																																																																																						
๒.๑๑	ทรายรองพื้น	๕	ลูกบ.ม	๒๓๓๖.๖๔	๑,๑๖๘	๙๙.๐๐	๔๙๕.๐๐	๑,๖๖๓.๖๔																																																																																																																																						
๒.๑๒	คอนกรีตโครงสร้าง	๒๑.๖๕	๒.๑๓	เหล็กทง ม.ม. RB	๒๘๑	เส้น	๑,๕๘๘.๙๙	๓๔๘,๓๙๗.๓๐	๓๙๑.๐๐	๘๖,๖๕๑.๕๕	๔๒๖,๐๔๘.๘๕		๒.๑๔	เหล็กทง ๘ ม.ม. RB	๓๘	เส้น	๔๔.๘๕	๑๒,๖๖๒.๘๕	๙.๐๐	๒,๕๒๙.๐๐	๑๕,๑๙๑.๘๕		๒.๑๕	เหล็กทง ๑๒ ม.ม. DB	๘๖	เส้น	๑๐๐.๙๓	๘,๖๘๑.๓๖	๒๐.๕๐	๑,๗๓๙.๐๐	๑๐,๔๒๐.๘๖		๒.๑๖	เหล็กทง ๑๖ ม.ม. DB	๘๙	เส้น	๑๗๕.๒๓	๑๕,๖๖๖.๘๘	๒๙.๕๖	๒,๕๓๓.๕๖	๑๗,๒๐๐.๙๐		๒.๑๗	ลวดผูกเหล็ก	๔๙.๕	กก.	๓๑๑.๕๒	๑๕,๒๖๔.๘๘	๕๒.๓๘	๒,๕๖๖.๖๒	๑๗,๘๘๓.๘๘		๒.๑๘	ตะปู	๒๗.๕	กก.	๔๒.๖๖	๑,๑๖๘.๙๗	-	-	๑,๑๖๘.๙๗		๓	งานหลังคา									๓.๑	จันทันเหล็ก C ๑๐๐x๕๐x๒๐x๒.๓ ม.ม.	๑๒	พ.อน	๖๐๕.๑๔	๗,๒๖๑.๖๘	-	-	๗,๒๖๑.๖๘		๓.๒	แปเหล็กถั่วเขียว ๑.๖๐ ม.ม.	๓๘	พ.อน	๑๙๐.๐๐	๗,๒๒๐.๐๐	-	-	๗,๒๒๐.๐๐		๓.๓	กระเบื้องจตุลอนลอนคู่สีแดง	๓๙๖	แผ่น	๖๗.๐๐	๒๖,๕๓๒	-	-	๒๖,๕๓๒.๐๐		๓.๔	ครอบบันหลังคา	๒๗	แผ่น	๘๐.๐๐	๒,๑๖๐.๐๐	-	-	๒,๑๖๐.๐๐		๓.๕	ครอบบันทางมน	๘	แผ่น	๘๐.๐๐	๖๔๐.๐๐	-	-	๖๔๐.๐๐			รวมวัสดุและค่าแรง							๒๖๗,๐๘๑.๑๑			ยอดยกไป							๒๖๗,๐๘๑.๑๑	
๒.๑๓	เหล็กทง ม.ม. RB	๒๘๑	เส้น	๑,๕๘๘.๙๙	๓๔๘,๓๙๗.๓๐	๓๙๑.๐๐	๘๖,๖๕๑.๕๕	๔๒๖,๐๔๘.๘๕																																																																																																																																						
๒.๑๔	เหล็กทง ๘ ม.ม. RB	๓๘	เส้น	๔๔.๘๕	๑๒,๖๖๒.๘๕	๙.๐๐	๒,๕๒๙.๐๐	๑๕,๑๙๑.๘๕																																																																																																																																						
๒.๑๕	เหล็กทง ๑๒ ม.ม. DB	๘๖	เส้น	๑๐๐.๙๓	๘,๖๘๑.๓๖	๒๐.๕๐	๑,๗๓๙.๐๐	๑๐,๔๒๐.๘๖																																																																																																																																						
๒.๑๖	เหล็กทง ๑๖ ม.ม. DB	๘๙	เส้น	๑๗๕.๒๓	๑๕,๖๖๖.๘๘	๒๙.๕๖	๒,๕๓๓.๕๖	๑๗,๒๐๐.๙๐																																																																																																																																						
๒.๑๗	ลวดผูกเหล็ก	๔๙.๕	กก.	๓๑๑.๕๒	๑๕,๒๖๔.๘๘	๕๒.๓๘	๒,๕๖๖.๖๒	๑๗,๘๘๓.๘๘																																																																																																																																						
๒.๑๘	ตะปู	๒๗.๕	กก.	๔๒.๖๖	๑,๑๖๘.๙๗	-	-	๑,๑๖๘.๙๗																																																																																																																																						
๓	งานหลังคา																																																																																																																																													
๓.๑	จันทันเหล็ก C ๑๐๐x๕๐x๒๐x๒.๓ ม.ม.	๑๒	พ.อน	๖๐๕.๑๔	๗,๒๖๑.๖๘	-	-	๗,๒๖๑.๖๘																																																																																																																																						
๓.๒	แปเหล็กถั่วเขียว ๑.๖๐ ม.ม.	๓๘	พ.อน	๑๙๐.๐๐	๗,๒๒๐.๐๐	-	-	๗,๒๒๐.๐๐																																																																																																																																						
๓.๓	กระเบื้องจตุลอนลอนคู่สีแดง	๓๙๖	แผ่น	๖๗.๐๐	๒๖,๕๓๒	-	-	๒๖,๕๓๒.๐๐																																																																																																																																						
๓.๔	ครอบบันหลังคา	๒๗	แผ่น	๘๐.๐๐	๒,๑๖๐.๐๐	-	-	๒,๑๖๐.๐๐																																																																																																																																						
๓.๕	ครอบบันทางมน	๘	แผ่น	๘๐.๐๐	๖๔๐.๐๐	-	-	๖๔๐.๐๐																																																																																																																																						
	รวมวัสดุและค่าแรง							๒๖๗,๐๘๑.๑๑																																																																																																																																						
	ยอดยกไป							๒๖๗,๐๘๑.๑๑																																																																																																																																						

แบบแสดงรายการ ปริมาณงาน และราคา

องค์การบริหารส่วนตำบลปากทางพิจิตร

แผนงาน/งานอาคาร

ชื่อโครงการ ปรับภูมิทัศน์พัฒนาเด็กเล็ก ตำบลปากทาง พร้อมติดตั้งป้ายโครงการชั่วคราว ๑ ป้าย และป้ายโครงการถาวร ๑ ป้าย ตามแบบ อบต.ปากทาง
สถานที่ก่อสร้าง หมู่ที่ ๔ บ้านราชช้างขวัญ ตำบลปากทาง อำเภอเมือง จังหวัดพิจิตร

หน่วยงานเจ้าของโครงการ องค์การบริหารส่วนตำบลปากทาง

คำนวณราคากลางวันที่ ๑๗ เดือนกรกฎาคม พ.ศ. ๒๕๖๐ ราคาน้ำมันที่อำเภอเมือง ๒๔.๐๐ - ๒๔.๙๙ บาท

ลำดับ	รายการ	จำนวน	หน่วย	ค่าวัสดุสิ่งของ			ค่าแรงงาน			รวมค่าวัสดุและแรงงาน	หมายเหตุ
				ราคา/หน่วย	ราคารวม	ราคา/หน่วย	ราคารวม				
	ยอดยกมา								๒๖๗,๐๘๑.๑๑		
	๓.๖ ครอบสามทางวาย	๒	แผ่น	๘๐.๐๐	๑๖๐.๐๐	-	-	-	๑๖๐.๐๐		
	๓.๗ ครอบสี่มุมตะเข้	๕๘	แผ่น	๘๐.๐๐	๔,๖๔๐.๐๐	-	-	-	๔,๖๔๐.๐๐		
	๓.๘ เขียงขายไม้สังเคราะห์ชนิดทูอินวัน	๘๙	ม.ม.	๑๓๐.๐๐	๑๑,๕๗๐.๐๐	๔๕.๐๐	๔,๐๐๕.๐๐	-	๑๕,๕๗๕.๐๐		
	๓.๙ รางน้ำสแตนเลสกว้าง ๑๐ นิ้ว รวมติดตั้ง	๓๔	ม.ม.	๑,๓๕๐.๐๐	๔๕,๙๐๐.๐๐	-	-	-	๔๕,๙๐๐.๐๐		
	๓.๑๐ ค่าแรงขนส่งหาลงคา	๑๔๔	ตร.ม			๕๐.๐๐	๗,๒๐๐.๐๐		๗,๒๐๐.๐๐		
	๔ งานฝ้าเพดาน										
	๔.๑ ฝ้าชายคาสามารถทาบอรัล	๔๕	ตร.ม	๒๔๐.๐๐	๑๐,๘๐๐.๐๐	๗๕.๐๐	๓,๓๗๕.๐๐		๑๔,๑๗๕.๐๐		
	๔.๒ ฝ้ายิบซัมบอร์ดฉาบเรียบแบบมีพอยต์	๗๑	ตร.ม	๒๖๖.๐๐	๑๘,๖๒๖.๐๐	๗๕.๐๐	๕,๓๒๕.๐๐		๑๙,๙๕๑.๐๐		
	๔.๓ ฝ้ากระเบื้องแผ่นเรียบ ๖ มม.	๒๒	ตร.ม	๒๔๐.๐๐	๕,๒๘๐.๐๐	๗๕.๐๐	๑,๖๕๐.๐๐		๖,๙๓๐.๐๐		
	๕ งานพื้น										
	๕.๑ พ๑ พื้น คสล.ปูกระเบื้องกั้นลิ้น๑๖ x ๑๖ นิ้ว	๒๐	ตร.ม	๒๘๐.๐๐	๕,๖๐๐.๐๐	๑๗๕.๐๐	๓,๕๐๐.๐๐		๙,๑๐๐.๐๐		
	๕.๒ พ๒ พื้น คสล.ปูแกรนิต ๒๔ x ๒๔ นิ้ว	๑๑๘	ตร.ม	๔๒๐.๐๐	๔๙,๕๖๐.๐๐	๑๘๙.๐๐	๒๒,๓๐๒.๐๐		๗๑,๘๖๒.๐๐		
	๖ งานผนัง										
	๖.๑ ผนังก่ออิฐมวลเบา	๑๑๙	ตร.ม	๑๕๒.๐๐	๑๘,๐๘๘.๐๐	๕๖.๐๐	๖,๖๖๔.๐๐		๒๔,๗๕๒.๐๐		
	รวมวัสดุและค่าแรง								๘๘๗,๕๐๖.๑๑		
	ยอดยกไป										

สำนักงาน/งานอาคาร

แบบแสดงรายการการ ปริมาณงาน และราคา

แบบ ปร. 4

แผ่นที่ 4

ชื่อโครงการ ปรับภูมิทัศน์พัฒนาเด็กเล็ก ตำบลปากทาง พร้อมติดตั้งป้ายโครงการชั่วคราว ๑ ป้าย และป้ายโครงการถาวร ๑ ป้าย ตามแบบ อกบต.ปากทาง
 สถานที่ก่อสร้าง หมู่ที่ ๔ บ้านราชซึ่งขวัญ ตำบลปากทาง อำเภอเมือง จังหวัดพิจิตร
 หน่วยงานเจ้าของโครงการ องค์การบริหารส่วนตำบลปากทาง

คำนวณราคากลางวันที่ ๑๗ เดือนกรกฎาคม พ.ศ. ๒๕๖๐ ราคาน้ำมันที่อำเภอเมือง ๒๔.๐๐ - ๒๔.๙๙ บาท

ลำดับ	รายการ	จำนวน	หน่วย	ค่าวัสดุสิ่งของ		ค่าแรงงาน		รวมค่าวัสดุและ แรงงาน	หมายเหตุ
				ราคา/หน่วย	ราคารวม	ราคา/หน่วย	ราคารวม		
	ยอดยกมา							๔๘๗,๕๐๖.๑๑	
	๖.๒ ผนังสมาร์ทบอร์ด + ไม้เทียมแนวตั้ง	๒๑	ตร.ม	๒๔๐.๐๐	๕,๐๔๐.๐๐	๗๕.๐๐	๑,๕๗๕.๐๐	๖,๖๑๕.๐๐	
	๖.๓ ฉาบปูน เสา คาน ผนัง	๒๓๘	ตร.ม	๖๐.๐๐	๑๔,๒๘๐.๐๐	๘๒.๐๐	๑๙,๕๖๖.๐๐	๓๓,๘๔๖.๐๐	
๗	งานประตู - หน้าต่าง								
	๗.๒ ๒๑	๒	ชุด	๑๓,๙๐๐.๐๐	๒๗,๘๐๐.๐๐	-	-	๒๗,๘๐๐.๐๐	
	๗.๓ ๓๑	๘	ชุด	๓,๓๐๐.๐๐	๒๖,๔๐๐.๐๐	-	-	๒๖,๔๐๐.๐๐	
	๗.๔ ๒๒	๖	ชุด	๕,๑๐๐.๐๐	๓๐,๖๐๐.๐๐	-	-	๓๐,๖๐๐.๐๐	
๘	งานสุชาติบาล								
	๘.๑ บ่อพักขนาด ๐.๖๐ x ๐.๖๐ เมตร	๔	ชุด	๘๕๐.๐๐	๓,๔๐๐.๐๐	๕๐๐.๐๐	๒,๐๐๐.๐๐	๕,๔๐๐.๐๐	
	๘.๒ ท่อระบายน้ำที่คอนกรีต ๑๒ นิ้ว	๒๐	เมตร	๑,๙๐๐.๐๐	๓๘,๐๐๐.๐๐	-	-	๓๘,๐๐๐.๐๐	
	๘.๓ ท่อระบายน้ำฝน ๔ นิ้ว pvc	๕	ฟุต	๕๒๐.๐๐	๒,๖๐๐.๐๐	๔๐๐.๐๐	๒,๐๐๐.๐๐	๔,๖๐๐.๐๐	
๙	หมวดงานสี								
	๙.๑ สีผนัง	๒๓๘	ตร.ม	๔๔.๐๐	๑๐,๔๗๒.๐๐	๓๐.๐๐	๗,๑๔๐.๐๐	๑๗,๖๑๒.๐๐	
	๙.๒ ทาสีฝ้าเพดาน	๑๑๖	ตร.ม	๔๔.๐๐	๕,๑๐๔.๐๐	๓๐.๐๐	๓,๔๘๐.๐๐	๘,๕๘๔.๐๐	
	รวมวัสดุและค่าแรง							๖๘๖,๙๓๓.๑๑	
	ยอดยกไป							๖๘๖,๙๓๓.๑๑	

๙

แบบแสดงรายการ ปริมาณงาน และราคา

องค์การบริหารส่วนตำบลปากทางพิศตร

ผู้รายงาน/งานอาคาร
ชื่อโครงการ ปรับภูมิทัศน์พื้นที่พัฒนาเด็กเล็ก ตำบลปากทาง พร้อมติดตั้งป้ายโครงการชั่วคราว ๑ ป้าย ตามแบบ อบต.ปากทาง
สถานที่ก่อสร้าง หมู่ที่ ๔ บ้านราชช้างชัย ตำบลปากทาง อำเภอเมือง จังหวัดพิจิตร
หน่วยงานเจ้าของโครงการ องค์การบริหารส่วนตำบลปากทาง
คำนวณราคากลางวันที่ ๑๗ เดือนกรกฎาคม พ.ศ. ๒๕๖๐ ราคามันมีที่อำเภอเมือง ๒๕๐๐ - ๒๕๙๙ บาท

ลำดับ	รายการ	จำนวน	หน่วย	ค่าวัสดุสิ่งของ		ค่าแรงงาน		รวมค่าวัสดุและ แรงงาน	หมายเหตุ
				ราคา/หน่วย	ราคารวม	ราคา/หน่วย	ราคารวม		
๑๐	ยอดยกมา งานไฟฟ้า							๖๘๖,๙๑๓.๑๑	
	๑๐.๑ ตู้ควบคุมไฟฟ้าพร้อมถูกเซอร์จิส ช่อง+สวิทตัดไฟอัตโนมัติ	๑	ชุด	๒,๕๐๐.๐๐	๒,๕๐๐.๐๐	๒๕๐.๐๐	๒๕๐.๐๐	๒,๗๕๐.๐๐	
	๑๐.๒ ไฟกิ่งติดตั้งหลอด LED ๑๕ W	๑๒	ชุด	๖๒๐.๐๐	๗,๔๔๐.๐๐	๑๐๐.๐๐	๑,๒๐๐.๐๐	๘,๖๔๐.๐๐	
	๑๐.๓ ไฟโคมฝาชี หลอด LED ๑๐๐ W พร้อมอุปกรณ์	๖	ชุด	๒,๔๐๐.๐๐	๑๔,๔๐๐.๐๐	๑๐๐.๐๐	๖๐๐.๐๐	๑๕,๐๐๐.๐๐	
	๑๐.๔ เดินสายไฟพร้อมสวิท	๓	ชุด	๒๖๕.๐๐	๗๙๕.๐๐	๑๒๐.๐๐	๓๖๐.๐๐	๑,๑๕๕.๐๐	
	๑๐.๕ เดินสายไฟพร้อมตู้รับ	๔	ชุด	๒๖๕.๐๐	๑,๐๖๐.๐๐	๑๒๐.๐๐	๔๘๐.๐๐	๑,๕๔๐.๐๐	
	๑๐.๖ อุปกรณ์อื่นๆ				๒,๕๐๐.๐๐			๒,๕๐๐.๐๐	
๑๑	งานถนนซีเมนต์ขนาด ๓ เมตร	๑๘	ตัน	๙๕๐.๐๐	๑๗,๑๐๐.๐๐	๒๕๐.๐๐	๔,๕๐๐.๐๐	๒๑,๕๐๐.๐๐	
	๑๑.๑ เสริม ๒๕x๑๕x๖ เมตร	๑๓.๕	ลบ.ม	-	-	๙๙.๐๐	๑,๓๓๖.๕๐	๑,๓๓๖.๕๐	
	๑๑.๒ ดินลูตและถมดิน	๐.๖	ลบ.ม	๒๓๓.๖๔	๑๔๐.๑๘	๙๙.๐๐	๕๙.๕๐	๑๙๙.๕๘	
	๑๑.๓ งานทรายรองพื้น	๐.๓	ลบ.ม	๑,๔๕๕.๓๓	๔๔๘.๖๐	๓๙๘.๐๐	๑๑๙.๕๐	๕๖๘.๐๐	
	๑๑.๔ งานคอนกรีตหยาบ	๐.๒	ลบ.ม	๑,๕๘๘.๗๙	๓๑๖.๕๕	๓๙๑.๐๐	๕๖๙.๒๐	๒,๓๕๗.๕๔	
	๑๑.๕ คอนกรีตโครงสร้าง ๑:๒:๔							๒,๓๕๗.๕๔	
	รวมวัสดุและค่าแรง							๗๔๕,๓๙๗.๙๔	
	ยอดยกไป							๗๔๕,๓๙๗.๙๔	

๑

แบบแสดงรายการ ปริมาณงาน และราคา

แผนงาน/งานอาคาร
ชื่อโครงการ ปรับภูมิทัศน์และพัฒนาเด็กเล็ก ตำบลปากทาง พร้อมติดตั้งป้ายโครงการชั่วคราว ๑ ป้ายและป้ายโครงการถาวร ๑ ป้าย ตามแบบ อนุต.ปากทาง
สถานที่ก่อสร้าง หมู่ที่ ๔ บ้านราชซึ่งขงวิทย ตำบลปากทาง อำเภอเมือง จังหวัดพิจิตร
หน่วยงานเจ้าของโครงการ องค์การบริหารส่วนตำบลปากทาง
คำสั่งบริหารส่วนตำบลปากทาง พ.ศ. ๒๕๖๐ ราคามันมือที่อำเภอเมือง ๒๕,๐๐ - ๒๕,๙๙ บาท

ลำดับ	รายการ	จำนวน	หน่วย	ค่าวัสดุสิ่งของ		ค่าแรงงาน		รวมค่าวัสดุและแรงงาน	หมายเหตุ
				ราคา/หน่วย	ราคารวม	ราคา/หน่วย	ราคารวม		
ยอดยกมา								๗๔๕,๓๙๗.๙๔	
๑๑.๖	งานไม้แบบ	๔.๙๙	ลบ.ม	๒๓๐.๐๐	๑,๑๔๗.๗๐	๕๐.๐๐	๒๔๙.๕๐	๑,๓๙๗.๒๐	
๑๑.๗	เหล็กท๕ มม.RB	๖	เส้น	๑๐๐.๙๓	๖๐๕.๕๘	๒๐.๕๐	๑๒๓.๐๐	๗๒๘.๕๘	
๑๑.๘	ลวดผูกเหล็ก	๑	กก.	๔๒.๐๖	๔๒.๐๖	-	-	๔๒.๐๖	
๑๑.๙	ตะปู	๑	กก.	๔๓.๒๓	๔๓.๒๓	-	-	๔๓.๒๓	
	งานโครงสร้าง							๒,๘๐๐.๐๐	
๑๑.๑๐	งานไม้แบบ	๑๐	ลบ.ม	๒๓๐.๐๐	๒,๓๐๐.๐๐	๕๐.๐๐	๕๐๐.๐๐	๒,๘๐๐.๐๐	
๑๑.๑๑	คอนกรีตโครงสร้าง ๑:๒:๔	๓.๑๗	ลบ.ม	๑,๕๕๘.๗๙	๕,๐๓๖.๔๖	๓๙๑.๐๐	๑,๒๓๙.๕๗	๖,๒๗๕.๙๓	
๑๑.๑๒	เหล็กท๖ มม.RB	๑๑	เส้น	๔๔.๘๕	๔๙๓.๓๕	๙.๐๐	๙๙.๐๐	๕๙๒.๓๕	
๑๑.๑๓	เหล็กท๖ มม.RB	๓๓	เส้น	๑๐๐.๙๓	๓,๓๓๐.๖๙	๒๐.๕๐	๖๗๖.๕๐	๔,๐๐๗.๑๙	
๑๑.๑๔	เหล็กท๑๒ มม.DB	๑๑	เส้น	๑๗๕.๒๓	๑,๙๒๗.๕๓	๒๙.๔๖	๓๒๔.๐๖	๒,๒๕๑.๕๙	
๑๑.๑๕	ลวดผูกเหล็กเบอร์ ๑๘	๙	กก.	๔๒.๐๖	๓๗๘.๕๔	-	-	๓๗๘.๕๔	
๑๑.๑๖	ตะปู	๒	กก.	๔๓.๒๓	๘๖.๔๖	-	-	๘๖.๔๖	
	งานพื้น							๓,๒๔๘.๐๐	
๑๑.๑๗	พื้น ๒๕.๒๕ ปูกระเบื้องหินอ่อน ๑๖ x ๑๖ นิ้ว	๗	ตร.ม	๒๙๐.๐๐	๒,๐๓๐.๐๐	๑๗๕.๐๐	๑,๒๒๕.๐๐	๓,๒๕๕.๐๐	
	รวมวัสดุและค่าแรง							๗๖๖,๒๔๙.๐๘	
	ยอดยกไป								

๑

แบบแสดงรายการ ปริมาณงาน และราคา

แผนงาน/งานอาคาร

ชื่อโครงการ ปรับปรุงทัศนศุนย์พัฒนาเด็กเล็ก ตำบลปากทาง พร้อมติดตั้งป้ายโครงการชั่วคราว ๑ ป้ายและป้ายโครงการถาวร ๑ ป้าย ตามแบบ อนุบ.ปากทาง
สถานที่ก่อสร้าง หมู่ที่ ๔ บ้านราชช่วงขวัญ ตำบลปากทาง อำเภอเมือง จังหวัดพิจิตร

หน่วยงานเจ้าของโครงการ องค์การบริหารส่วนตำบลปากทาง

คำนวณราคากลางวันที่ ๑๗ เดือนกรกฎาคม พ.ศ. ๒๕๖๐ ราคาน้ำมันที่อำเภอเมือง ๒๔.๐๐ - ๒๔.๙๙ บาท

ลำดับ	รายการ	จำนวน	หน่วย	ค่าวัสดุสิ่งของ		ค่าแรงงาน		รวมค่าวัสดุและแรงงาน	หมายเหตุ
				ราคา/หน่วย	ราคารวม	ราคา/หน่วย	ราคารวม		
	ยอดยกมา							๗๖๖,๒๔๙.๐๘	
	๑๑.๑๘ พื้น ผลิต.ปูกระเบื้องกันสนิม๑๒ x ๑๒ นิ้ว	๑๑	ตร.ม	๒๖๐.๐๐	๒,๘๖๐.๐๐	๑๖๖.๐๐	๑,๘๒๖.๐๐	๔,๖๘๖.๐๐	
	งานผนัง								
	๑๑.๑๙ ผนังก่ออิฐฉาบปูน	๑๓	ตร.ม	๑๖๕.๐๐	๒,๑๔๕.๐๐	๘๙.๐๐	๑,๑๕๗.๐๐	๓,๓๐๒.๐๐	
	๑๑.๒๐ บัวปูนปั้น	๑๕	เมตร	๓๐.๐๐	๔๕๐.๐๐	๕๕.๐๐	๘๒๕.๐๐	๑,๒๗๕.๐๐	
	๑๑.๒๑ ฉาบปูน เสา คาน ผนัง	๒๖	ตร.ม	๖๐.๐๐	๑,๕๖๐.๐๐	๘๒.๐๐	๒,๑๓๒.๐๐	๓,๖๙๒.๐๐	
	หมวดงานสี								
	๑๑.๒๒ สีผนัง	๒๖	ตร.ม	๔๔.๐๐	๑,๑๔๔.๐๐	๓๐.๐๐	๗๘๐.๐๐	๑,๙๒๔.๐๐	
	๑๑.๒๓ ทาสีน้ำมัน	๔	ตร.ม	๕๓.๐๐	๒๑๒.๐๐	๓๘.๐๐	๑๕๒.๐๐	๓๖๔.๐๐	
	งานอื่นๆ								
	๑๑.๒๔ งานเหล็กแปะเสาธงพร้อมอุปกรณ์	๑	ชุด	๔,๕๐๐.๐๐	๔,๕๐๐.๐๐	-	-	๔,๕๐๐.๐๐	
๑๒	งานประติมากรรม								
	งานฐานราก-เสาเข็ม								
	๑๒.๑ เสาเข็ม ๓๑๘x๑๘x๖ เมตร	๖๘	ต้น	๑,๒๕๐.๐๐	๘๕,๐๐๐.๐๐	๒๔๐.๐๐	๑๖,๓๒๐.๐๐	๑๐๑,๓๒๐.๐๐	
	๑๒.๒ ดินลูตและถมดิน	๑๐๖.๒๕	ลบ.ม	-	-	๙๙.๐๐	๑๐,๕๑๘.๗๕	๑๐,๕๑๘.๗๕	
	รวมวัสดุและค่าแรง							๘๙๗,๘๓๐.๘๓	
	ยอดยกไป							๘๙๗,๘๓๐.๘๓	

๑

แบบแสดงรายการ ปริมาณงาน และราคา

กลุ่มงาน/งานอาคาร

ชื่อโครงการ ปฏิบัติพัฒนาศูนย์พัฒนาเด็กเล็ก ตำบลปากทาง พร้อมติดตั้งป้ายโครงการชั่วคราว ๑ ป้าย และป้ายโครงการถาวร ๑ ป้าย ตามแบบ อบต.ปากทาง
สถานที่ก่อสร้าง หมู่ที่ ๔ บ้านราชช่วงชัย ตำบลปากทาง อำเภอเมือง จังหวัดพิศตร

หน่วยงานเจ้าของโครงการ องค์การบริหารส่วนตำบลปากทาง

คำนวณราคากลางวันที่ ๑๗ เดือนกรกฎาคม พ.ศ. ๒๕๖๐ ราคาน้ำมันที่อำเภอเมือง ๒๕.๐๐ - ๒๕.๙๙ บาท

ลำดับ	รายการ	จำนวน	หน่วย	ค่าวัสดุสิ่งของ		ค่าแรงงาน		รวมค่าวัสดุและแรงงาน	หมายเหตุ
				ราคา/หน่วย	ราคารวม	ราคา/หน่วย	ราคารวม		
	ยอดยกมา							๘๙๗,๘๓๐.๘๓	
	๑๒๓ ทรายรองพื้น	๕,๙๗๗	กบ.ม	๒๓๓๓.๖๕	๑,๑๑๕.๖๖	๙๙.๐๐	๕๙๒.๒๓	๑,๕๘๖.๖๙	
	๑๒๔ คอนกรีตหยาบ	๑,๙๓๑	กบ.ม	๑,๕๙๕.๓๓	๒,๘๕๖.๐๘	๓๓๘.๐๐	๓๖๐.๑๘	๓,๖๑๖.๒๖	
	๑๒๕ คอนกรีตโครงสร้าง	๖,๘๘๘	กบ.ม	๑,๕๘๘.๙๙	๑๐,๙๓๐.๘๘	๓๓๑.๐๐	๒,๖๘๐.๐๘	๑๓,๖๑๐.๙๖	
	๑๒๖ งานไม้แบบ	๑๕	กบ.ม	๒๓๐.๐๐	๓,๔๕๐.๐๐	๕๐.๐๐	๓๕๐.๐๐	๔,๒๕๐.๐๐	
	๑๒๗ เหล็กท ๙ มม. RB	๕๐	กิโลกรัม	๑๐๐.๙๓	๕,๐๔๖.๕๐	๒๐.๕๐	๘๒๐.๐๐	๕,๘๖๗.๐๐	
	๑๒๘ ราวตีผูกเหล็กเบอร์ ๑๘	๕.๙๘๘	กก.	๕๒.๐๖	๒๕๑.๕๒	-	-	๒๕๑.๕๒	
	๑๒๙ ตะปู	๑๕	กก.	๔๓.๒๓	๖๔๘.๔๕	-	-	๖๔๘.๔๕	
	งานโครงสร้าง								
	๑๒๑๐ งานไม้แบบ	๕๕.๓๙	กบ.ม	๒๓๐.๐๐	๑๒,๗๓๙.๙๐	๕๐.๐๐	๒,๗๖๙.๕๐	๑๕,๕๐๙.๔๐	
	๑๒๑๑ คอนกรีตโครงสร้าง	๑๖,๙๗๗	กบ.ม	๑,๕๘๘.๙๙	๒๖,๖๕๕.๐๑	๓๙๑.๐๐	๖,๕๕๗.๐๗	๓๓,๕๐๓.๐๘	
	๑๒๑๓ เหล็กท ๖ มม. RB	๑๘๒	กิโลกรัม	๑๕๘.๕๕	๒๘,๖๖๒.๙๐	๙.๐๐	๑,๖๓๘.๐๐	๓๐,๓๑๐.๙๐	
	๑๒๑๔ เหล็กท ๙ มม. RB	๓๙	กิโลกรัม	๑๐๐.๙๓	๓,๙๓๖.๒๗	๒๐.๕๐	๓๙๖.๕๐	๔,๓๕๓.๙๗	
	๑๒๑๕ เหล็กท ๑๒ มม. DB	๑๖๕	กิโลกรัม	๑๗๕.๒๓	๒๘,๙๑๐.๙๖	๒๙.๕๖	๔,๘๓๑.๕๕	๓๓,๗๖๙.๐๖	
	รวมวัสดุและค่าแรง							๑,๐๒๓,๕๒๗.๘๑	
	ยอดยกไป							๑,๐๒๓,๕๒๗.๘๑	

แบบแสดงรายการ ปริมาณงาน และราคา

กลุ่มงาน/งานอาคาร
ชื่อโครงการ ปรับปรุงภูมิทัศน์ศูนย์พัฒนาเด็กเล็ก ตำบลปากทาง พร้อมติดตั้งป้ายโครงการชั่วคราว ๑ ป้ายและป้ายโครงการถาวร ๑ ป้าย ตามแบบ อกบต.ปากทาง
สถานที่ก่อสร้าง หมู่ที่ ๔ บ้านราชช้างชัยภูมิ ตำบลปากทาง อำเภอเมือง จังหวัดพิจิตร
หน่วยงานเจ้าของโครงการ องค์การบริหารส่วนตำบลปากทาง เจ้าหน้าเมือง จังหวัดพิจิตร
คำนวณราคากลางวันที่ ๑๗ เดือนกรกฎาคม พ.ศ. ๒๕๖๐ ราคาน้ำมันที่อำเภอเมือง ๒๕.๐๐ - ๒๕.๙๙ บาท

ลำดับ	รายการ	จำนวน	หน่วย	ค่าวัสดุสิ้นเชิงของ		ค่าแรงงาน		รวมค่าวัสดุและ แรงงาน	หมายเหตุ
				ราคา/หน่วย	ราคารวม	ราคา/หน่วย	ราคารวม		
	ยอดยกมา							๑,๐๒๓,๕๒๗,๔๕๑	
	๑๒.๑๖ ถูตผูกเหล็กเบอร์ ๑๘	๖๒	กก.	๕๒.๐๖	๒,๖๐๗,๙๒๒	-	-	๒,๖๐๗,๙๒๒	
	๑๒.๑๗ ตะปู	๕๕	กก.	๕๓.๒๓	๒,๓๗๗,๖๕๕	-	-	๒,๓๗๗,๖๕๕	
	งานฝัง								
	๑๒.๑๘ ผนังก่ออิฐบล็อก	๑๘๘.๕๒๒	ตร.ม	๙๘.๐๐	๑๘,๕๗๒,๕๖๖	๘๐.๐๐	๑๕,๑๖๑.๖๐	๓๓,๗๓๔,๕๖๖	
	๑๒.๑๙ ฉาบปูน เสาคาน ผนัง	๖๘๐	ตร.ม	๖๐.๐๐	๔๐,๘๐๐.๐๐	๘๒.๐๐	๕๕,๗๖๐.๐๐	๙๖,๕๖๐.๐๐	
	งานสี								
	๑๒.๒๐ สีน้ำพลาสติก	๖๘๐	ตร.ม	๕๕.๐๐	๒๗,๙๒๐.๐๐	๓๔.๐๐	๒๓,๑๒๐.๐๐	๕๑,๐๔๐.๐๐	
	งานประตู - รั้วเหล็ก								
	๑๒.๒๑ บานประตูเลื่อนเหล็กพร้อมทำสี	๒	ชุด	๒๒,๐๐๐.๐๐	๔๔,๐๐๐.๐๐	๑,๕๐๐.๐๐	๓,๐๐๐.๐๐	๔๗,๐๐๐.๐๐	
	๑๒.๒๒ รั้วเหล็กพร้อมทำสี	๕๗	ชุด	๒,๙๐๐.๐๐	๑๖๖,๓๐๐.๐๐	๑๕๐.๐๐	๗,๐๕๐.๐๐	๑๘๓,๓๕๐.๐๐	
	งานตัวหนังสือศูนย์เด็กเล็ก พร้อมติดตั้ง	๑	เหมา	๑๔,๕๐๐.๐๐	๑๔,๕๐๐.๐๐	-	-	๑๔,๕๐๐.๐๐	
๑๓	งานภูมิทัศน์								
	๑๓.๑ งานปลูกหญ้า	๑๒๕	ตร.ม	๓๐.๐๐	๓,๗๕๐.๐๐	๒๐.๐๐	๒,๕๐๐.๐๐	๖,๒๕๐.๐๐	
	๑๓.๒ งานเทศบาลนครศรีตรอบอาคาร	๒๙๐	ตร.ม	๓๒๐.๐๐	๙๒,๘๐๐.๐๐	-	-	๙๒,๘๐๐.๐๐	
	รวมวัสดุและค่าแรง							๑,๕๑๕,๕๙๗,๙๗๔	
	รวม							๑,๕๑๕,๕๙๗,๙๗๔	

แบบต่อเติมอาคารอเนกประสงค์ ๑ ชั้น

ศูนย์พัฒนาเด็กเล็ก องค์การบริหารส่วนตำบลปากทาง

LIST OF DRAWING

DWG.NO	DESCRIPTION	Scale
A-01	สถาปัตยกรรม รายการประกอบแบบ	
A-02	ข้อกำหนดในการก่อสร้าง	
A-03	ข้อกำหนดในการก่อสร้าง	
A-04	ข้อกำหนดในการก่อสร้าง	
A-05	ข้อกำหนดในการก่อสร้าง	
A-06	ผังบริเวณ	มาตราส่วน 1:250
A-07	แปลนพื้นที่หน้าแปลนพื้นที่หน้า	มาตราส่วน 1:100
A-08	แปลนหลังคาช่วงล่าง, แปลนหลังคาช่วงบน	มาตราส่วน 1:100
A-09	รูปด้าน 1, 2 รูปด้าน 3, 4	มาตราส่วน 1:100
A-10	รูปตัด ก-ก	มาตราส่วน 1:50
A-11	แบบขยายประตู-หน้าต่าง - บันได	มาตราส่วน 1:50
S-01	แปลนโครงสร้างชั้นล่าง, แปลนคานาระดับรางน้ำ	มาตราส่วน 1:100
S-02	แปลนโครงสร้างช่วงล่าง, โครงหลังคาช่วงบน	มาตราส่วน 1:100
S-03	แบบขยายการเสริมเหล็กโครงสร้าง	มาตราส่วน 1:25
S-04	แบบขยายการเสริมเหล็กโครงสร้างคาน	มาตราส่วน 1:25
EP-01	แปลนระบบไฟฟ้า, แปลน ระบบ สุขาภิบาล	มาตราส่วน 1:100

รายการประกอบแบบ

สัญลักษณ์	ความหมาย
งานผนัง	
1	ผนังก่ออิฐ ผนังฉาบเรียบทาสี
2	ผนังก่ออิฐ ผนังฉาบเรียบทาสี
3	ผนังก่ออิฐ ผนังฉาบเรียบทาสี
งานพื้น	
1	พื้น ค.ล.ล. ปูกระเบื้องเคลือบกันลื่น 16"x 16"เกรด A
2	พื้น ค.ล.ล. ปูกระเบื้องแกรนิตโต้ 24"x 24" เกรด A
งานฝ้าเพดาน	
1	ฝ้าเพดาน สม่าร์ทบอร์ด แผ่นเรียบหนา 9 มม. โครงสร้างเหล็กอาบสังกะสี
2	ฝ้าเพดาน ยิปซัมบอร์ด แผ่นเรียบหนา 9 มม. ชนิดสี ปลอดภัย
3	ฝ้าเพดานแผงตั้ง-นอน ปิดฉนวนกันความร้อนและเสียงหนา 6 มม. โครงสร้างเหล็กอาบสังกะสี
หมายเหตุ : การมองเห็น สีและลายระบุภายหลัง	

Studio 88
 ARCHITECTURE MODEL INTERIOR DESIGN
 88 PHUKHONGTHAN RD.
 7 NONGKHOH A.MUANG
 NAKHONSAMUAN 5000

โครงการ Project :
 อาคาร ๑ ชั้น 1 ชั้น

เจ้าของโครงการ Owner :
 ศูนย์พัฒนาเด็กเล็ก
 องค์การบริหารส่วนตำบลปากทาง

สถาปนิก Architect :
 นายสุชาติ มีลักษณะ

วิศวกรโยธา Civil Engineer :
 นาย เศษุ ดิระดิษฐ์ สย 7209

วิศวกรไฟฟ้า Elec Engineer :
 (นายสุชาติ มีลักษณะ)

วิศวกรสุขาภิบาล San Engineer :
 (นายสุชาติ มีลักษณะ)

วันที่ A-01
 1 - 16

Drawn by
 นายสุชาติ มีลักษณะ
 08/08/2560 10:00 น.
 08/08/2560 10:00 น.

1. การดำเนินงาน

ผู้รับเหมาจะต้องดำเนินงานตามขั้นตอนการก่อสร้างที่ดี ถ้าผู้รับเหมาก่อสร้าง และรายการขัดแย้งกัน หรือ ส่งสัยต้องปรึกษาผู้ออกแบบ / ผู้คุมงานเมื่อได้รับความเห็นชอบ และอนุมัติให้ดำเนินงานได้ ถึงจะดำเนินงานต่อไปได้ดำเนินการโดยพลະการแล้วเกิดการผิดพลาด ในการก่อสร้าง ผู้ออกแบบมีสิทธิ์ที่จะแก้ไขเปลี่ยนแปลงให้ถูกต้อง ผู้รับเหมาจะต้องปฏิบัติตามจะเรียกข้อเท็จจริงใดๆ ไม่ได้ ผู้รับเหมาจะต้องทำและจัดหาสิ่งต่างๆ ดังต่อไปนี้

1.1 ช่างฝีมือและแรงงานที่ทำการก่อสร้าง จะต้องจัดหาช่างที่มีฝีมือปราณีตและชำนาญเฉพาะด้านมาทำการก่อสร้าง ผู้รับเหมาจะต้องควบคุมงานให้อยู่ในระเบียบที่ดี ใช้คนงานหรือช่างฝีมือที่มีความชำนาญและความสามารถเฉพาะด้านมาทำการก่อสร้างในงาานนั้น ๆ

1.2 โรงงานก่อสร้างชั่วคราว สร้าง ณ บริเวณที่ทำการก่อสร้าง ด้วยทุนของผู้รับจ้าง สร้าง ณ จุดใดผู้จ้างจะรับผิดชอบให้เนืองงานก่อสร้างเรียบร้อย จะต้องรีบรายงานหัวหน้า กงเบ้หลุมเก็บเศษขยะ และทำความสะอาดทั่วบริเวณให้เรียบร้อย พร้อมปรับระดับดินถมตามแบบก่อสร้าง

1.3 การปักฝั้ง ต้องทำความสะอาดทั่วบริเวณที่ปักฝั้ง ตัดต้นไม้อายุใหญ่ๆ โดยได้รับความเห็นชอบจากผู้ออกแบบ/ผู้ควบคุมงานเมื่อทำการปักฝั้งแล้ว จึงจะดำเนินการขุดดินต่อไป

1.4 วัสดุก่อสร้าง จะต้องหาวัสดุที่ใหม่ ถูกต้องตามแบบและรายการที่กำหนด ต้องนำตัวอย่างมาให้ ผู้ออกแบบ/เจ้าของอาคารให้ความเห็นชอบก่อน เมื่อได้รับความเห็นชอบหรืออนุมัติแล้ว จึงจะดำเนินการต่อไปได้

ข้อกำหนดในการก่อสร้าง

1.5 การระบอบย่นตัวชาว ต้องทำางระบบย่นในบริเวณก่อสร้างเป็นการชั่วคราว เพื่อให้สามารถดูบ่งจากกันหลุมฐานราก และการระบอบยกภายในบริเวณงานก่อสร้าง

2 งานคอนกรีต

2.1 งานเสกเซิม

ก่อนทำการฐานผู้รับจ้างจะต้องเตรียมพื้นที่ถมขุดและรับระดับดินให้เรียบร้อย การทหารด้าอ้างอิง การหาแนวเสาตอ้งให้ผู้ออกแบบ/ผู้ควบคุม ตรวจสอบและอนุมัติจึงจะดำเนินการขึ้นคอนกรีตคอนกรีตเสริมเหล็ก การตอกปูนในชั้นคอนกรีตการแนะนำของวิศวกร/ตัวแทนผู้ควบคุมงาน การตอกให้ตรงตำแหน่งศูนย์กลางได้ตั้ง และระดับที่ที่กำหนดไว้ในแบบก่อสร้าง หากตรวจสอบพบว่า เสาก็ก-เสากว้าง หรือตลัดตล่อนจากตำแหน่งที่กำหนดไว้ หรือตอกไม่ลง หรือน้ำหนักได้น้อยกว่าที่กำหนดให้ผู้รับจ้างปรึกษาวิศวกรผู้ออกแบบอย่างรวดเร็ว

2.2 งานคอนกรีตเสริมเหล็ก

รายละเอียดเกี่ยวกับงาน ค.ส.ล. ให้เป็นไปตามมาตรฐานสำหรับงานคอนกรีตเสริมเหล็ก

วัสดุ

ปูนซีเมนต์

ให้ใช้ปูนซีเมนต์มาตรฐาน มอก. 41
ปูนซีเมนต์ที่ใช้ในงานคอนกรีต โครงสร้างได้แก่ เสา, คาน, ฝั้ง, ฐานราก หรืออื่น ๆ ให้ใช้ปูนซีเมนต์ ปอดแลนด์
ขรรฆศาสตราชี้้ง, ตราเพชร, ตราพญานาค
ปูนซีเมนต์ที่ใช้ผสมปูนฉาบ, ปูนก่อ
ให้ใช้ปูนซีเมนต์ตราเสือ, ตรางู, ตราหนก
อิฐมอญ ตราที่พอ

ทราย

ทรายต้องเป็นทรายน้ำจืด ที่สะอาดปราศจากสิ่งเจือปนและได้ขนาดตามสภาพงานที่ใช้

หิน

หินต้องได้ขนาดที่เหมาะสม มีความแข็งแรงปราศจากสิ่งเจือปนเล็กสุดไม่ต่ำกว่า 8 มิลลิเมตร ใหญ่สุดไม่เกิน 4 ซม. น้ำ ต้องเป็นน้ำจืดปราศจากสิ่งเจือปน

น้ำ

เหล็กเสริม

ให้ใช้เหล็กซึ่งที่กระทรวงอุตสาหกรรม รับรองคุณภาพแล้วเท่านั้น เหล็กเส้นกลม ๒๕มม มาตรฐาน มอก. 20-2520 (SR 24) มีกำลังน้อยกว่า 2,400 กก/ ตร. ซม. เหล็กข้ออ้อย SD 40 มีกำลังไม่น้อยกว่า 4,000 กก/ ตร. ซม. (เหล็กคุณภาพของ BST บลจ.)

2.3 แบบหล่อ


การประกอบต้องได้ตั้งและฉากและระดับตามแบบก่อสร้าง มุมทุกมุมเสกให้แน่นไปน้ไปน้เหลื่อมกันได้ แบบต้องถ่ายน้ำหนักแน่น แข็งแรง นั่งร้านต้องมั่นคงแข็งแรง สามารถรับน้ำหนักได้
ผิวแบบ ต้องทาสีด้วยน้ำยาทาแบบ และทำความสะอาดก่อน
การเขาคอนกรีตทุกครั้งการถอดแบบ หลังเขาคอนกรีต สำหรับคาน 21 วัน ผนังเสา แบบซึ่ง 2 วัน ฝั้ง 21 วัน

Studio 88 ARCHITECTURE MODEL INTERIOR DESIGN PHAKKALAYTHORN RD. 7 NAKHONSIKHOB ANULIENG NAKHONSIVAN OMRO	โครงการ	Project :	เจ้าชองโครงการ	Owner :	สถาปนาก	Architect :	วิศวกรโยธา	Civil Engineer :	วิศวกรไฟฟ้า	Elec. Engineer :	วิศวกรสุขาภิบาล	San. Engineer :	วันที่	Drawn by
	อาคาร ๑ตล 1 ฝั้ง		ศูนย์พัฒนาเด็กเล็ก	องค์การบริหารส่วนตำบลปากทาง	นงเรฐศักดิ์	มีลักษณะ	ก. - ลจ ๒112	นาย ผดุง	ตีระเชษฐ์	สย 7209				2 - 16

(นายภูสิต อัมรินทร์) รองผู้อำนวยการส่วนช่าง ราชการการขน (นายเชษฐศักดิ์ มีลักษณะ) ควบคุมช่าง (นายเชษฐศักดิ์ มีลักษณะ) ควบคุมช่าง

ข้อกำหนดในการก่อสร้าง(ต่อ)

- 2.4 อัตราส่วนผสม การผสมคอนกรีต
 - คอนกรีตทั่วไป ซีเมนต์/ทราย/หิน 1/2/4 น้ำ 50%
 - คอนกรีตหยาบ ซีเมนต์/ทราย/หิน 1/3/5 น้ำ 50%
 - คอนกรีตโครงสร้างทั่วไป ใช้ปูน 300 กก./คอนกรีต 1 คิว
- 2.5 การผสมด้วยเครื่องผสมคอนกรีตของ C-PAC
 - การทคอนกรีต ต้องทำให้แน่นทุกจุดโดยใช้เหล็กการทุบหรือใช้ไฟฟ้าและคอนกรีตที่ผสมไว้บนรถ 30 นาที และตากให้แห้งตามพื้น ห้ามนำมาใช้ในการก่อสร้างอีก พื้นส่วนใดลาดเอียงให้ต่างความเอียงตามแบบ
- 2.6 การบ่มคอนกรีต
 - เมื่อหน้าคอนกรีตเริ่มหมาด อยู่ในระยะเวลาแข็งตัว จะต้องบ่มทันที คอนกรีตจากอัตราส่วนผสมจากการชุกแคต ลมร้อน ฝน น้ำไหล หรือ การบรรทุกน้ำหนักเกินสมควร เมื่อคอนกรีตที่บ่มระยะเวลา 24 ชม. การบ่มคอนกรีตอย่างน้อย 7 วัน ตาม เวลาที่พิมพ์บ่มหลังจากเท คอนกรีตหรือถอดแบบ 14 วัน การบ่มคอนกรีตควรทำวันละ 3 ครั้ง หนึ่งและเสเหมือนคันและบันได เวลาที่ใช้ 7 วัน พื้นหล่อ น้ำ 7 วัน
3. งานก่ออิฐ และฉาบปูน
 - 3.1 วัสดุ
 - อิฐที่นำมาทำการก่อสร้างเป็นอิฐมอญที่ได้มาตรฐาน คุณภาพดี และแข็งแรง ไม่ยุบหรือยุ่ย ก่อนนำไปใช้ต้องชุบน้ำ
 - 3.2 อัตราส่วน
 - เมื่อผสมปูนซีเมนต์แล้วต้องให้ทั้งหมดภายใน 1 ชม. อัตราส่วน ผสมของปูนก่อ และปูนฉาบดังนี้
 4.
 1. ปูนก่อ ประกอบด้วยปูนซีเมนต์ 1 ส่วน ทรายหยาบ 3-4 ส่วน
 2. ปูนฉาบ ประกอบด้วยปูนซีเมนต์ 1 ปูนขาว 1 ส่วน ทรายละเอียด 5 ส่วน หรืออาจเลือกใช้กึ่งน้ำยาผสมปูนขาว โดยยึดอัตราส่วนตามมาตรฐานของผู้ผลิต
- 3.3 การก่อผนัง
 - การก่อผนังจะต้องอยู่ในแนวตรงและได้ตั้ง เพื่อให้ผนังมีความแข็งแรงและมั่นคงประกอบด้วยขั้นตอนดังนี้
 - 1. ผนังส่วนที่ชนกับเสาหรือเสาเอ็นคอนกรีต ต้องเสียบเหล็ก ขนาด ๑ 6 ม.ม. ไว้ที่เสาและเสาเอ็น ยาวจากเสา 60 ซม. ทุก ระยะ 25 ซม. และทำการราดน้ำเสาคอนกรีตก่อนก่อผนัง
 - 2. การก่ออิฐ หรือคอนกรีตบล็อกสำหรับผนังทั่วไปจะต้องใส่เสาเอ็น ตามเอ็น ค.ส.ล. หน้าเสาผนังโดยการเสริมเหล็ก 2 ๑ 6 ม.ม. ระยะห่างเหล็กบล็อกทุก 20 ซม. การใส่เอ็นค.ส.ล. ให้ใส่ตามตำแหน่งดังนี้
 2. การก่ออิฐ หรือคอนกรีตบล็อกสำหรับผนังไม่จะต้องใส่เสาเอ็น ตามเอ็น ค.ส.ล. หน้าเสาผนังโดยการเสริมเหล็ก 2 0 6 ม.ม. ระยะห่างเหล็กบล็อกทุก 20 ซม. การใส่เอ็นค.ส.ล. ให้ใส่ตามตำแหน่งดังนี้
 - ผนังก่ออิฐที่ผนังขนาดเกินกว่า 6 ตารางเมตร
 - ผนังก่ออิฐที่ผนังขนาดเกินกว่า 6 ตารางเมตร
 - ผนังก่ออิฐที่ผนังขนาดเกินกว่า 6 ตารางเมตร
 - ผนังก่ออิฐที่ผนังขนาดเกินกว่า 6 ตารางเมตร
3. การใส่เหล็กเสาะและคานเอ็น ต้องเสียบเหล็กวางเข้าไปใน คานทั้งบนและล่าง และเสาโครงสร้างทั้งสองข้าง
4. คานเอ็นค.ส.ล. ให้ปลายทั้งสองข้างจรดจนเสาโครงสร้าง หรือเสาเอ็นตลอด
4. งานไม้
 - ไม้ต้องเป็นไม้เนื้อแข็งและอบแห้งดีแล้ว ปราศจากรู โพรงบิดงอ ยืด หด หรือข้อบกพร่องอื่น ผู้รับจ้างจะต้องเก็บเข้าและรับผิดชอบ งานไม้ จะต้องผ่านการทาน้ำยากันปลวกทั้งหมด
5. งานหลังคา
 - หลังคาคอนกรีตเสริมเหล็ก ต้องผสมน้ำยากันซึมรวมกับส่วนผสมของคอนกรีต หลังคาต้องมีความลาดเอียง 1:100 ลงสู่ ระบายน้ำฝนที่มีตะกอนหรือคราบสกปรกก่อน ให้ลงสู่ท่อระบายน้ำฝน การเทคอนกรีตต้องหัดตรงด้วยไม้ได้ระดับที่ต่อจากการ และขัดมัน ทั่วทั้งหน้าทรายที่อีกครึ่งเป็นอินชด
6. งานฝ้าเพดาน
 - งานติดตั้งฝ้าเพดาน ผู้รับจ้างจะต้องตรวจสอบแบบก่อสร้าง และงานระบบต่าง ๆ ที่เกี่ยวข้องกับงานฝ้าเพดานให้ละเอียดรอบคอบเพื่อการเตรียมงานภาพระสานงานและการเตรียมไม้รองรับการยึดโครงฝ้าเพดาน สำหรับความสูงของฝ้า เพดานให้ถือตามแบบที่กำหนดในแบบก่อสร้างลักษณะของ ฝ้าเพดานแบบออกได้ตามรายการประกอบแบบ

 <p>Studio 88 PHAKHOLYCHITTHAN RD T.NHONGKHOED A.MUEANG MAKHONSANWAI 8000</p>	โครงการ Project :	เจ้าของโครงการ Owner :	สถาปนิก Architect :	วิศวกรโยธา Civil Engineer :	วิศวกรไฟฟ้า Elec Engineer :	วิศวกรสุขาภิบาล San. Engineer :	วันที่	Drawing by
	อาคาร ศาล 1 ชั้น	ศูนย์พัฒนาเด็กเล็ก องค์การบริหารส่วนตำบลปากทาง	นายสุชาติ สุทธิชนะ ๗ - สท 5112 นายศุภ ศิริประดิษฐ์ สย 7209	วิศวกรโยธา	วิศวกรไฟฟ้า	วิศวกรสุขาภิบาล	วันที่	หน้า
							3 - 16	หน้า

(นายอนุช อิมบอร์น) รองผู้อำนวยการบริหารส่วนตำบล ราชการราชการแทน

(นายโยธิน) (นายรุ่งโรจน์)

ข้อกำหนดในการก่อสร้าง(ต่อ)

7. งานประติมากรรมน้ำต่าง

ผู้รับจ้างจะต้องรับผิดชอบป้องกันไม่ให้เกิดการรั่วซึมของน้ำไม่
ว่าจะเป็นประติมากรรมหรืออ่างต่าง ชนิดใดก็ตามหากว่ามีกรรั่วซึม
ของน้ำในภายหลัง ผู้รับจ้างจะต้องทำการแก้ไขหรือติดตั้งใหม่
จนเป็นที่พอใจของผู้ควบคุมงานหรือเจ้าพนักงานราชการโดย
ค่าใช้จ่ายทั้งหมดของผู้รับจ้างแต่เพียงผู้เดียว

7.1 รางบ่บ การอบบบประติมากรรมน้ำต่างที่ใช้ควมมีคุณสมบัติดังนี้

- 1. รางบ่บ-การอบบบประติมากรรมน้ำต่างที่ใช้ควมมีคุณสมบัติดังนี้
ขั้นพื้นฐานที่มความแข็งแรง ทนทาน พื้นผิวช่องว่าง
ระหว่างรางบ่บกับผนังอาคาร, เสา คาน, ใ้ยึดต้อง
ช่วยด้วย SILICONE RUBBER โดยจะต้องทำควม
ระมัดระวังก่อนแล้วจึงระบาย/อุดช่องว่าง

8.2 การกำหนดวัสดุ

- 1. ผิวปูนฉาบ ผิวคอนกรีต ผิววัสดุที่จะทาสีต้องแห้งสนิทและ
จะต้องทำควมสะอาด ให้ปราศจากฝุ่นละอองคราบน้ำมัน
น้ำมันออกให้หมดแล้วจึงทาสีรองพื้น (ปูนใหม่) อย่งน้อย
1 ครั้ง ส่วนภายนอกอาคารให้ทา สี อีทีอีที สี ทนทานภายนอก
2. ผิวโลหะ ให้ใช้เครื่องชุบโครมหรือชุบโครมสีเงินและ
จากนั้นใช้เบรจลวดหรือกระดาษทรายขัดจนเรียบและ
ปราศจากสนิม พร้อมทั้งทำควมสะอาดผิวหน้าให้เรียบ
ร้อย แล้วทาสีรองพื้นกันสนิมประเภท RED LEADRON
OX IDE และทาสีทับหน้าด้วยสีเงินเล็กน้อย 2 ครั้ง


- 1. วัสดุที่ใช้จะต้องบรรจุในการบ่ง โดยตรงจากโรงงานผู้ผลิต
และประทับตราเครื่องหมายการค้าชนิดที่เชื่อถือและคำแนะนำในการทา
และต้องเป็นสีใหม่ ไม่เสื่อมคุณภาพ
- 2. ผู้รับจ้างจะต้องไม่ทำการทาสีในขณะฝนตก ความชื้น
ในอากาศสูงและห้ามทาสีภายในอาคารที่หลังจากฝนหยุดตก
จะต้องปล่อยให้แห้งอย่างน้อย 72 ชม.

9. งานสุขาภิบาล

ผู้รับจ้างจะต้องจัดทำงานสุขาภิบาล ซึ่งประกอบด้วย การ
เดินระบบท่อและติดตั้งอุปกรณ์และสุขภัณฑ์ให้เรียบร้อยตาม
มาตรฐานประเภทว่าส่วนท้องถิ่น

9.1 ข้อกำหนดทั่วไป

- 1. ผู้รับจ้างจะต้องจัดหา ติดตั้งและทดสอบอุปกรณ์ระบบ
สุขาภิบาล ดังแสดงไว้ในรูปแบบและรายละเอียดเพื่อใ้
งานได้สมบูรณ์เรียบร้อยที่สุด อุปกรณ์ประกอบอีกภา
วาล์ว และประตุน้ำ หากใช้แล้วพบควมเสียหายยก
หรือภายในเวลา 180 วัน ต้องเปลี่ยนใหม่
- 2. ลักษณะการเดินท่อ ต้องจัดทำด้วยควมประณีต ได้แนว
ขนานและตั้งฉากกับอาคารหากในกรณีที่มีการแขวนท่อ
จากเพดานหรือจากโครงสร้างเหนือศีรษะและได้กำหนด
ตำแหน่งที่แน่นอนไว้ในแบบแล้วจะต้องขออนุญาตให้ติดตั้ง
บนผนังที่จุดเท่าที่กล่าวได้เพื่อมิให้ผนังเป็นร่องหรือชำรุดต่อ
ผู้พบคน
- 3. การสร้างควมแข็งแรง มั่นคง ให้กับท่อด้วยการยึดท่อเข้า
กับตัวอาคารทางแนวนอนโดยมีอุปกรณ์ยึดที่แข็งแรง
- 4. การเดินท่อทุกจุดที่หักเลี้ยว หรือโค้งงอ ให้ใช้ข้อต่อ - ข้อต่อ
ทั้งเส้น ห้ามมิให้หักงอด้วยควมร้อนหรือวิธีอื่น ๆ วิธีใ้
5. การจัดวางตำแหน่งและอุปกรณ์ระบายหรือขับน้ำ
เสีย ให้เป็นไปตามกรรมวิธีของผู้ผลิต

 <p>STUDIO 88 THAI AND FOREIGN Pk 7 THONGKROK ROAD MAHACHULONKORAJIT BANGKOK 10110</p>	โครงการ Project :	เดือนโครงการ Comm :	สถาปนิก Architect :	วิศวกรโยธา Civil Engineer :	วิศวกรไฟฟ้า Elec. Engineer :	วิศวกรสุขาภิบาล San. Engineer :	วันที่	Drawn by
	อาคาร ครร. 1 ชั้น	กันสัดพื้นงานเหล็ก องค์การบริหารส่วนตำบลปากทาง	น. - สบ 8112	นาย ผดุง ตีปวงจันทร์ พว. 7209			4 - 16	นายสุรศักดิ์ สลักชนะ เลขที่ติดต่อ 02-250 348888

(นายสุรศักดิ์ อับทรรีญ)
ผู้อำนวยการกองช่าง

รองบ่บผู้อำนวยการส่วนตำบล รัชชการราชการแพทย

(นายสุรศักดิ์ สลักชนะ) **ตำแหน่ง**

นายกองค์การบริหารส่วนตำบลปากทาง

ข้อกำหนดในการก่อสร้าง(ต่อ)

9.2 รายการวัสดุ

1. ernenประปา ่ออากาศ ่อนน้ำทิ้ง ่อโลโครก ใช้ท่อ พีวีซี ผลิตภัณฑ์ ตรซัง, ่อนน้ำไทย, ทีเอเอ หรือเทียบเท่า
2. ท่อระบายน้ำทิ้งใต้ดิน ใช้ท่อคอนกรีต (ในท้องถิ่น)

10. งานไฟฟ้า

ผู้รับจ้างจะต้องจัดหางานไฟฟ้า ซึ่งประกอบด้วย งานเดินสายไฟฟ้าใน อาคารให้ยึดมาตรฐานในการเดินสายไฟฟ้าซึ่งเป็นไปตามกฎข้อ บังคับของการไฟฟ้าส่วนภูมิภาค

10.1 ข้อกำหนดทั่วไป

1. การติดตั้งอุปกรณ์ไฟฟ้าทุกชนิด ผู้รับเหมจะต้องนำ รายละเอียดพร้อมด้วยวัสดุและอุปกรณ์ไฟฟ้าทุกชนิด ให้ผู้ว่าจ้างหรือผู้คุมงานตรวจสอบและอนุมัติก่อน จะนำไม่ติดตั้ง
2. วัสดุและอุปกรณ์ไฟฟ้าที่ผู้รับจ้างจัดหาและติดตั้ง ไม่ ว่าจะเสร็จเรียบร้อยแล้วหรือยังไม่เสร็จก็ตามให้อยู่ใน ความดูแลของผู้รับจ้าง รวมถึงการบำรุงรักษาไม่ให้เสื่อมสภาพเสียหายหรือถูกทำลายจนกว่าผู้ว่าจ้างจะตรวจรับ มอบงาน

3. ผู้รับจ้างจะต้องรับประกันความเสียหายอันเกิดจากความบกพร่องในการติดตั้ง การใช้วัสดุไม่เหมาะสมและมีฝีมือของ

ผู้รับจ้าง ไม่ว่าก่อนหรือหลังการตรวจรับงาน การรับประกันนี้ให้อยู่ในระยะเวลา 365 วัน

10.2 สายไฟให้เส้นลิตงั้นซึ่งมีมาตรฐานอุตสาหกรรม (ม.อ.ก.) หรือเทียบเท่า

10.3 งานติดตั้งอุปกรณ์ ไฟฟ้า ให้เป็นไปตามแบบวิศวกรรมไฟฟ้าของอาคาร

Studio 88 ARCHITECTURE PHOTOGRAPHY DESIGN 88 ซอยวิภาวดีรังสิต รังสิต T. 081-0888888 A. 081-0888888 MACHONSAWAM 00000	โครงการ Project :	เรื่องโครงการ Owner :	สถาปนิก Architect :	วิศวกรโยธา Civil Engineer :	วิศวกรไฟฟ้า Elec Engineer :	วิศวกรสุขาภิบาล San. Engineer :	วันที่	Drawing by
	อาคาร ตล. 1 ชั้น	ศูนย์พัฒนาเด็กเล็ก องค์การบริหารส่วนตำบลปากทาง	นายสุชาติ มีลักษณะ	ภ - สด 6112	นาย ผดุง ติมระดีสุ์ สย 7209			A-05

(นายสุชาติ อินทร์บุญ)
ผู้อำนวยการกองช่าง

รองปลัดองค์การบริหารส่วนตำบล วิศวกรราชการแทน
ปลัดองค์การบริหารส่วนตำบลปากทาง

(นายอึ้งคะ) **ค้ำประกัน**
นายกมลจงการ วิศวกรค่าจ้าง

Studio 88

8888 BANSIANGTHAMAGAYANA
PHANLUK-KOTHIN RD
THUKONGKHOH A MIENWANG
NAKHOXASAMAN 62000

โครงการ Project :
อาคาร ๑ ชั้น

เจ้าของ Owner :
ศูนย์พัฒนาเด็กเล็ก
องค์การบริหารส่วนตำบลปากทาง

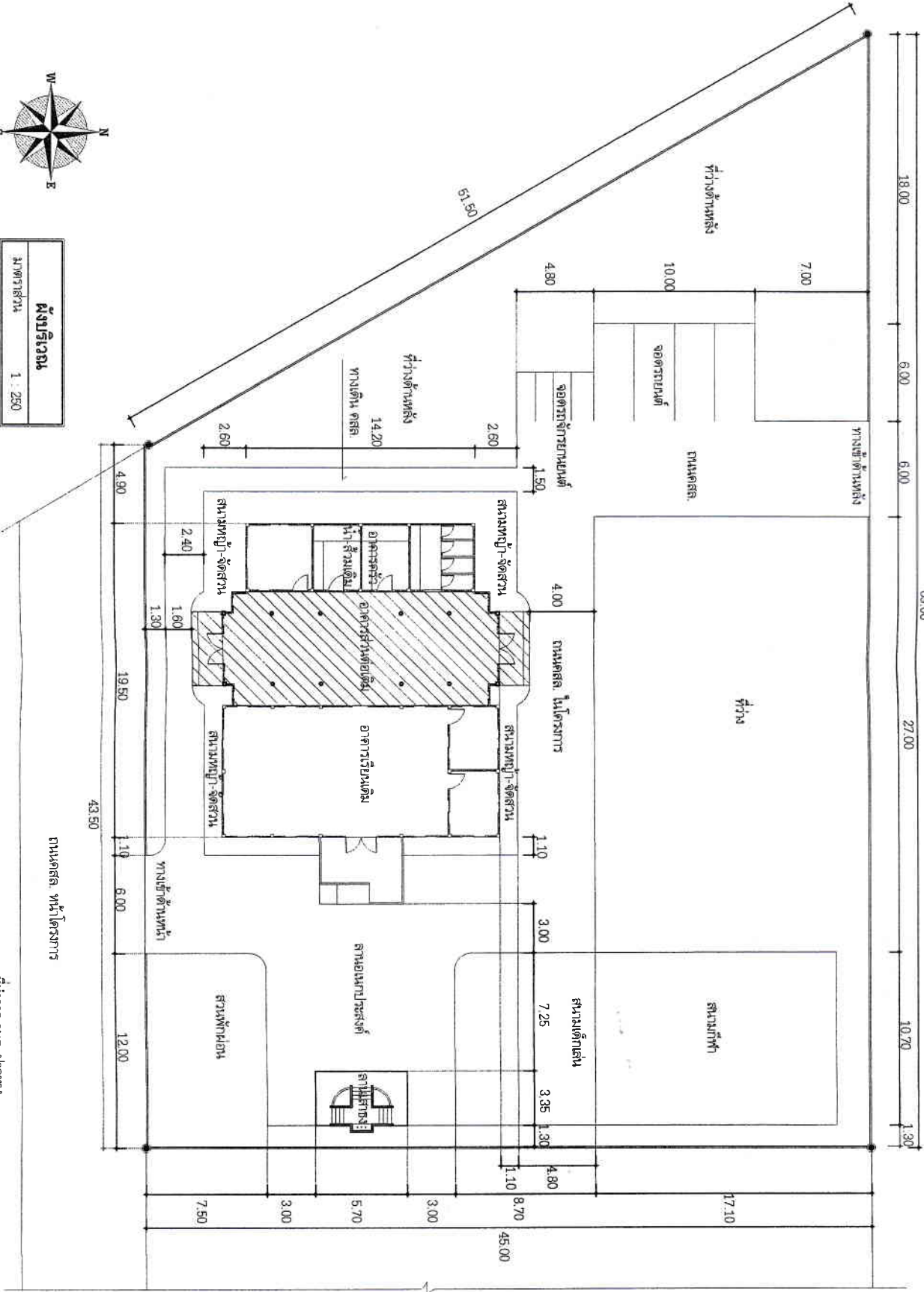
สถาปนิก Architect :
นายสุชาติ สลักณะ น - สอ 5112

วิศวกรโยธา Civil Engineer :
นายมงคล สิริศรีสุทธิ์ สย 7209

พื้นที่ A - 08
รวม ๑ ไร่ 16 ตารางวา
ที่ดินแบบ Diawng
นายสุชาติ สลักณะ
ร.ด. 5112 เขต ๒
๐ เมือง จ. พิจิตร ๓๑๐๐๐



ผู้บ่งบริเวณ
มาตราส่วน 1 : 250



ที่ทำการ อบต. ปากทาง

(นายสุชาติ สลักณะ)

รองผู้จัดการบริหารส่วนตำบล รักษาการแทน
ปลัดองค์การบริหารส่วนตำบลปากทาง

(นายมงคล สิริศรีสุทธิ์)

นายช่างสำรวจส่วนตำบลปากทาง

Studio 88
ARCHITECTURE MODEL INTERIOR DESIGN
PHAKHONGTHAM NR.
7 THONGKROD A.MENING
NAKHONSAMUAN 6000

โครงการ Project :
อาคาร ศาล 1 ชั้น

เจ้าของโครงการ Owner :
ศูนย์พัฒนาเด็กเล็ก
องค์การบริหารส่วนตำบลปากทาง

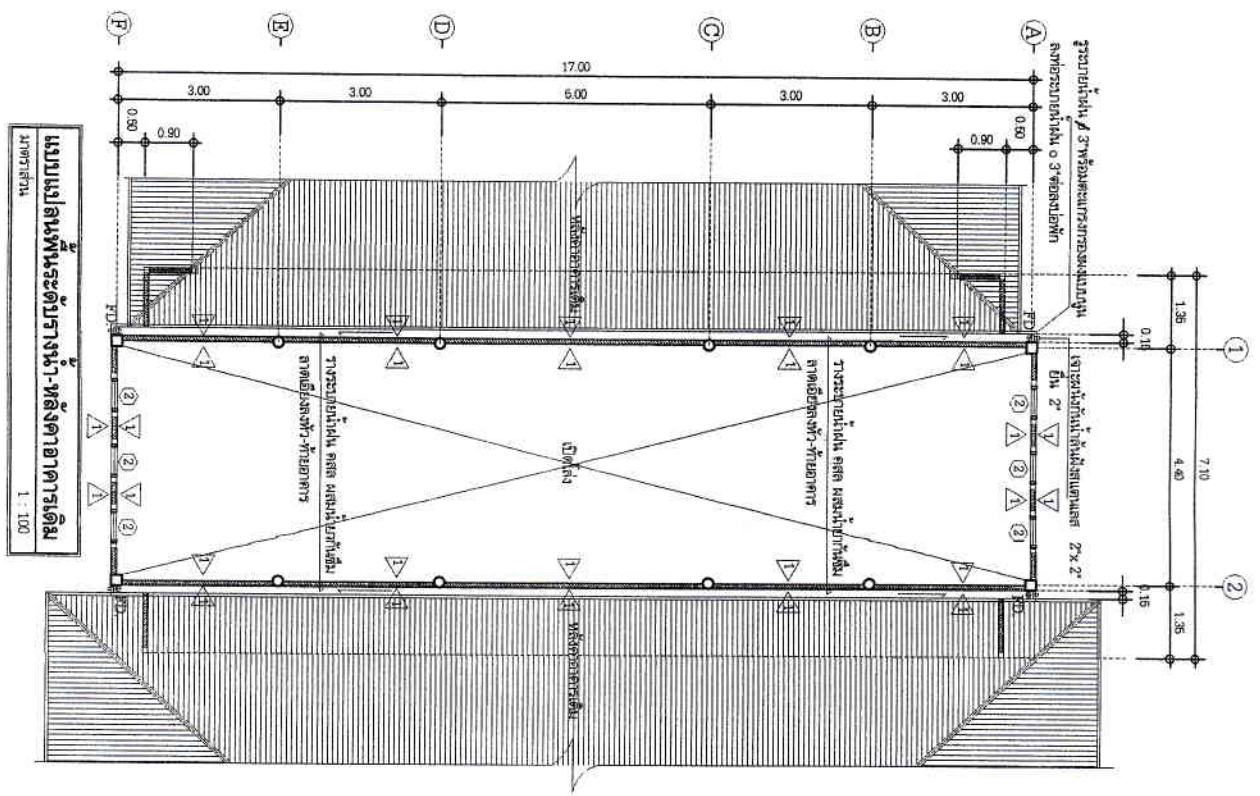
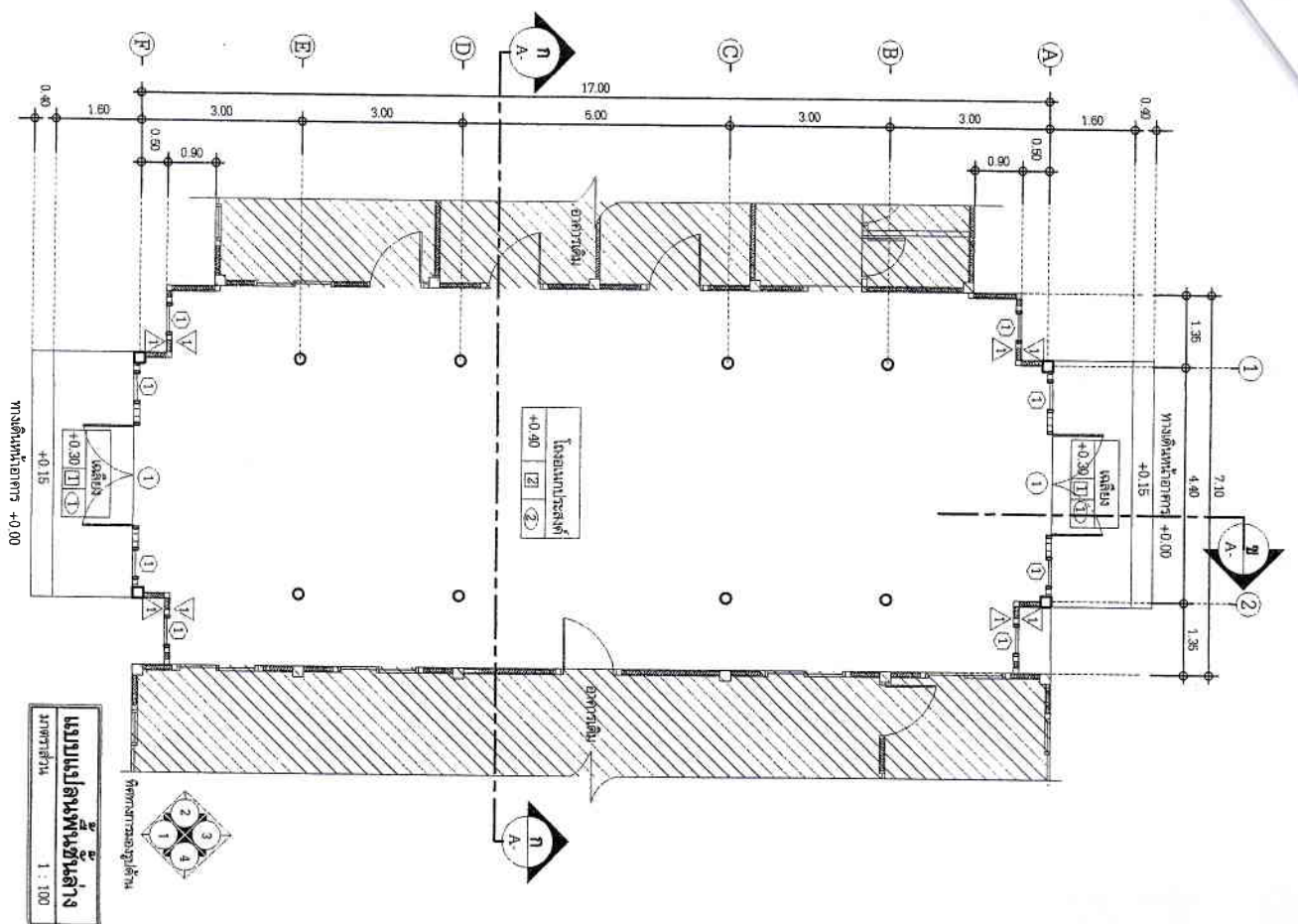
สถาปนิก Architect :
นายสุชาติ มุสิกณะ
ภ. สจ 5112

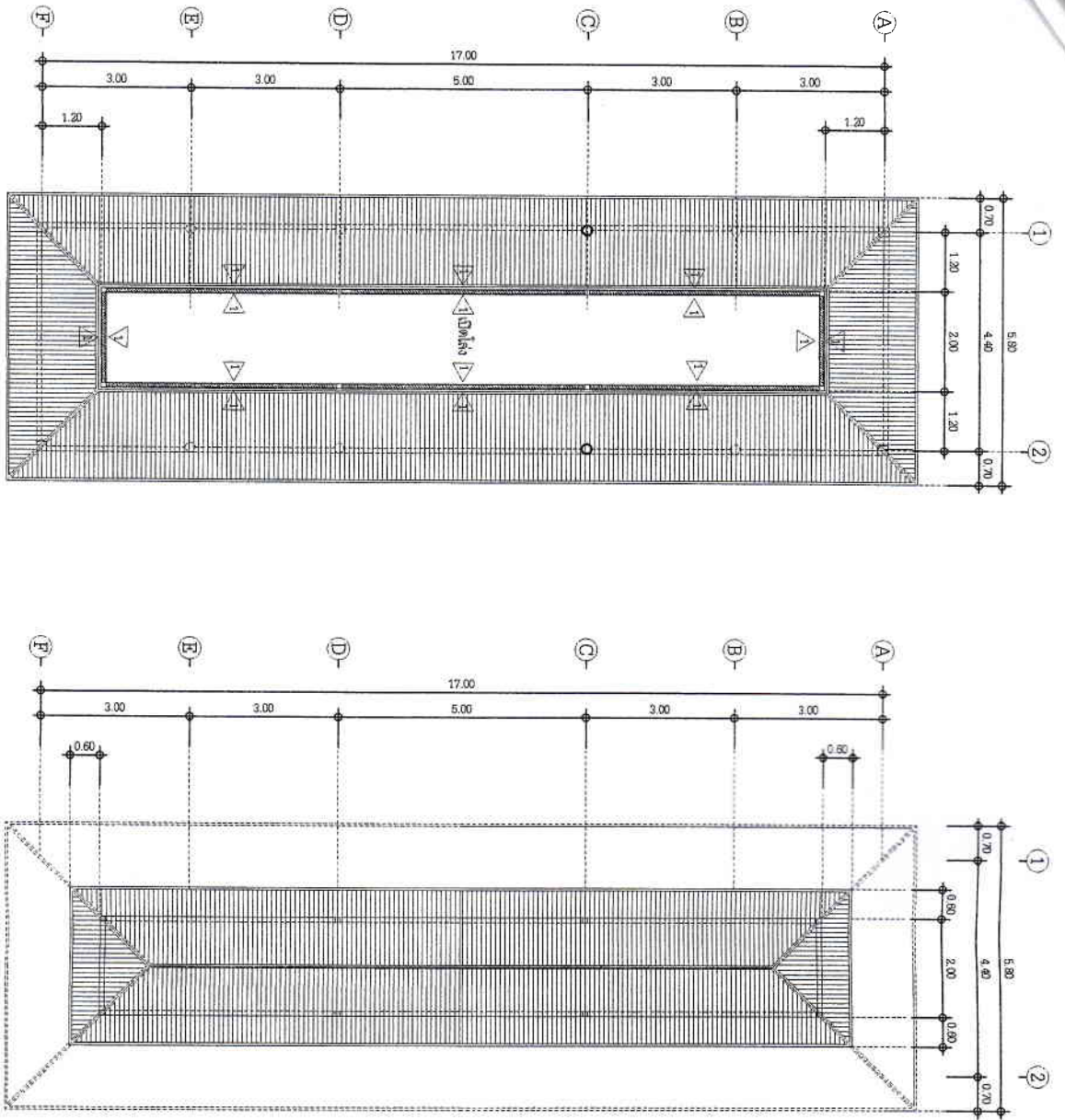
วิศวกรโยธา Civil Engineer :
นาย พงษ์ ธีระดิษฐ์
รย 7209

วิศวกรไฟฟ้า Elec Engineer :
(นายชเชร ชมคั้ง)

วิศวกรสุขาภิบาล San Engineer :
(นายไพฑูริย์ คำรุ่งเรือง)

Drawn By
นายสุชาติ มุสิกณะ
เลขที่ 0022 หมู่ 10 ตำบลปากทาง
อ.เมือง จ.นครสวรรค์ 60240





แบบแปลนหลังคาช่วงล่าง
มาตราส่วน 1 : 100

แบบแปลนหลังคาช่วงบน
มาตราส่วน 1 : 100

Studio 88 ARCHITECTURE-MODEL INTERIOR DESIGN PRAKHOYTHIN SI THAKHOKKHOA WONG THAKHONSAMAN 9000	โครงการ Project :	เจ้าของโครงการ Owner :	สถาปนิก Architect :	วิศวกรโยธา Civil Engineer :	วิศวกรไฟฟ้า Elec Engineer :	วิศวกรสุขาภิบาล San Engineer :	วิศวกร A-08
	อาคาร ครร. 1 ชั้น	ศูนย์พัฒนาเด็กเล็ก องค์การบริหารส่วนตำบลปากทาง	นายสุชาติ มีสิทธิ์นะ ก - สบ 5112	นายคณต ชินระวี สย 7209	นายสุชาติ มีสิทธิ์นะ ก - สบ 5112	นายคณต ชินระวี สย 7209	นายสุชาติ มีสิทธิ์นะ ก - สบ 5112

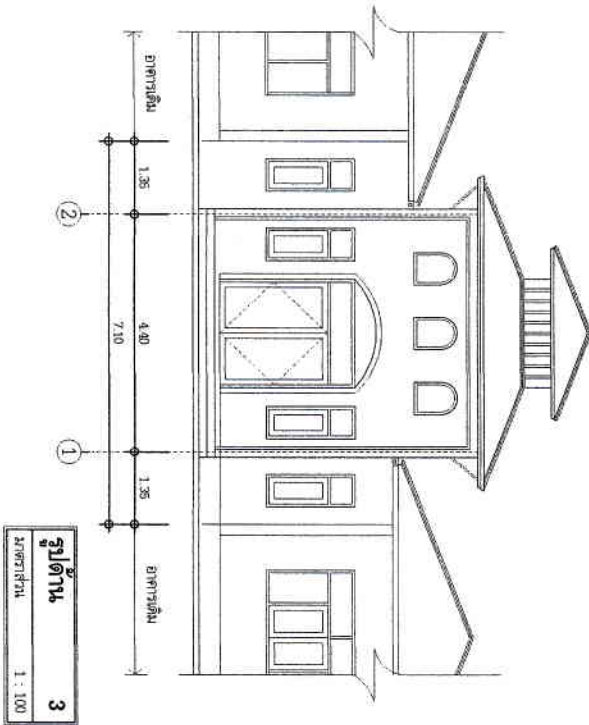
(นายสุชาติ อิมทรัพย์) รองปลัดองค์การบริหารส่วนตำบลปากทาง วิศวกรโยธา (นายสุชาติ อิมทรัพย์) วิศวกรโยธา

Studio 88 ARCHITECTURE AND INTERIOR DESIGN PRAKOLAYOTIN BA T NHA-DEKSAO A MUEANG NAKHONSIKHAM PROVINCE	โครงการ Engineer :	เจ้าของโครงการ Owner :	สถาปนิก Architect :	วิศวกรโยธา Civil Engineer :	วิศวกรไฟฟ้า Elec. Engineer :	วิศวกรสุขาภิบาล San. Engineer :	ผู้ร่าง	Drawn by
	อาคาร ศาล 1 ชั้น	ศูนย์พัฒนาเด็กเล็ก องค์การบริหารส่วนตำบลปากทาง	นายสุรศักดิ์ มีลักษณะ ภ - สบ 6112	นาย พงษ์ ภิรมย์ชู ณธ 7209				9 - 16

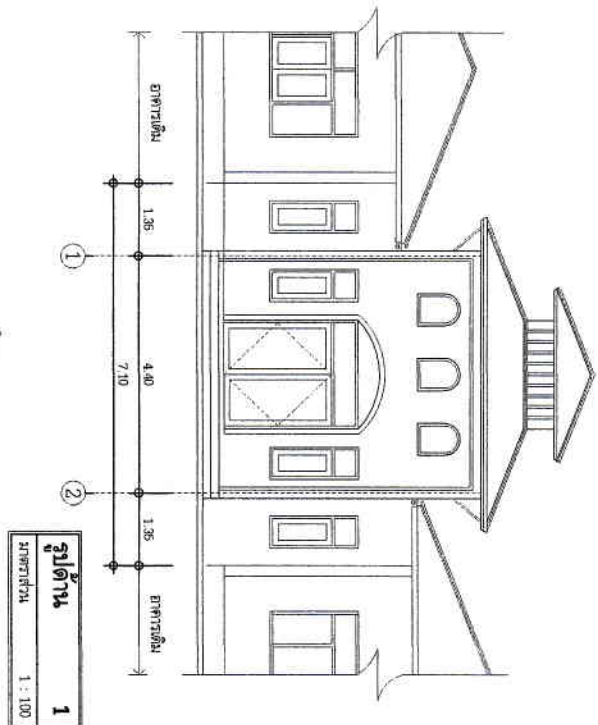
(นายภูสิต อินทร์ชัย)
ผู้อำนวยการก่อสร้าง

รองปลัดองค์การบริหารส่วนตำบล ศึกษาราชการแทน
ปลัดองค์การบริหารส่วนตำบลปากทาง

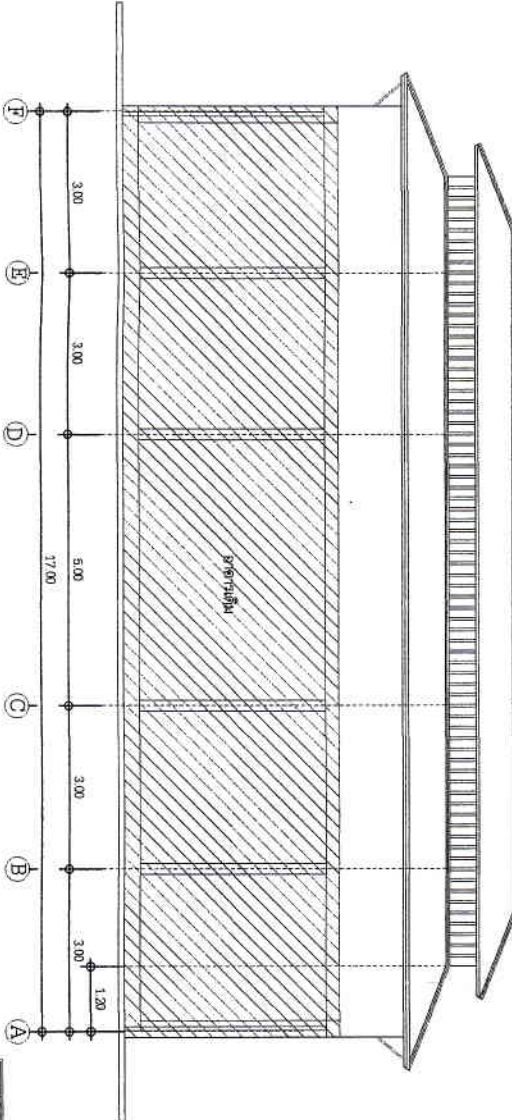
(นายไศสรชัย ตานะรุ่งโรจน์)
นายกองตรีบริหารส่วนตำบลปากทาง



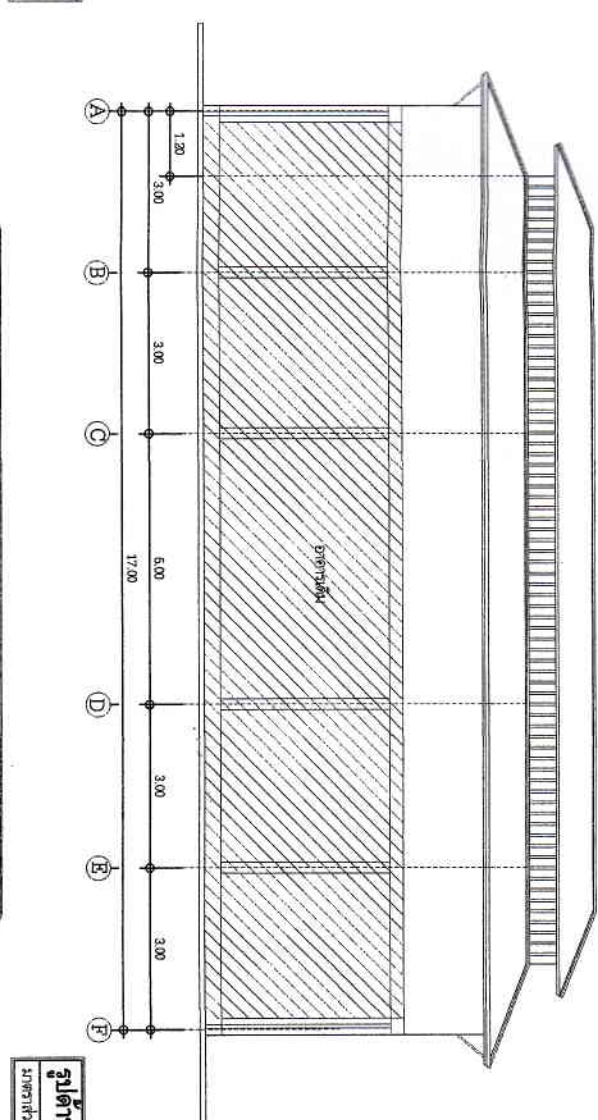
รูปด้าน 3
มาตราส่วน 1 : 100



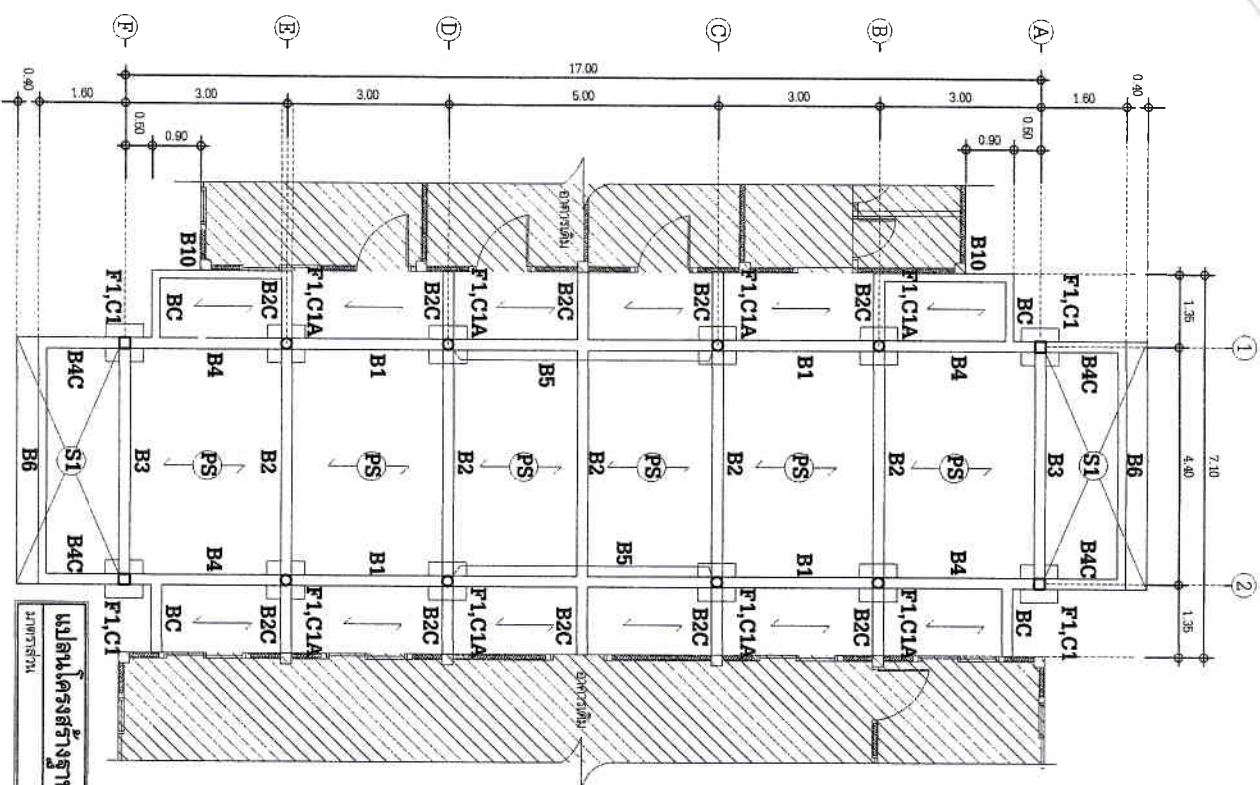
รูปด้าน 1
มาตราส่วน 1 : 100



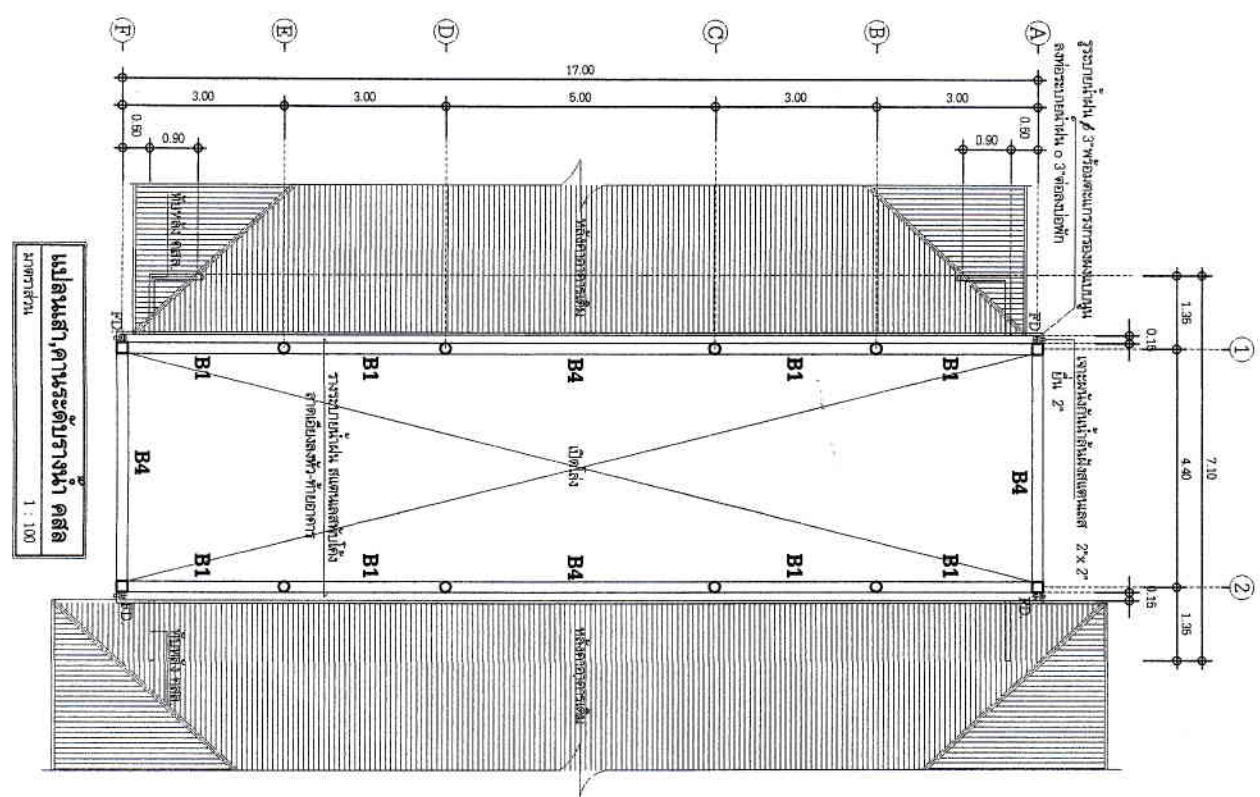
รูปด้าน 4
มาตราส่วน 1 : 100



รูปด้าน 2
มาตราส่วน 1 : 100



แปลนโครงสร้างฐานราก, เสา, คาน, พ่น ชั้นล่าง
มาตราส่วน 1 : 100



แปลนเสา, คานระดับวางหน้า คสล
มาตราส่วน 1 : 100

Studio 88
ARCHITECTURE MODEL INTERIOR DESIGN
FHAHUYOTAN RD
T. NONGKHAO, A.MUANG
NAKONGSAVAN 9000

โครงการ Project :
อาคาร ชั้น 1 ชั้น

เจ้าของโครงการ Owner :
ศูนย์พัฒนาเด็กเล็ก
องค์การบริหารส่วนตำบลปากทาง

สถาปนิก Architect :
นางสุรศักดิ์ สัตติพงษ์
ภ - สด 5112

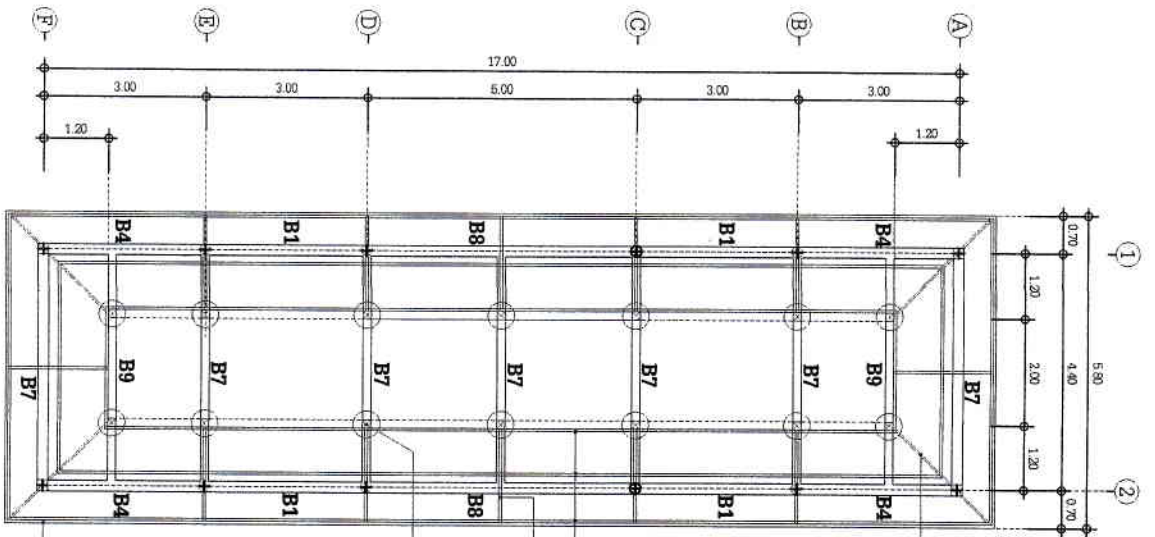
วิศวกรโยธา Civil Engineer :
นาย มงคล ศิรินทร์สุรี 88 7209

วิศวกรไฟฟ้า Elec Engineer :
(ลายเซ็น)

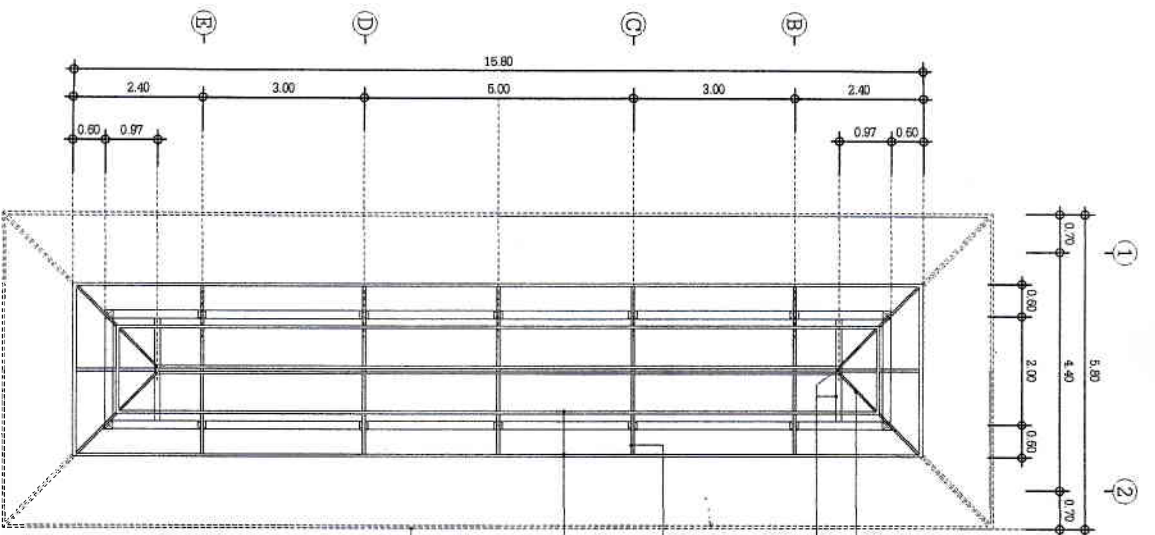
วิศวกรสุขาภิบาล San Engineer :
(ลายเซ็น)

วันที่ S-01
12 - 16
Drawing by
นายสุรศักดิ์ สัตติพงษ์
เลขที่ 88/2 หมู่ 10 อ.หนองขา
ยี่เมือง จ.นครสวรรค์ 62240

นายสุรศักดิ์ สัตติพงษ์
ผู้อำนวยการกองช่าง
รองผู้อำนวยการส่วนช่าง ศึกษาราชการบางหม
นายสุรศักดิ์ สัตติพงษ์
ผู้อำนวยการกองช่าง



แปลนเสา,คาน,โครงหลังคาช่วงล่าง
มาตราส่วน 1 : 100



แปลนเสา,คาน,โครงหลังคาช่วงบน
มาตราส่วน 1 : 100

ระบุเส้นเหล็กเส้น C 100x50x20x2.3
 แป๊ะเหล็กยาวไม่ยึดตรงเหล็ก ๑.100 ม.
 ระบุเส้นเหล็กเส้น C 100x50x20x2.3
 ๑.250 - 3.00 ม.
 ระบุเส้นเหล็กเส้น C 100x50x20x2.3
 ๑.100 ม.
 ระบุเส้นเหล็กเส้น C 100x50x20x2.3

ระบุเส้นเหล็กเส้น C 100x50x20x2.3
 ๑.250 - 3.00 ม.
 แป๊ะเหล็กยาวไม่ยึดตรงเหล็ก ๑.100 ม.
 ระบุเส้นเหล็กเส้น C 100x50x20x2.3
 ๑.100 ม.
 ระบุเส้นเหล็กเส้น C 100x50x20x2.3

Studio 88
ARCHITECTURE MODEL, INTERIOR DESIGN

PHAROCHAIHAN B4
7 นิคมอุตสาหกรรมอมตะนคร
NAKORNTHANWAN 8000

โครงการ Plot: ๘
อาคาร ชั้น 1 ชั้น

เจ้าของโครงการ Owner :
ศูนย์พัฒนาเด็กเล็ก
องค์การบริหารส่วนตำบลปากทาง

สถาปนิก Architect :
นายสุรศักดิ์ มีสิทธิ์ชนะ
ภ. สท 5112

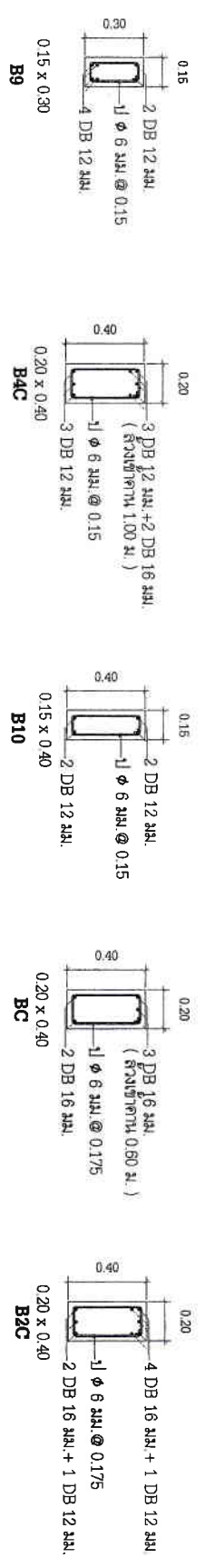
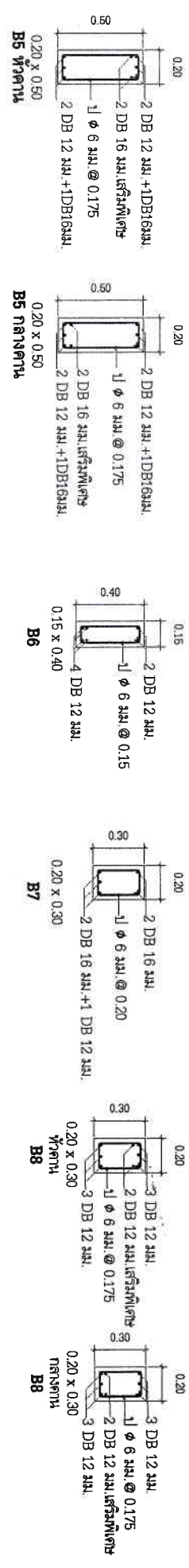
วิศวกรโยธา Civil Engineer :
นาย ศุภ ชิมระสิทธิ์ชัย สย 7209

วิศวกรไฟฟ้า Elec. Engineer :
(ลายเซ็น)

วิศวกรสุขาภิบาล San. Engineer :
(ลายเซ็น)

วันที่ S-02
13 - 16
ออกแบบโดย
นายสุรศักดิ์ มีสิทธิ์ชนะ
เลขที่ ๕/๕2 หมู่ 10 ต.หนองกุด
ฉี่เลี้ยง จ.น่าน โทรสาร ๕๐240

(นายสุรศักดิ์ อินทร์ชัย)
ผู้อำนวยการกองช่าง
รองปลัดองค์การบริหารส่วนตำบล รักสารราชการแทน
1 เลื่อนเอกสารเชิงเทคนิคส่งเจ้าพนักงาน
(นายชูชีพชัย วัฒนรุ่งโรจน์)
ช่างเทคนิค



<p>PHANOM VOTERIN 14 T.NHACHONGKROD A.MUKDENG NAKHONSAMWAN 60000</p>	โครงการ Project :	เจ้าของโครงการ Owner :	สถาปนิก Architect :	วิศวกรโยธา Civil Engineer :	วิศวกรไฟฟ้า Elec. Engineer :	วิศวกรสุขาภิบาล San. Engineer :	วันที่ S-04
	อาคาร ศาล 1 ชั้น	ศูนย์พัฒนาเด็กเล็ก องค์การบริหารส่วนตำบลปากทาง	นายสุรศักดิ์ สลักชนะ ก - สด 5112	นาย พงษ์ ติปประดิษฐ์ 84 7209			15 - 16
		(นายสุทัศน์ อันทรรณู) ผู้อำนวยการกองช่าง		(นายเชษฐ ไพบูลย์ชัย) รับผิดชอบการบริการส่วนตำบล วิศวกรช่างถนน		(นายโยธิตชัย ทานรุ่งโรจน์) นายกองช่างการบริหารส่วนตำบลปากทาง	
		ผู้ควบคุมการบริการส่วนตำบล วิศวกรช่างถนน		ผู้ควบคุมการบริการส่วนตำบล วิศวกรช่างถนน		Drawing By : นายสุรศักดิ์ สลักชนะ โทร 08922 4410 41 หมายเลข 60240	

แผนแม่บทด้านสุขภาพและระบบการดูแลสุขภาพเบื้องต้น

๒๕-๕๕๕๕-๕๕๕๕๕๕๕๕

ข้อกำหนดในการก่อสร้าง

1. การดำเนินงาน

ผู้รับเหมาจะต้องดำเนินงานตามขั้นตอนการก่อสร้างที่ดี ถ้ารูปแบบก่อสร้าง และการก่อสร้างแย่งกัน หรือ สงสัยต้องปรึกษาผู้ออกแบบ / ผู้คุมงานเมื่อได้รับความเห็นชอบ และอนุมัติให้ดำเนินงานได้ ถึงจะดำเนินงานต่อไปได้ดำเนินการโดยพลการ

แล้วเกิดการผิดพลาด ในการก่อสร้าง ผู้ออกแบบมีสิทธิ์ที่จะแก้ไขเปลี่ยนแปลงให้ถูกต้อง ผู้รับเหมาจะต้องปฏิบัติตามจะเรียกข้อเท็จจริงไม่ได้ ผู้รับเหมาจะต้องทำและจัดหาสิ่งต่างๆ ดังต่อไปนี้มาทำการก่อสร้าง

1.1 ช่างฝีมือและแรงงานที่ทำการก่อสร้าง จะต้องจัดหาช่างที่มีฝีมือปราณีตและชำนาญเฉพาะด้านทำการก่อสร้าง ผู้รับเหมาจะต้องควบคุมงานให้อยู่ในระเบียบที่ดี ใช้คนงานหรือช่างฝีมือที่มีความชำนาญและความสามารถเฉพาะด้านทำการก่อสร้างในงนนั้น ๆ

1.2 โรงงานก่อสร้างชั่วคราว สร้าง ณ บริเวณที่ทำการก่อสร้าง ด้วยทุนของผู้รับจ้าง สร้าง ณ จุดใดผู้จ้างจะจัดหาหมดให้เมื่อขออนุญาตเรียบร้อยแล้ว จะต้องรีบรายงานหัวหน้า และ ทำความสะอาดบริเวณให้เรียบร้อย พร้อมปรับระดับดินถมตามแบบก่อสร้าง

1.3 การทำผนัง ต้องทำความสะอาดที่บริเวณที่ปักฝิ่ง จัดตั้งไม้ค้ำยัน โดยได้รับความเห็นชอบจากผู้ออกแบบ/ผู้ควบคุมงาน เมื่อทำการปักฝิ่งแล้ว จึงจะดำเนินการขั้นตอนต่อไป

1.4 วัสดุก่อสร้าง จะต้องหาวัสดุที่ใหม่ ถูกต้องตามแบบและรายการที่กำหนด ต้องนำตัวอย่างมาให้ ผู้ออกแบบ/เจ้าของอาคารให้ความเห็นชอบก่อน เมื่อได้รับความเห็นชอบพร้อมแล้ว จึงจะดำเนินการต่อไปได้

1.5 การระบายน้ำชั่วคราว ต้องทำระบบระบายน้ำในบริเวณก่อสร้างเป็นการชั่วคราว เพื่อใช้ในการดูตมจากกันหลุมฐานราก และ การระบายน้ำภายในบริเวณงานก่อสร้าง

2 งานคอนกรีต

2.1 งานเสาเข็ม

ก่อนทำการขุดเจาะผู้รับจ้างจะต้องเตรียมพื้นที่ถมขุดและขุดระดับดินให้เรียบร้อย การทราพระตบอ้างอิง การทราทราเสาตอมให้ผู้ออกแบบ/ผู้ควบคุม ตรวจสอบและอนุมัติสิ่งจะดำเนินการขึ้นตอนต่อไป

ผู้ออกแบบและฐานรากได้ เสาเข็มเข็มคอนกรีตอัดแรง การตอกใช้ปูนจันทองภายใต้การแนะนำของวิศวกร/ตัวแทนผู้ควบคุมงาน การตอกให้ตรงตำแหน่งศูนย์กลางได้ตั้ง และระดับที่กำหนดไว้ในแบบก่อสร้าง หากตรวจสอบพบว่า เสาเข็ม-แต่กร้าว หรือลลลลลเคลื่อนจากตำแหน่งที่กำหนดไว้ หรือตอกไม่ลง หรือมีน้ำหนักได้น้อยกว่าที่กำหนดให้ผู้รับจ้างปรึกษาวิศวกรผู้ออกแบบอย่างรวดเร็ว

2.2 งานคอนกรีตเสริมเหล็ก

รายละเอียดเกี่ยวกับงาน ก.ส.ล. ให้เป็นไปตามมาตรฐานสำหรับงานคอนกรีตเสริมเหล็ก

วัสดุ

ปูนซีเมนต์

ให้ใช้ปูนซีเมนต์หรือมาตรฐาน มอก. ปูนซีเมนต์ที่ใช้ในงานคอนกรีต โครงสร้าง ได้แก่ เสา, คาน, ผนัง, ฐานราก หรืออื่น ๆ ให้ใช้ปูนซีเมนต์ ปอดแลนด์ อื่น ๆ ให้ใช้ปูนซีเมนต์ตราเสือ, ตราภูเขา, ตราพญานาค

ปูนซีเมนต์ที่ใช้ผสมปูนฉาบ, ปูนก่อ ให้ใช้ปูนซีเมนต์ตราเสือ, ตราภูเขา, ตราพญานาค

อินทรีย์ ตราที่ฟื่อ

ทราย

ทรายต้องเป็นทรายน้ำจืด ที่สะอาดปราศจากสิ่งเจือปนและได้ขนาดตามสภาพงานที่ใช้

หิน

หินต้องได้ขนาดที่เหมาะสม มีความแข็งแรงปราศจากสิ่งเจือปนเล็กสุดไม่ต่ำกว่า 8 มิลลิเมตร ใหญ่สุดไม่เกิน 4 ซม. น้ำ ต้องเป็นน้ำจืดปราศจากสิ่งเจือปน

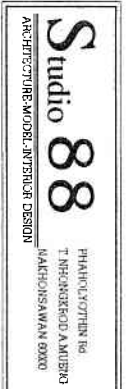
น้ำ

เหล็กเสริม

ให้ใช้เหล็กซึ่งที่กระทรวงอุตสาหกรรม รับรองคุณภาพแล้วเท่านั้น เหล็กเส้นกลม ยึดมาตรฐาน มอก. 20-2520 (SR 24) มีกำลังไม่น้อยกว่า 2,400 กก/ ตร. ซม. เหล็กข้ออ้อย SD 40 มีกำลังไม่น้อยกว่า 4,000 กก/ ตร. ซม. (เหล็กคุณภาพของ BSI บลส.)

2.3 แบบหล่อ

การประกอบต้องได้ตั้งและจากและระดับตามแบบก่อสร้าง ทุกมุมเสริมให้ให้น้ำปูนไหลออกมาได้ แบบต้องค้ำยันหนาแน่นแข็งแรง น้ำรับต้องมั่นคงแข็งแรง สามารถรับน้ำหนักได้ ผิวเรียบ ต้องทาด้วยน้ำมันทาแบบ และทำความสะอาดก่อน การยกคอนกรีตทุกครั้งที่การยกแบบ หลังยกคอนกรีต ล้ำพื้นคาน 21 วัน ผนังเสา แบบข้าง 2 วัน พื้น 21 วัน



โครงการ	Project :	ชื่อโครงการ	Owner :
งานเขียนสถาปัตย์	งานเขียนสถาปัตย์	ศูนย์พัฒนาเด็กเล็ก	องค์การบริหารส่วนตำบลปากทาง

สถาปนิก	Architect :	นายสุชาติ สลักณะ
---------	-------------	------------------

วิศวกรโยธา	Civil Engineer :	นาย ผดุง ตันนะจันทร์
------------	------------------	----------------------

วิศวกรไฟฟ้า	Elect Engineer :	
-------------	------------------	--

วิศวกรสุขาภิบาล	San. Engineer :	
-----------------	-----------------	--

วันที่	Date :	หน้า	Page :
A-02	หน้า	2 - 15	

(นายภูติ อิบทรัพย์)
ผู้อำนวยการกองช่าง

รองปลัดกองช่างบริหารส่วนตำบล ราชวราชมารชกษม
ปลัดกองช่างบริหารส่วนตำบลปากทาง

(นายเชษฐาธิ์ อานรุ่งโรจน์)
นายกองค์การบริหารส่วนตำบลปากทาง

ข้อกำหนดในการก่อสร้าง(ต่อ)

2.4 อัตราส่วนผสม การผสมคอนกรีต
คอนกรีตทั่วไป ซีเมนต์/ทราย/หิน 1/2/4 น้ำ 50%
คอนกรีตหยาบ ซีเมนต์/ทราย/หิน 1/3/5 น้ำ 50%
คอนกรีตโครงสร้างทั่วไป ใช้ปูน 300 กก./คอนกรีต 1 คิว

2.5 การผสมด้วยเครื่องผสมคอนกรีตของ C-PAC
การเทคอนกรีต ต้องทำให้แน่นทุกจุดโดยใช้เหล็กกระทุ้งหรือจี้ไฟไฟและคอนกรีตที่ผสมไว้บนพื้น 30 นาที และตากที่กลางแจ้ง
พื้น ห้ามนำมาใช้ในการก่อสร้างอีก พื้นส่วนใดที่แตกเสียหายให้ต่าง
ความเอียงตามแบบ

2.6 การบ่มคอนกรีต
เมื่อหน้าคอนกรีตเริ่มหมาด อยู่ในระยะเวลาแข็งตัว จะต้องป้องกัน
คอนกรีตจากอันตรายจากการถูกแดด ลมร้อน ฝน น้ำไหล หรือ
การบรรทุกน้ำหนักเกินสมควร เมื่อคอนกรีตที่บ่มระยะ 24 ชม.
การบ่มคอนกรีตอย่างน้อย 7 วัน ตามเวลาที่พิมพ์หลังจากเท
คอนกรีตหรือถอดแบบ 14 วัน การระดมคัลมิลิตรตน้ำวันละ 3 ครั้ง
พื้นและเสาเหมือนตามและขนาด เวลาที่ใช้ 7 วัน พื้นหล่อ
น้ำ 7 วัน

3. งานก่ออิฐ และฉาบปูน

3.1 วัสดุ
อิฐนำมาทำการก่อสร้างเป็นอิฐลอยปูนได้มาตรฐาน คุณภาพดี
แข็งแรงแกร่ง ไม่ยุบหรือยุ่ย ก่อนนำไปใช้ต้องชุบน้ำ

3.2 อัตราส่วน
เมื่อผสมปูนซีเมนต์แล้วต้องใส่ให้หมดภายใน 1 ชม. อัตราส่วน
ผสมของปูนก่อ และปูนฉาบดังนี้

1. ปูนก่อ ประกอบด้วยปูนซีเมนต์ 1 ส่วน ทรายหยาบ 3-4 ส่วน
2. ปูนฉาบ ประกอบด้วยปูนซีเมนต์ 1 ปูนขาว 1 ส่วน ทรายละเอียด 5 ส่วน หรืออาจจะเลือกใช้น้ำยาลดฝุ่นปูนขาว โดยยึดอัตราส่วนตามมาตรฐานของผู้ผลิต

3.3 การก่อผนัง

การก่อผนังจะต้องอยู่ในแนวตรงและได้ตั้ง เพื่อให้ผนังมีความ
แข็งแรงและมั่นคงประกอบด้วยขั้นตอนดังนี้

1. ผนังส่วนที่ชนกับเสาหรือเสาเอ็นคอนกรีต ต้องเรียบเกลี้ยงขนาด 0.5 มม. ไว้สำหรับตะขอกับเสาเอ็นคอนกรีต 60 ซม. ทุก
ระยะ 25 ซม. และทำการราดหน้าเสาเอ็นคอนกรีตก่อนก่อผนัง
2. การก่ออิฐ หรือคอนกรีตบล็อกสำหรับผนังทั่วไปจะต้องใช้เสาเอ็น คอนกรีต ค.ส.ล. ทนน้ำหนักโดยการเสริมเหล็ก 2 Ø 6
ม.ม. ระยะห่างเหล็กบล็อกห่าง 20 ซม. การใส่เอ็นค.ส.ล. ให้ใส่ตามตำแหน่งดังนี้

2. การก่ออิฐ หรือคอนกรีตบล็อกสำหรับผนังที่ปะจะต้องใส่เสาเอ็น คอนกรีต ค.ส.ล. ทนน้ำหนักโดยการเสริมเหล็ก 2 Ø 6
ม.ม. ระยะห่างเหล็กบล็อกห่าง 20 ซม. การใส่เอ็นค.ส.ล. ให้ใส่ตามตำแหน่งดังนี้

- ผนังก่ออิฐที่มีพื้นที่ชนตึกเกินกว่า 6 ตารางเมตร
- ผนังหลังผนังข้างอิฐได้และเหนือวงกบประตู/หน้าต่าง
- ตำแหน่งงานประตู หน้าต่าง
- ตระดมของของที่ผนังก่ออิฐฉาบผนัง

3. การใส่เหล็กเสาคานและคานเอ็น ต้องเรียบเหล็กวางเข้าไปในคานทั้งบนและล่าง และใส่โครงสลักข้างสองข้าง
4. คานเอ็นค.ส.ล. ให้ปลายทั้งสองข้างจรดจนเสาโครงสร้าง หรือเสาเอ็นตลอด

4. งานสี

4.1 ข้อกำหนดทั่วไป

การทาสีให้ดำเนินการจัดทำกำหนดในแบบและรายการก่อสร้าง
ทั้งภายในและภายนอกและส่วนต่อเนืองต่าง ๆ ที่ได้กำหนดไว้

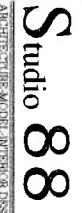
1. สีที่นำมาใช้จะต้องบรรจุในกระป๋อง โดยตรงจากโรงงานผู้ผลิต และประทับตราเครื่องหมายการค้าที่ชัดเจนที่ใช้และคำแนะนำในการทา และต้องเป็นสีใหม่ไม่เสื่อมคุณภาพ

2. ผู้รับจ้างจะต้องไม่ทำการทาสีในขณะฝนตก ความชื้นในอากาศสูงและห้ามทาสีภายนอกอาคารที่หลังจากฝนหยุดตก จะต้องปล่อยให้ผิวแห้งอย่างน้อย 72 ชม.

3. รายละเอียดชนิดของผิว และสีของวัสดุ ผู้รับจ้างต้องแจ้งต่อเจ้าของโครงการ/ผู้ออกแบบ เพื่อขอทราบรายละเอียดในส่วนต่าง ๆ เช่น ประเภทสี โทนสี และการเคลือบวัสดุ (ทีลีส) วัสดุอื่น ๆ ที่ใช้ในการประกอบอาคาร (THANVNER) ฯลฯ ให้ผู้ผลิตวัสดุผู้คุณภาพ นอก
5. สีภายนอกของอาคารใช้ผลิตภัณฑ์ TOA SUPERSHIELD
6. สีภายในของอาคารใช้ผลิตภัณฑ์ TOA

8.2 การกำหนดวัสดุ

1. วัสดุปูนฉาบ ผิวกอนกรีต ผิวกัดที่ จะหาซื้อเองให้สนิทและจะต้องทำความสะอาด ให้ปราศจากฝุ่นละอองคราบไขมัน น้ำมันนอกรให้หมดแล้วจึงทาสีรองพื้น (ปูนใหม่) อย่างเป็นทางการ
- 1 ครั้ง ส่วนภายนอกอาคารให้ทาสี อคริลิก ชนิดภายนอก

 <p>PHANICHOTANIN BI T. NONGKAEKOD A.MUANG NAKONGSAWAN 20000</p>	โครงการ	Project :	เจ้าของโครงการ	Owner :	สถาปนิก	Architect :	วิศวกรโยธา	Civil Engineer :	วิศวกรไฟฟ้า	Elec Engineer :	วิศวกรสุขาภิบาล	San Engineer :	วันที่	Drawing by
	งานปรับปรุงภูมิทัศน์ศูนย์ฯเด็กเล็ก	ศูนย์พัฒนาเด็กเล็ก องค์การบริหารส่วนตำบลปากทาง	นายสุชาติ น้อยชนะ	น. สจ 0112	นาย พงษ์ ด้วงด้วง	นย 7209								3 - 15


(นายบุญเลิศ อิ่มทรัพย์)
ผู้อำนวยการกองช่าง

(นายชอุบล นามะดี)
รองปลัดองค์การบริหารส่วนตำบล รัชชาราชการเกษม
ปลัดองค์การบริหารส่วนตำบลปากทาง

(นายไพฑูริย์ ด้วงด้วง)
นายกองค์การบริหารส่วนตำบลปากทาง

ข้อกำหนดในการก่อสร้าง(ต่อ)

2. วิศวโลหะ วิศวโลหะให้ส่งเครื่องชุดตรวจเชื่อมเตาหลึง จากนั้นใช้เบรกลวดหรือกระดาษทรายขัดจนเรียบและปราศจากสนิม พร้อมทั้งทำความสะอาดผิวหน้าให้เรียบร้อย แล้วทาสีรองพื้นกันสนิมประเภท RED LEADIRON OX IDE และทาสีทับหน้าด้วยสีน้ำมันอีกอย่างน้อย 2 ครั้ง
3. วิศวโลหะ วิศวโลหะให้ส่งเครื่องชุดตรวจเชื่อมเตาหลึง จากนั้นใช้เบรกลวดหรือกระดาษทรายขัดจนเรียบและปราศจากสนิม พร้อมทั้งทำความสะอาดผิวหน้าให้เรียบร้อย แล้วทาสีรองพื้นกันสนิมประเภท RED LEADIRON OX IDE และทาสีทับหน้าด้วยสีน้ำมันอีกอย่างน้อย 2 ครั้ง

 <p>PHANOUYTHIN PA THERAKHONGKRO A.M.BONG MAKHOUSAMNAN 8000 ARCHITECTURE MODEL, INTERIOR DESIGN</p>	<p>โครงการ Project :</p> <p>ถนนสิงหนครตี-ประจักษ์</p>	<p>เจ้าของโครงการ Owner :</p> <p>ศูนย์พัฒนาเด็กเล็ก องค์การบริหารส่วนตำบลปากทาง</p>	<p>สถาปนิก Architect :</p> <p>นายสุรศักดิ์ สลักณะ ภ. - สบ 5112</p>	<p>วิศวกรโยธา Civil Engineer :</p> <p>นาย ผดุง ตีประจักษ์ ศษ 7209</p>	<p>วิศวกรไฟฟ้า Elec Engineer :</p>	<p>วิศวกรสุขาภิบาล San Engineer :</p>	<p>วันที่ Issue A - 04 4 - 15</p> <p>Drawn by สลักณะ นายสุรศักดิ์ สลักณะ เลขที่ซอย 2 หมู่ 10 ตำบลปากทาง อ.เมือง จ.นครสวรรค์ 60240</p>
--	---	---	--	---	------------------------------------	---------------------------------------	---

(นายสุริต อันธ์รัมย์)
ผู้อำนวยการกองช่าง

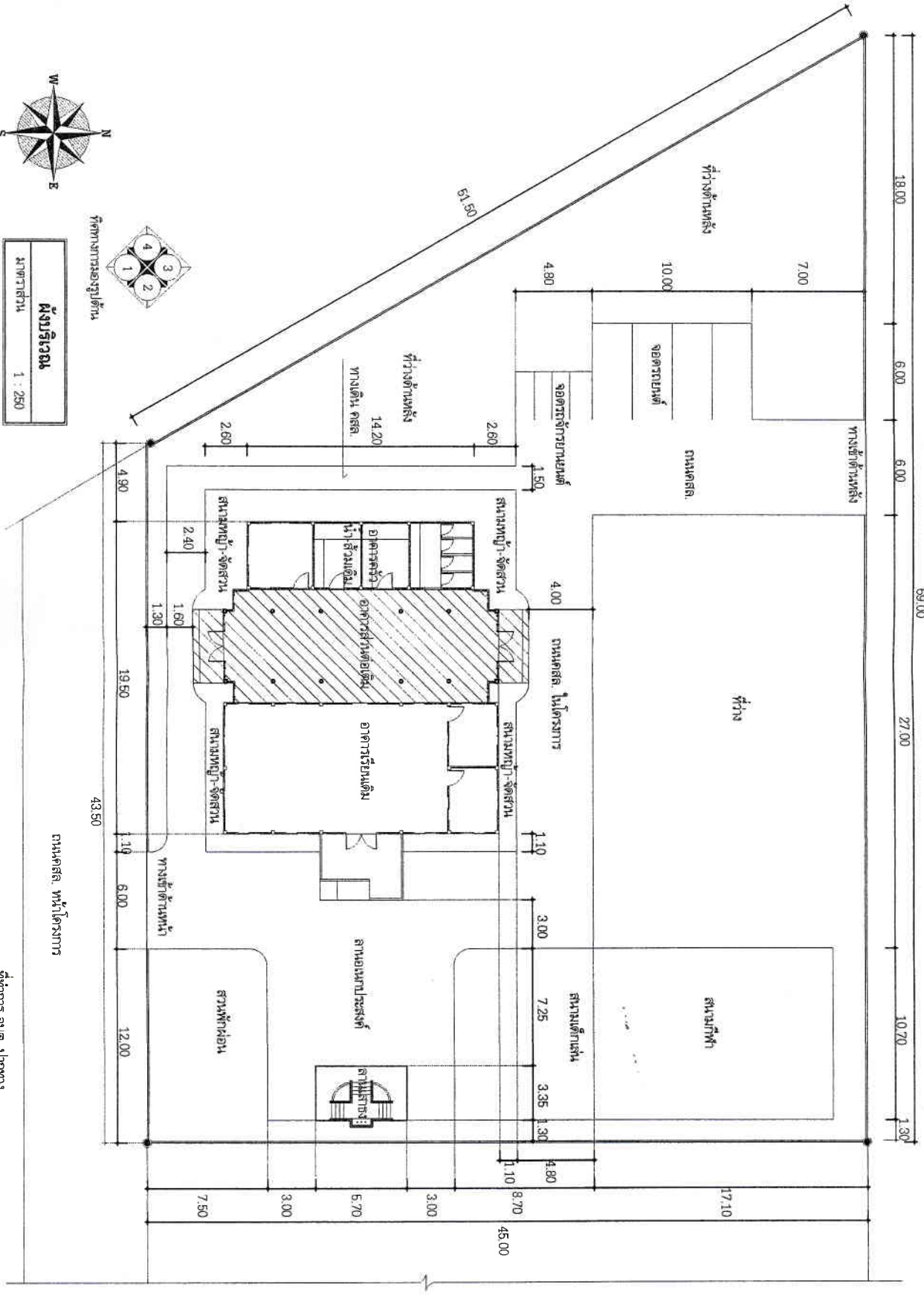
รองนายกองค์การบริหารส่วนตำบล ศึกษาราชการแทน
ปลัดองค์การบริหารส่วนตำบลปากทาง

(นายโตศชัย ธานีรุ่งรัมย์)
กรรมการองค์การบริหารส่วนตำบลปากทาง

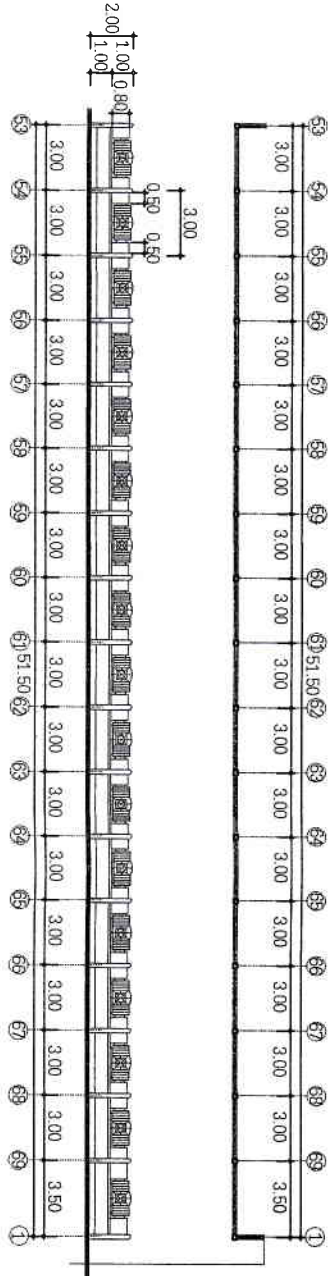
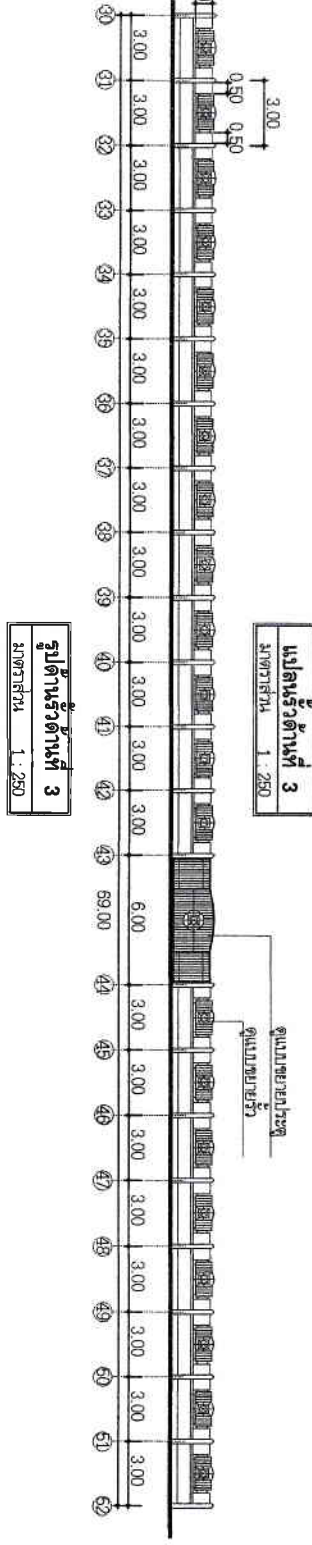
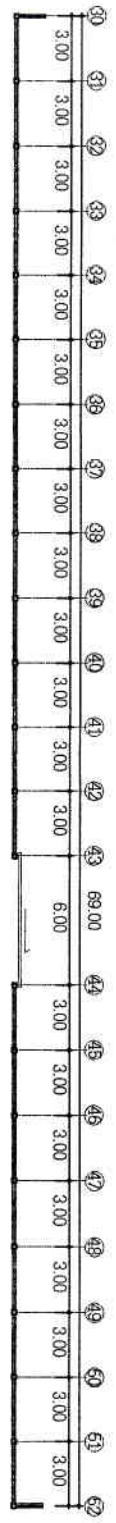
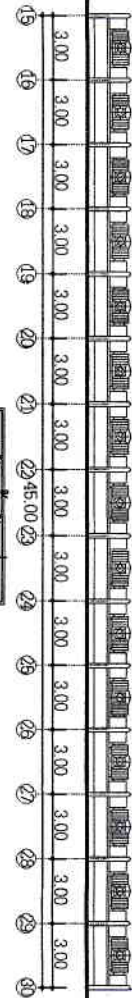
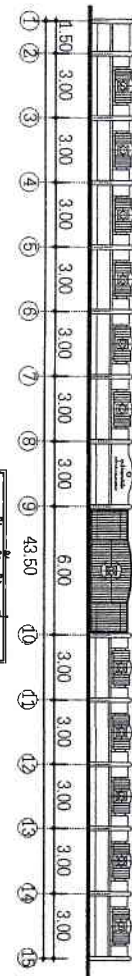
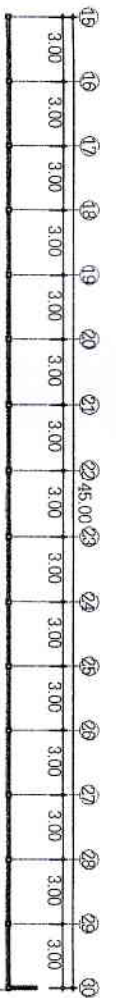
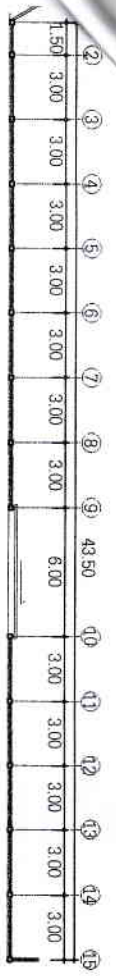
Studio 88
 3962 BANSAVACHOCHAYVA
 PHANRONGVOTTHI BH
 T. NONGKONGKROO, AMARAVU
 NAKHONGSAWAN 3000



พื้นที่วางผัง
 1 : 250



โครงการ Project :	เจ้าของ Owner :	สถาปนิก Architect :	พื้นที่ A - 05
งานปรับปรุงทัศนียภาพเด็กเล็ก	ศูนย์พัฒนาเด็กเล็ก องค์การบริหารส่วนตำบลปากทาง	นายสุรศักดิ์ มีลักษณะ น - สด 5112	รวม 5 - 15
14 ไร่ 50 ตารางวา (นายสุรศักดิ์ วัฒนวิทย์)	นายสุรศักดิ์ มีลักษณะ น - สด 5112	นายสุรศักดิ์ มีลักษณะ น - สด 5112	เขียนแบบ Drawn by :
ผู้กำกับโครงการกองช่าง	นายสุรศักดิ์ มีลักษณะ น - สด 5112	นายสุรศักดิ์ มีลักษณะ น - สด 5112	นายสุรศักดิ์ มีลักษณะ น - สด 5112
รองปลัดองค์การบริหารส่วนตำบล รักษาการแทน	นายสุรศักดิ์ มีลักษณะ น - สด 5112	นายสุรศักดิ์ มีลักษณะ น - สด 5112	นายสุรศักดิ์ มีลักษณะ น - สด 5112
(นายสุรศักดิ์ วัฒนวิทย์)	นายสุรศักดิ์ มีลักษณะ น - สด 5112	นายสุรศักดิ์ มีลักษณะ น - สด 5112	นายสุรศักดิ์ มีลักษณะ น - สด 5112



แปลนรั้วด้านที่ 4
มาตราส่วน 1 : 250

แปลนรั้วด้านที่ 3
มาตราส่วน 1 : 250

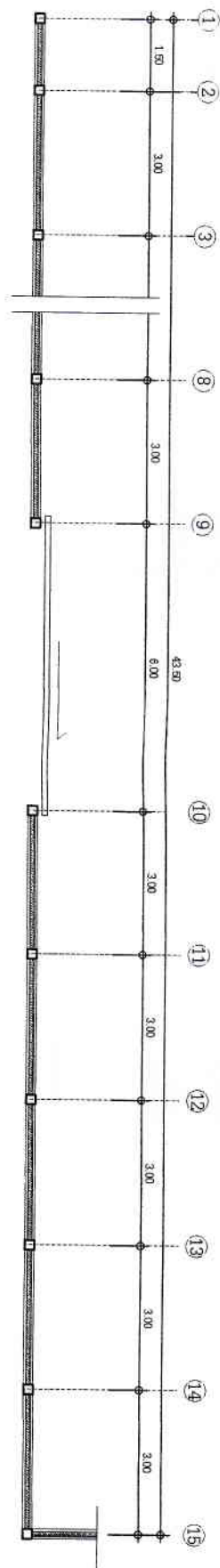
แปลนรั้วด้านที่ 2
มาตราส่วน 1 : 250

แปลนรั้วด้านที่ 1
มาตราส่วน 1 : 250

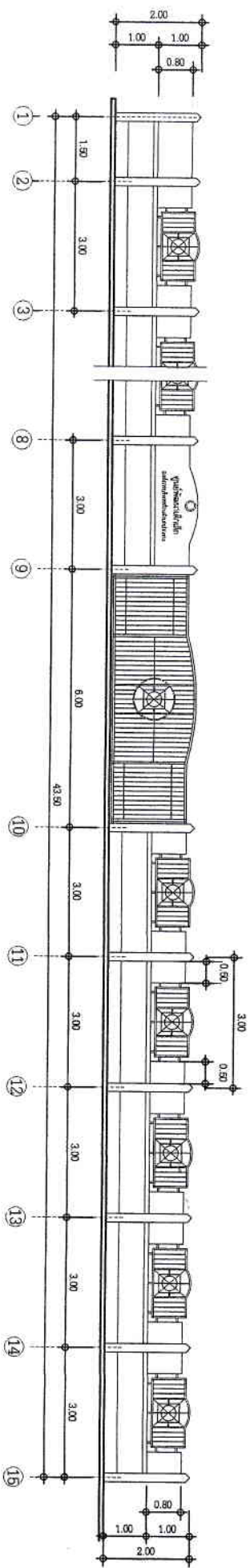
Studio 88
ARCHITECTURE MODEL DESIGNER DESIGN

88/2 BANSIWACHAKRABAYA
THAKRATOTER RI
T. NONGKONGRODA MUENHO
NAKONGSAWAN 9000

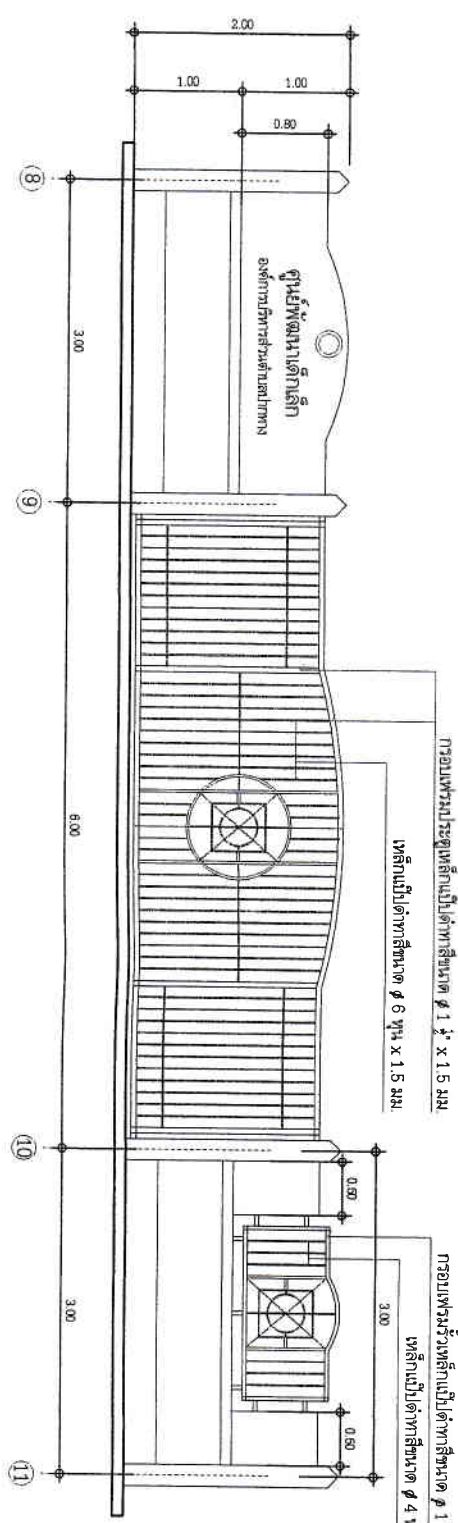
โครงการ Project :	เจ้าของ Owner :	สถาปนิก Architect :	วิศวกรโยธา Civil Engineer :	แผ่นที่ A - 06
งานปรับปรุงอาคารโรงเรียน	ศูนย์พัฒนาเด็กเล็ก องค์การบริหารส่วนตำบลปากทาง	นายสุชาติ สลักณะ น - สก 6112	นายสมชาย ศิริประดิษฐ์ สย 7209	รวม 6 - 15
(นายสุชาติ สลักณะ) รองปลัดองค์การบริหารส่วนตำบล รักษาการนายกเทศมนตรีตำบลปากทางพิงิตร				เขียนแบบ Drawn by :
				นางสุชาติ สลักณะ สก 6112 เลขที่ 89/15 ป.เชียงใหม่ โทร 09-099-55000



แบบแปลนประตู - รั้วด้าน 1
มาตราส่วน 1 : 100



รูปด้าน 1
มาตราส่วน 1 : 100



รูปด้านขยายประตูรั้ว
มาตราส่วน 1 : 50

กรอบเพดานประตูเหล็กเป็นด้ายเหล็ขนาด ๑" x 1.5 มม.
เหล็กเป็นด้ายเหล็ขนาด ๑" x 1.5 มม.

กรอบเพดานรั้วเหล็กเป็นด้ายเหล็ขนาด ๑" x 1.5 มม.
เหล็กเป็นด้ายเหล็ขนาด ๑" x 1.5 มม.

ศูนย์พัฒนาเด็กเล็ก
องค์การบริหารส่วนตำบลปากทาง

Studio 88 <small>ARCHITECTURE MODEL, INTERIOR DESIGN</small>	PHAHOLYOTHAH RD T. NONGKROD A.MUNDO NAKHONSAMUAN 60000	โครงการ Project :	เจ้าของโครงการ Owner :	สถาปนิก Architect :	วิศวกรโยธา Civil Engineer :	วิศวกรไฟฟ้า Elec Engineer :	วิศวกรสุขาภิบาล San Engineer :	วันที่ Date :
	ถนนตี่งูงจากัดป่าหะจั่ว ถนนตี่งูงจากัดป่าหะจั่ว	ศูนย์พัฒนาเด็กเล็ก องค์การบริหารส่วนตำบลปากทาง	สถาปนิก Architect :	นายสุรศักดิ์ สัตถิวงษะ น - สท B112 นาย หงุจ ตั้มระคีร์ สท 7209	วิศวกรโยธา Civil Engineer :	วิศวกรไฟฟ้า Elec Engineer :	วิศวกรสุขาภิบาล San Engineer :	วันที่ Date :

(นายสุรศักดิ์ สัตถิวงษะ) วิศวกรโยธา
 ผู้อำนวยกาการกองช่าง

(นายสุรศักดิ์ สัตถิวงษะ) วิศวกรโยธา
 ผู้อำนวยกาการกองช่าง

รอนบตี่งูงการบรหะการส่วนตำบล รักชาธาการบรหะการ
 1. บตี่งูงการบรหะการส่วนตำบลปากทาง

(นายสุรศักดิ์ สัตถิวงษะ) วิศวกรโยธา
 ผู้อำนวยกาการกองช่าง

Studio 88
ARCHITECTURE MODEL INTERIOR DESIGN

PHAROLYOTAN Rd
T. NEONGSOD A.MULENG
NAKHONSAMUAN 6000

โครงการ Project :
งานปรับปรุงภูมิทัศน์

เจ้าของโครงการ Owner :
ศูนย์พัฒนาเด็กเล็ก
องค์การบริหารส่วนตำบลปากทาง

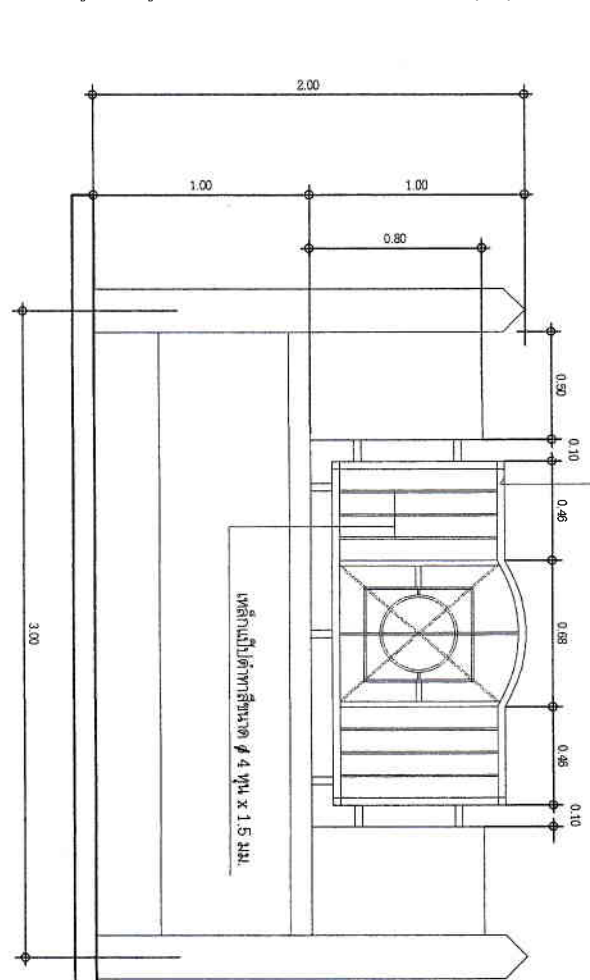
สถาปนิก Architect :
นายสุรศักดิ์ สัมฤทธิ์
ภ - สท 6112

วิศวกรโยธา Civil Engineer :
นาย ศุภง ตันประทีป รศย 7209

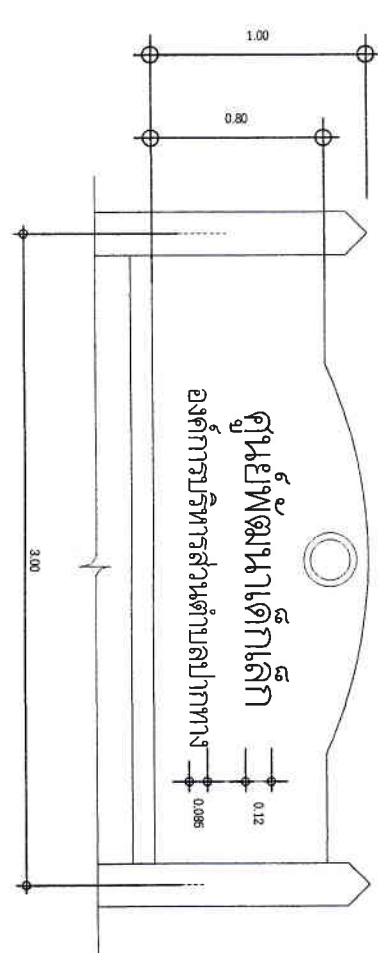
วิศวกรไฟฟ้า Elec. Engineer :
วิศวกรสุขาภิบาล San. Engineer :

หน่วย A-08
หน้าที่ยังไม่ได้
เลขที่ 8982 หมู่ 10 ต.หนองกุงศรี
อ.เมือง จ.กาฬสินธุ์ 50240

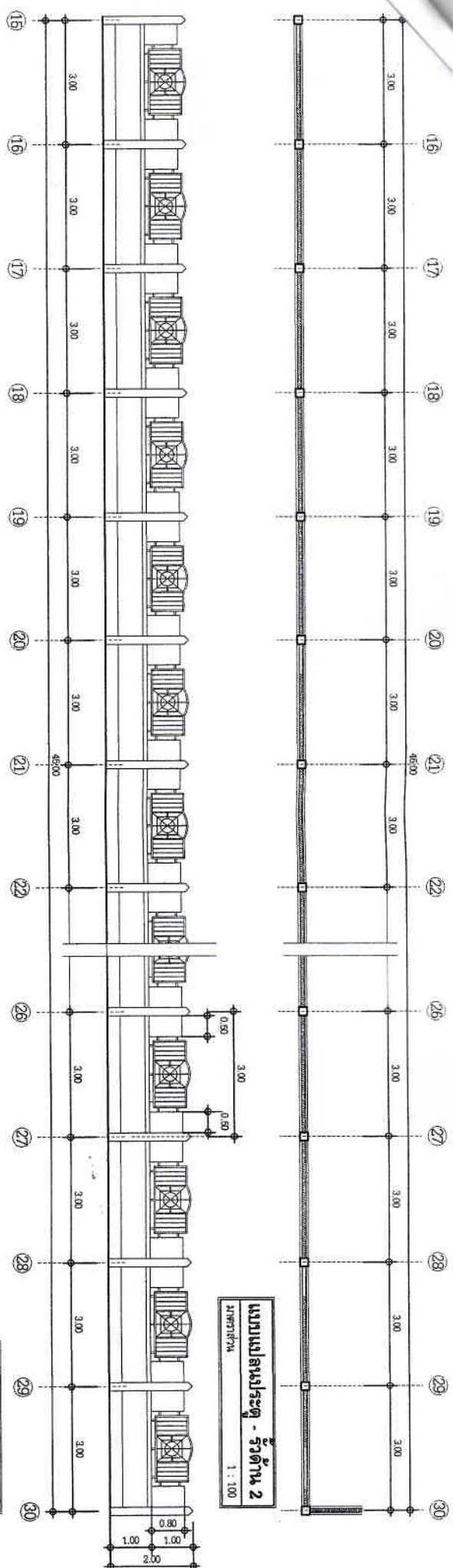
Drawing by :
นายสุรศักดิ์ สัมฤทธิ์
016-8982 หมู่ 10 ต.หนองกุงศรี
อ.เมือง จ.กาฬสินธุ์ 50240



รูปด้านซ้ายมือ
มาตราส่วน 1 : 25



รูปด้านขวาซ้าย
มาตราส่วน 1 : 25



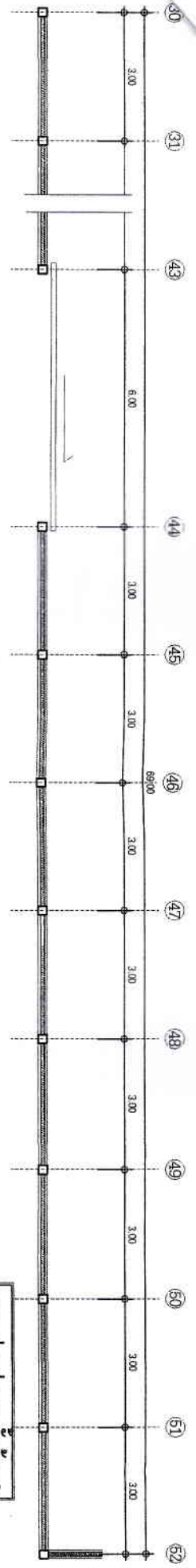
แบบแปลนประตู - รั้วด้าน 2
มาตราส่วน 1 : 100

รูปด้าน 2
มาตราส่วน 1 : 100

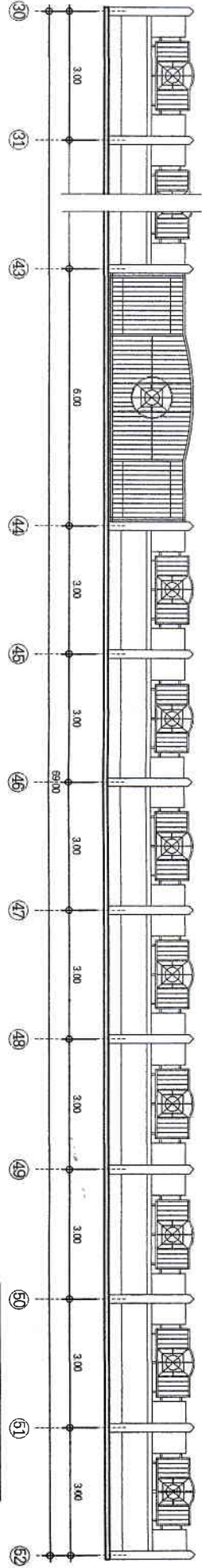
ในเขต (พื้นที่) รั้วหน้าประตู
ผู้อำนวยการกองช่าง
ส่วนงานการก่อสร้าง

ร้องขอเรื่องทำการบริหารส่วนตำบล ราชการการแทน
ปลัดองค์การบริหารส่วนตำบลปากทาง

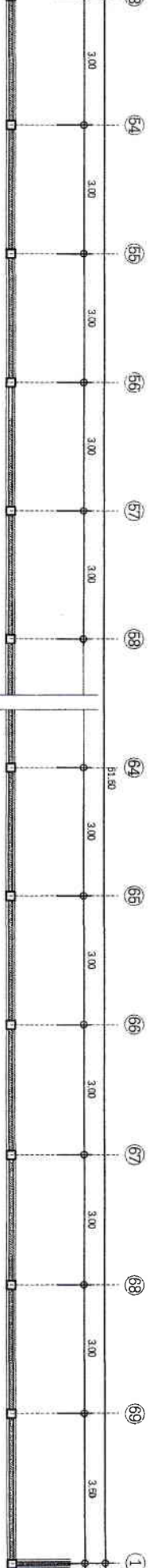
(นายประเสริฐ หนามแดง)
นายกองกลางบริหารส่วนตำบลปากทาง
นายกองค์การบริหารส่วนตำบลปากทาง



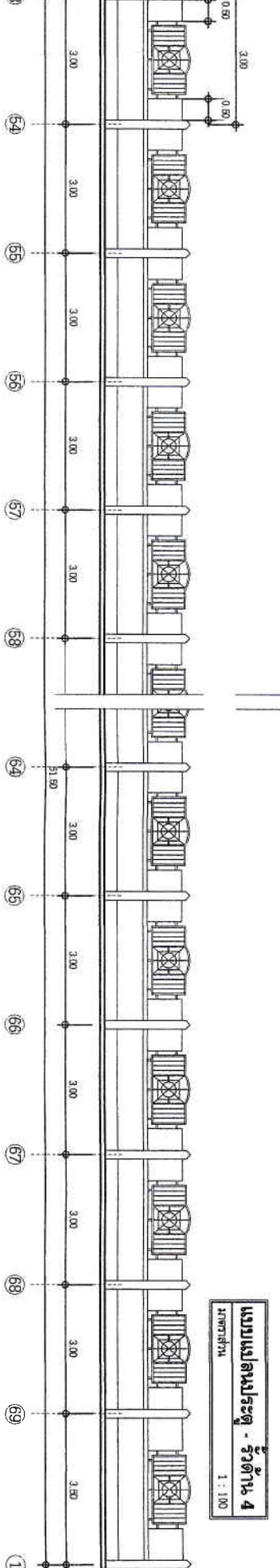
แบบแปลนประตู - รั้วด้าน 3
ขนาดเส้น
1 : 100



รูปด้านประตู - รั้วด้าน 3
ขนาดเส้น
1 : 100



แบบแปลนประตู - รั้วด้าน 4
ขนาดเส้น
1 : 100



แบบแปลนประตู - รั้วด้าน 4
ขนาดเส้น
1 : 100

<p>PHANQUYTHANH THANHNHONGDAMINH NAKONSAMWAI 2000</p>	โครงการ	Project :	เจ้าตมโครงการ	Owner :	สถาปนิก	Architect :	วิศวกรโยธา	Civil Engineer :	วิศวกรไฟฟ้า	Elec Engineer :	วิศวกรสุขาภิบาล	San. Engineer :	ขนาด	Sheet	Drawing No.
	งานปรับปรุงทัศนียภาพเด็กเล็ก	งานปรับปรุงทัศนียภาพเด็กเล็ก	ศูนย์พัฒนาเด็กเล็ก	องค์การบริหารส่วนตำบลปากทาง	นายสุรศักดิ์ มีลักษณะ	น. - สอ 5112	นาย ศุภง ตันประสิทธิ์ชัย	ธย 7209						A - 09	9 - 15

(นายเบญจรัตน์ อิ่มทรัพย์)
ผู้อำนวยการกองช่าง
ผู้ชำนาญการกองช่าง

รองปลัดองค์การบริหารส่วนตำบล รักษาการแทน
ปลัดองค์การบริหารส่วนตำบลปากทาง

(นายเบญจรัตน์ อิ่มทรัพย์)
ผู้อำนวยการบริหารส่วนตำบลปากทาง

ผู้อำนวยการกองช่าง

รองปลัดองค์การบริหารส่วนตำบล รักษาการแทน
ปลัดองค์การบริหารส่วนตำบลปากทาง

(นายเบญจรัตน์ อิ่มทรัพย์)
ผู้อำนวยการบริหารส่วนตำบลปากทาง

Studio 88
PHASOLYOTHIN RD
T. NONGKROK D. MUANG
WASONSANWAT 8000

โครงการ Project :

สถานศึกษาเทศบาลตำบลปากทาง

เจ้าของโครงการ Owner :

ผู้อำนวยการสถานศึกษาเทศบาลตำบลปากทาง

สถาปนิก Architect :

น. - สถาปนิก 5112

วิศวกรโยธา Civil Engineer :

นาย ผดุง ติประสิทธิ์ ฝย 7209

วิศวกรไฟฟ้า Elec Engineer :

นาย ชัยวัฒน์ ไทแดง

วิศวกรสุขาภิบาล San Engineer :

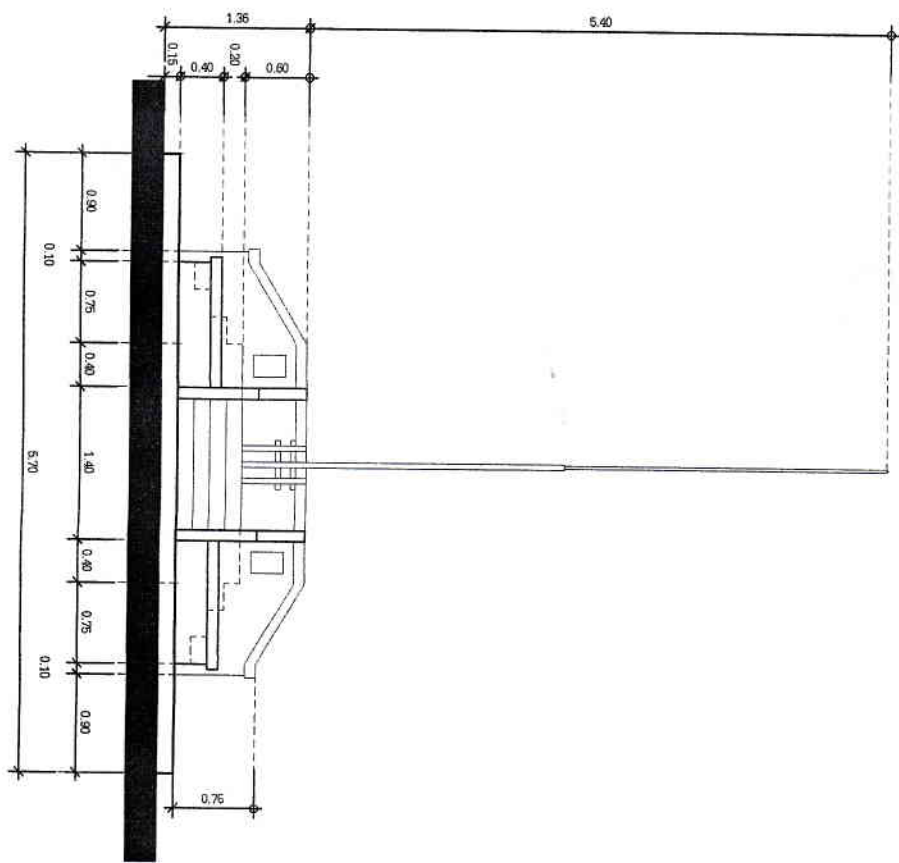
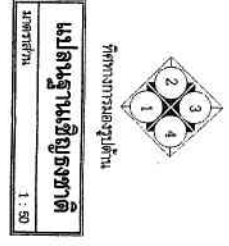
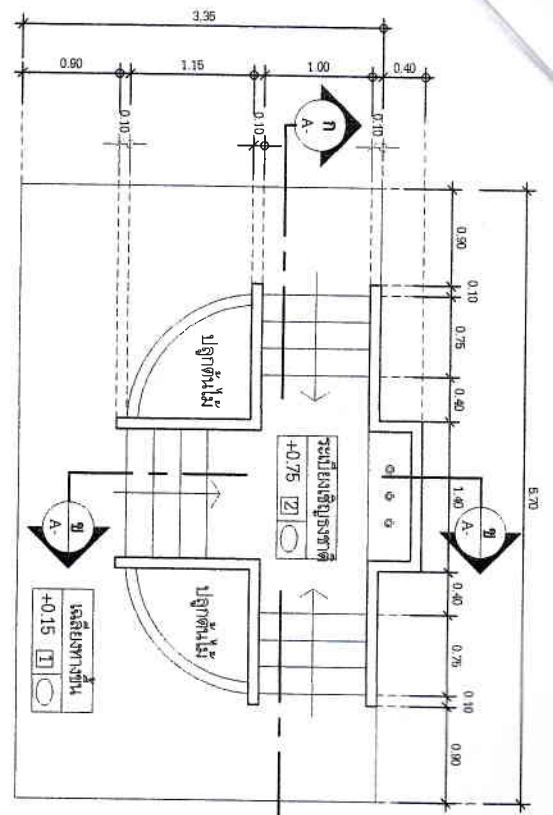
นาย ชัยวัฒน์ ไทแดง

วันที่ A - 10

10 - 15

Drawn by วิศวกรโยธา น. - สถาปนิก 5112

หน้า 10 จาก 10 หน้า



รูปด้าน 1
มาตราส่วน 1 : 50

ในเขต (นายชัชวาลย์ อ้นทรัพย์)
ผู้อำนวยการกองช่าง

รองปลัดองค์การบริหารส่วนตำบล รักษาการแทน
ปลัดองค์การบริหารส่วนตำบลปากทาง

(นายชัชวาลย์ อ้นทรัพย์)
นายกองค์การบริหารส่วนตำบลปากทาง

Studio 88

PHAYOLYOTHEE Rd.
T. NIHONGRONGD. A. MUANG
NAKHONSIVAN V. 8000

โครงการ Project :
สถานศึกษาพัฒนาเด็กเล็ก

เจ้าของโครงการ Owner :
ศูนย์พัฒนาเด็กเล็ก
องค์การบริหารส่วนตำบลปากทาง

สถาปนิก Architect :
นายสุรศักดิ์ มีสิทธิ์ชนะ

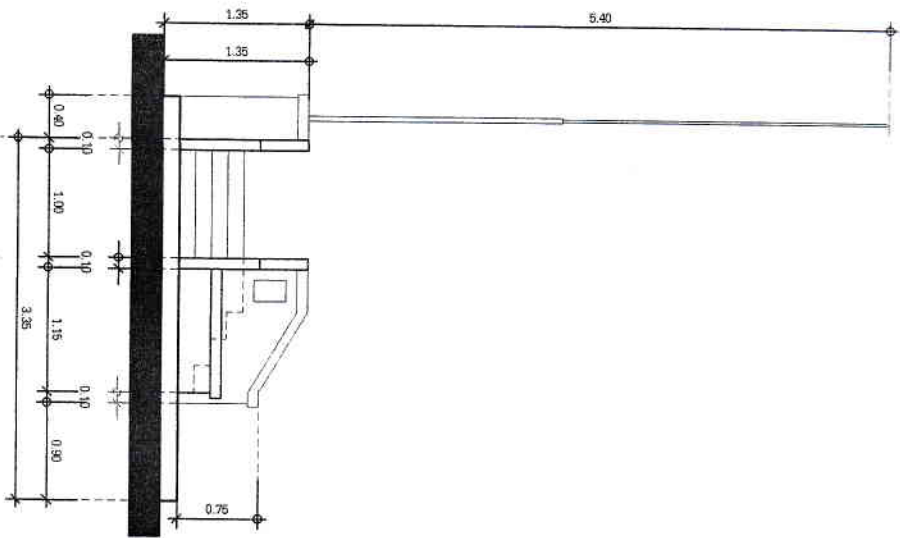
วิศวกรโยธา Civil Engineer :
นาย ผดุง ทิประสิทธิ์ชัย สย 7209

วิศวกรไฟฟ้า Elec. Engineer :
(นายอจเร ไทนครตั้ง)

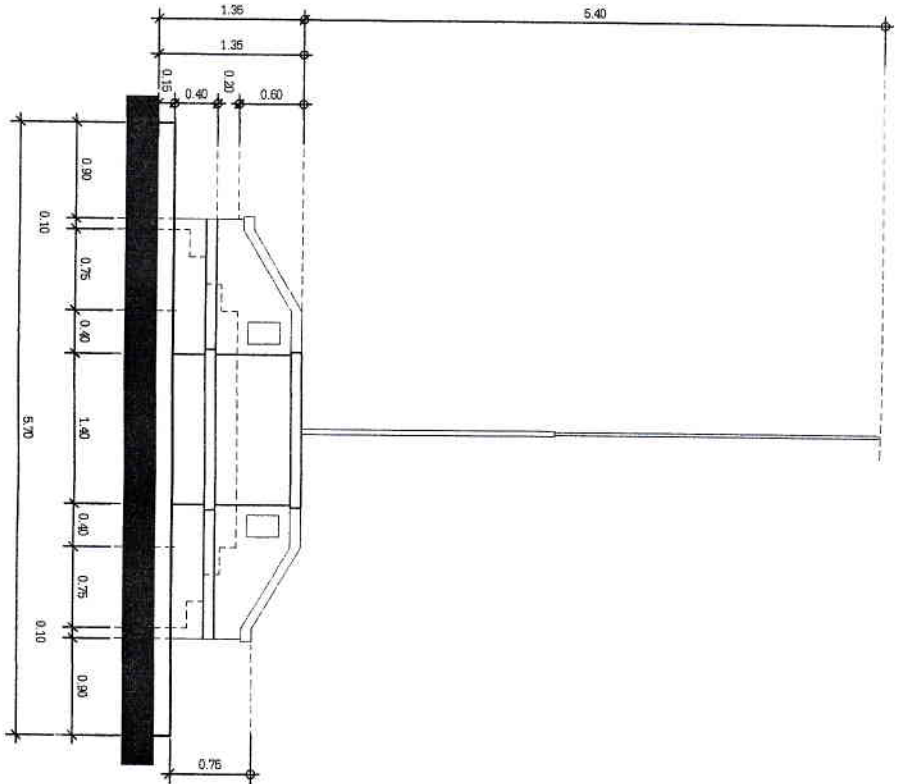
วิศวกรสุขาภิบาล San. Engineer :
(นายโยธิตศานต์ ตำนรุ่งโรจน์)

วันที่ A-11
วันที่ออกใบสั่ง 11-15
วันที่รับใบสั่ง 11-15
วันที่รับใบสั่ง 11-15

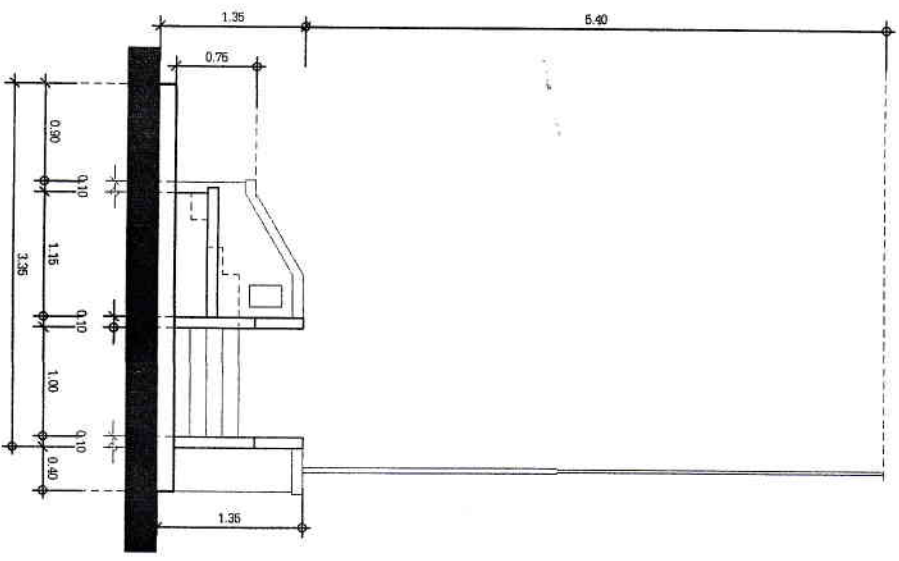
(นายโยธิตศานต์ ตำนรุ่งโรจน์)
รองปลัดองค์การบริหารส่วนตำบล รักษาการสาธารณสุข
ปลัดองค์การบริหารส่วนตำบลปากทาง
นายกองค์การบริหารส่วนตำบลปากทาง



รูปด้าน 2
ขนาดหน้า
1 : 50



รูปด้าน 3
ขนาดหน้า
1 : 50



รูปด้าน 4
ขนาดหน้า
1 : 50

