



องค์การบริหารส่วนตำบลปากทาง

คณะกรรมการกำหนดราคากลางและกำหนดคุณลักษณะ

ประมาณราคา

เพื่อขออนุมัติกำหนดราคากลาง ประจำปี ๒๕๖๑

โครงการก่อสร้างท่อลอดเหลี่ยมคอนกรีตเสริมเหล็ก

บริเวณนายนายเสวียง อินโสภาส

หมู่ที่ ๒ บ้านราชช้างขวัญ ตำบลปากทาง อำเภอเมืองพิจิตร จังหวัดพิจิตร

ก่อสร้างท่อลอดเหลี่ยมชนิด ๑ ช่องทาง ขนาด ๑.๘๐x๑.๘๐ เมตร ยาว ๑๔.๐๐ เมตร

วงเงินงบประมาณ ๓๑๐,๐๐๐.- บาท

ปีงบประมาณ พ.ศ. ๒๕๖๑



บันทึกข้อความ

ส่วนราชการ องค์การบริหารส่วนตำบลปากทาง

ที่ - วันที่ ๘ มีนาคม ๒๕๖๑

เรื่อง พิจารณาให้ความเห็นชอบและขออนุมัติราคากลาง

เรียน นายกองค์การบริหารส่วนตำบลปากทาง(ผ่านเจ้าหน้าที่พัสดุ)

อ้างถึง คำสั่งองค์การบริหารส่วนตำบลปากทางที่ ๘๗/๒๕๖๑ ลงวันที่ ๘ มีนาคม ๒๕๖๑

ตามคำสั่งองค์การบริหารส่วนตำบลปากทางที่ ๘๗/๒๕๖๑ ลงวันที่ ๘ มีนาคม ๒๕๖๑ แต่งตั้งผู้มีรายชื่อท้ายนี้ เป็นคณะกรรมการกำหนดราคากลางและกำหนดคุณลักษณะ โครงการก่อสร้างท่อลอดเหลี่ยมคอนกรีตเสริมเหล็กชนิดหนึ่งช่องทาง ขนาด ๑.๘๐x๑.๘๐ เมตร ยาว ๑๔.๐๐ เมตร บริเวณถนนสายเสวียง อินทร์โอภาส ตามแบบมาตรฐานงานทางสำหรับ อบท. พร้อมติดตั้งป้ายโครงการชั่วคราว ๑ ป้าย และป้าย โครงการถาวรจำนวน ๑ ป้ายตามแบบ อบต.ปากทาง

คณะกรรมการกำหนดราคากลางได้ร่วมกันคำนวณราคากลางโครงการนี้แล้วเป็นจำนวนเงินทั้งสิ้น ๓๑๐,๐๐๐ บาท ดังรายละเอียดการจัดทำและคำนวณราคากลางปรากฏตามสิ่งที่ส่งมาด้วยแล้ว

จึงเรียนมาเพื่อโปรดทราบและพิจารณาอนุมัติ

(ลงชื่อ)

ประธานกรรมการฯ

(นายภูสิต อินทร์ธนู)

(ลงชื่อ)

กรรมการฯ

(นางนงคินารถ พงศ์กิตติวิบูลย์)

(ลงชื่อ)

กรรมการฯ

(นางสาวอนันท์ จุลบุตร)

เรียน นายกองค์การบริหารส่วนตำบลปากทาง(ผ่านหัวหน้าเจ้าหน้าที่พัสดุ)

- คณะกรรมการกำหนดราคากลางกำหนดราคากลางโครงการนี้ เป็นเงิน ๓๑๐,๐๐๐.บาท
- เห็นควรดำเนินการต่อไป

(นางสาวณัฐิณี อินดนตรี)

นักวิชาการพัสดุ

- โฉนดที่ดิน

-

(นางธีระนุช รอดรังษี)

หัวหน้าเจ้าหน้าที่พัสดุ

-

-

(นายจเร โหมดซัง)

รองปลัดองค์การบริหารส่วนตำบลปากทาง

-

-

(นายจเร โหมดซัง)

รองปลัด อบต.ปากทาง รักษาการแทน

ปลัด อบต.ปากทาง

อนุมัติ

ไม่อนุมัติ เพราะ.....

(นายไชยชัย ดำรุ่งโรจน์)

นายกองค์การบริหารส่วนตำบลปากทาง

วันที่ ๘ มีนาคม ๒๕๖๑

ราคากลางรายการประมาณราคาก่อสร้าง

องค์การบริหารส่วนตำบลปากทาง อำเภอเมืองพิจิตร จังหวัดพิจิตร
 ก่อสร้างท่อลอดเหลี่ยมคอนกรีตเสริมเหล็ก ชนิด ๑ ช่องทาง ขนาด ๑.๘๐x๑.๘๐ เมตร ยาว ๑๔.๐๐ เมตร
 (ตามแบบมาตรฐานงานทางสำหรับ อบท.) พร้อมติดตั้งป้ายประชาสัมพันธ์โครงการชั่วคราวจำนวน ๑ ป้ายและป้ายถาวร จำนวน ๑ ป้าย ตามแบบ อบต.ปากทาง
 สถานที่ก่อสร้าง บริเวณนาถายเสวียง อินทรีโสภาส หมู่ที่ ๒ ตำบลปากทาง อำเภอเมืองพิจิตร จังหวัดพิจิตร
 แบบแปลน รายละเอียดและปริมาณตามแบบองค์การบริหารส่วนตำบลปากทาง,ตามแบบมาตรฐานงานทางสำหรับ อบท.
 ประมาณราคา เมื่อวันที่ ๘ มีนาคม ๒๕๖๑

ลำดับที่	รายการ	ปริมาณ	หน่วย	ราคา/หน่วย (บาท)	ค่างานต้นทุน (บาท)	ค่า Factor F	เป็นเงิน (บาท)	หมายเหตุ
๑	งานก่อสร้างท่อลอดเหลี่ยม คสล.ชนิด ๑ ช่องทาง ขนาด ๑.๘๐x๑.๘๐ เมตร ยาว ๑๔.๐๐ เมตร	๑.๐๐	แห่ง	๒๔๒,๖๘๘.๓๓	๒๔๒,๖๘๘.๓๓	๑.๒๗๘๒	๓๑๐,๒๐๔.๒๒	
	รวมเป็นเงินค่าก่อสร้าง						๓๑๐,๒๐๔.๒๒	
	คิดเป็นเงินงบประมาณ						๓๑๐,๐๐๐.๐๐	

ตามคำสั่ง ๘๗/๒๕๖๑ คณะกรรมการกำหนดราคากลางได้ตรวจสอบแล้วกับราคากลางที่ได้ตรวจสอบแล้วกับราคากลางให้ยึดถือประมาณการ
 นี้เป็นราคากลาง จึงลงลายมือชื่อไว้เป็นหลักฐาน

ลงชื่อ ประธานกรรมการฯ
 (นายสุสิต อินทร์ธนู) กรรมการฯ
 (นางนงนภัทร พงศ์กิตติวิบูลย์) กรรมการฯ
 ลงชื่อ กรรมการฯ
 (นางสาวธณภัทร จุลบุตร)

ราคากลางรายการประมาณราคาค่าก่อสร้าง

ราชการ องค์การบริหารส่วนตำบลปากทาง กองช่าง

โครงการ ก่อสร้างท่อลอดเหลี่ยม คสล.ขนาด ๑.๘๐x๑.๘๐ เมตร ชนิดช่องทางเดียว ยาว ๑๔.๐๐ เมตร

สถานที่ก่อสร้าง บริเวณนายนายเสวียง อินทร์โอภาส หมู่ที่ ๒ ตำบลปากทาง อำเภอเมืองพิจิตร จังหวัดพิจิตร

แบบแปลนและรายการ ตามแบบมาตรฐานงานทางสำหรับ อปท. แบบเลขที่ ทถ-๕-๒๐๒ , ทถ-๕-๒๐๔

ประมาณราคา เมื่อวันที่ ๘ เดือน มีนาคม พ.ศ. ๒๕๖๑

ราคาน้ำมันโซล่าที่อำเภอเมืองพิจิตร ๒๖.๐๐-๒๖.๙๙ บาท

ลำดับที่	รายการ	จำนวน	หน่วย	ราคา/หน่วย	รวมเป็นเงิน(บาท)	หมายเหตุ
๑	งานดินขุด	๕๙.๐๐	ลบ.ม.	๑๗.๖๑	๑,๐๓๘.๙๙	
๒	งานคอนกรีตโครงสร้าง	๔๐.๐๐	ลบ.ม.	๑,๙๗๙.๗๙	๗๙,๑๙๑.๖๐	
๓	งานคอนกรีตหยาบ	๓.๐๐	ลบ.ม.	๑,๘๐๑.๓๓	๕,๔๐๓.๙๙	
๔	งานเหล็กเสริม					
	-RB ขนาด ๖ มม.	๐.๐๒๐	ตัน	๒๔,๒๘๖.๙๒	๔๘๕.๓๔	
	-RB ขนาด ๙ มม.	๐.๐๘๖	ตัน	๒๔,๒๘๖.๙๒	๒,๐๘๘.๖๘	
	-DB ขนาด ๒๕ มม.	๐.๐๙๘	ตัน	๒๒,๕๒๖.๑๗	๒,๒๐๗.๕๖	
	-DB ขนาด ๑๒ มม.	๒.๓๙๕	ตัน	๒๒,๙๒๖.๑๗	๕๔,๙๐๘.๑๘	
	-DB ขนาด ๑๖ มม.	๐.๖๙๖	ตัน	๒๒,๙๒๖.๑๗	๑๕,๙๕๖.๖๑	
๕	ลวดผูกเหล็ก	๖๓.๐๐	กก.	๖๐.๗๕	๓,๘๒๗.๒๕	
๖	ไม้แบบ	๕๑.๐๐	ตร.ม.	๕๖๐.๐๐	๒๘,๕๖๐.๐๐	
	ค่าแรงประกอบแบบ	๑๗๒.๐๐	ตร.ม.	๑๕๔.๐๐	๒๖,๔๘๘.๐๐	
	ไม้ค้ำยันขนาด ๔" ยาว ๒.๐๐ ม.	๓๒.๐๐	ตัน	๗๕.๐๐	๒,๔๐๐.๐๐	
๗	ตะปู	๔๓.๐๐	กก.	๔๓.๒๓	๑,๘๕๘.๘๙	
๘	Joint Filler	๔.๕๐	ตร.ม.	๒๕๐.๐๐	๑,๑๒๕.๐๐	
๙	ทรายหยาบถมข้างบล็อก (แน่น)	๓๖.๐๐	ลบ.ม.	๓๓๒.๖๔	๑๑,๙๗๕.๐๔	
๑๐	ดินถมจากการขนส่ง	๘๐.๐๐	ลบ.ม.	๖๔.๖๖	๕,๑๗๒.๘๐	
	รวมค่างานต้นทุนท่อเหลี่ยม				๒๔๒,๖๘๘.๓๓	
					สองแสนสี่หมื่นสองพันหกกร้อยแปดสิบแปดบาทสามสิบสามสตางค์	

ตามคำสั่ง ๘๗/๒๕๖๑ คณะกรรมการกำหนดราคากลางได้ตรวจสอบแล้วกับราคาจ้างเหมาก่อสร้างนี้และให้ยึดถือประมาณการนี้เป็นราคากลาง จึงลงลายมือชื่อไว้เป็นหลักฐาน

(ลงชื่อ).....ประธานกรรมการฯ

(นายภูสิต อินทร์ธนู)

(ลงชื่อ).....กรรมการฯ

(นางนงคินารถ พงศ์กิตติวิบูลย์)

(ลงชื่อ).....กรรมการฯ

(นางสาวธนภัทร จุลบุตร)

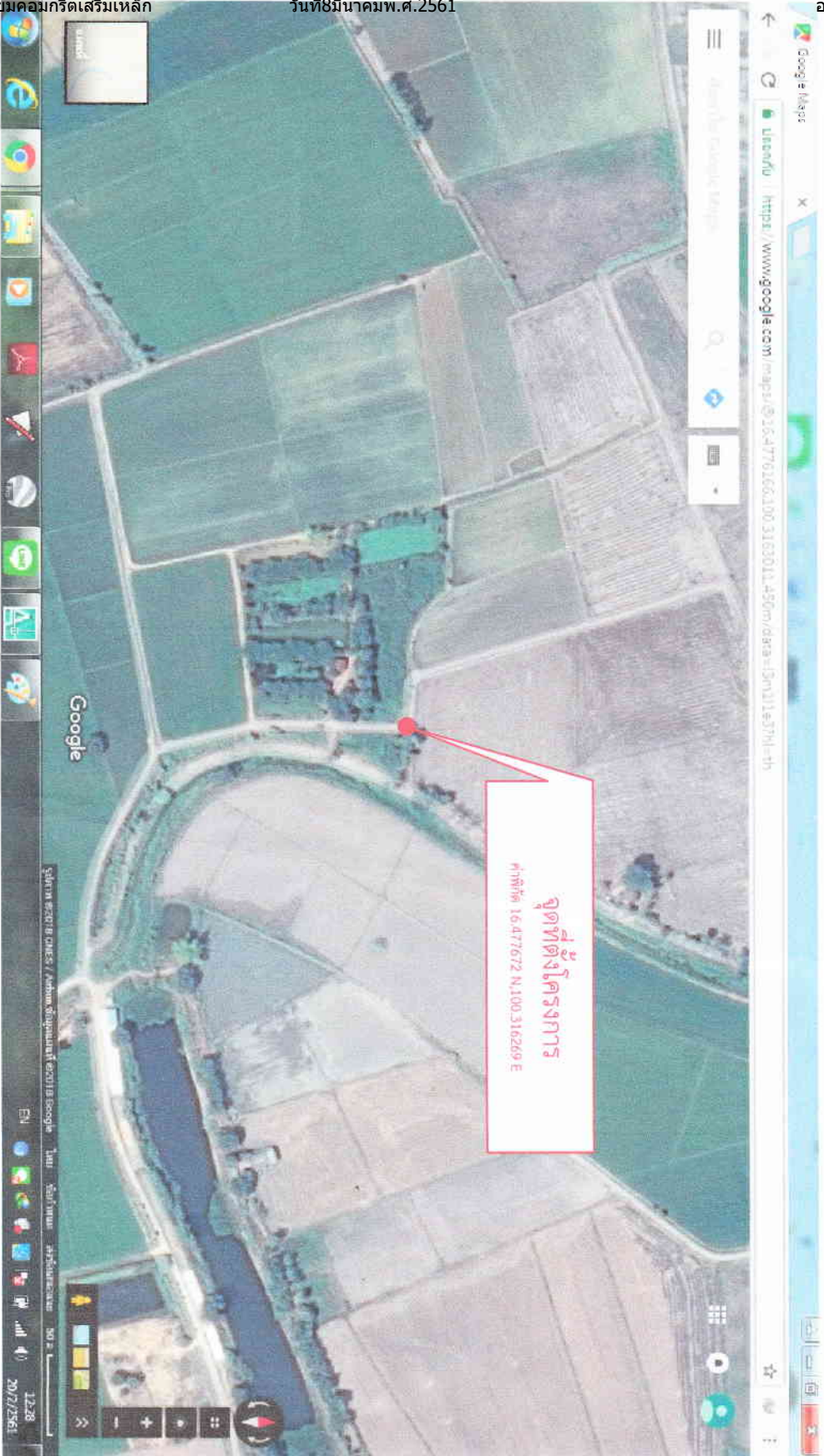


แบบโครงการก่อสร้างท่อลอดเหลี่ยมคอนกรีตเสริมเหล็ก

ชนิด 1 ช่องทาง ขนาด 1.80 x 1.80 เมตร ยาว 14.00 เมตร บริเวณนายเสวียง อินโสภาส

หมู่ที่ 2 บ้านราชช้างขวัญ ตำบลปากทาง พร้อมป้ายประชาสัมพันธ์โครงการชั่วคราว 1 ป้าย และ

ป้ายโครงการ ถาวร 1 ป้าย ตามแบบองค์การบริหารส่วนตำบลปากทาง



แผนผังบริเวณพอสังเขป
NO SCALE



องค์การบริหารส่วนตำบลปากทาง
อำเภอเมืองพิจิตร จังหวัดพิจิตร

โครงการ

ก่อสร้างท่อลอดเหลี่ยมคอนกรีตเสริมเหล็ก
ขนาด 1 ช่องทาง ขนาด 1.80x1.80 เมตร ยาว 1.4 เมตร

สถานที่

หมู่ที่ 2 บ้านราชช้างขวัญ
บริเวณสถานีขนส่ง อ.เมือง

งบประมาณที่	3
ว./ค./ป.	3

เขียน

(นายภูสิต อินทร์ชู)
ผู้อำนวยการกองช่าง

ตรวจ

(นายภูสิต อินทร์ชู)
ผู้อำนวยการกองช่าง

เห็นชอบ

(นางฉวี ไหมพั้ง)
รองปลัดองค์การบริหารส่วนตำบลปากทาง

เห็นชอบ

(นางอรุณี วัฒนตั้ง)
รองเลขาธิการสำนักงานส่งเสริมการเกษตรและ
พัฒนาชนบท

อนุมัติ

(นายไพฑูริย์ ตันรุ่งโรจน์)
นายกองค์การบริหารส่วนตำบลปากทาง