



## องค์การบริหารส่วนตำบลปากทาง

คณะกรรมการกำหนดราคากลางและกำหนดคุณลักษณะ

ประมาณราคา

เพื่อขออนุมัติกำหนดราคากลาง ประจำปี ๒๕๖๑

โครงการก่อสร้างท่อลอดเหลี่ยมคอนกรีตเสริมเหล็ก

บริเวณนายประสาน ทิพยเนตร

หมู่ที่ ๒ บ้านราชช้างขวัญ ตำบลปากทาง อำเภอเมืองพิจิตร จังหวัดพิจิตร

ก่อสร้างท่อลอดเหลี่ยมชนิด ๒ ช่องทาง ขนาด ๑.๘๐x๑.๘๐ เมตร ยาว ๑๒.๐๐ เมตร

วงเงินงบประมาณ ๔๒๗,๐๐๐.- บาท

ปีงบประมาณ พ.ศ. ๒๕๖๑



## บันทึกข้อความ

ส่วนราชการ องค์การบริหารส่วนตำบลปากทาง

ที่ - วันที่ ๘ มีนาคม ๒๕๖๑

เรื่อง พิจารณาให้ความเห็นชอบและขออนุมัติราคากลาง

เรียน นายกององค์การบริหารส่วนตำบลปากทาง(ผ่านเจ้าหน้าที่พัสดุ)

อ้างถึง คำสั่งองค์การบริหารส่วนตำบลปากทางที่ ๘๖/๒๕๖๑ ลงวันที่ ๘ มีนาคม ๒๕๖๑

ตามคำสั่งองค์การบริหารส่วนตำบลปากทางที่ ๘๖/๒๕๖๑ ลงวันที่ ๘ มีนาคม ๒๕๖๑ แต่งตั้งผู้มีรายชื่อท้ายนี้ เป็นคณะกรรมการกำหนดราคากลางและกำหนดคุณลักษณะ โครงการก่อสร้างท่อลอดเหลี่ยมคอนกรีตเสริมเหล็กชนิดสองช่องทาง ขนาด ๑.๘๐x๑.๘๐ เมตร ยาว ๑๒.๐๐ เมตร บริเวณนายนายประสาน ทิพยเนตร ตามแบบมาตรฐานงานทางสำหรับ อปท. พร้อมติดตั้งป้ายโครงการชั่วคราว ๑ ป้าย และป้าย โครงการถาวรจำนวน ๑ ป้ายตามแบบ อบต.ปากทาง

คณะกรรมการกำหนดราคากลางได้ร่วมกันคำนวณราคากลางโครงการนี้แล้วเป็นจำนวนเงินทั้งสิ้น ๔๒๗,๐๐๐ บาท ดังรายละเอียดการจัดทำและคำนวณราคากลางปรากฏตามสิ่งที่ส่งมาด้วยแล้ว

จึงเรียนมาเพื่อโปรดทราบและพิจารณาอนุมัติ

(ลงชื่อ)

ประธานกรรมการฯ

(นายภูสิต อินทร์ธนู)

(ลงชื่อ)

(นางอีระนุช รอดรัมย์)

กรรมการฯ

(ลงชื่อ)

กรรมการฯ

(นางเนตรนภา จารุชาติ)

เรียน นายกององค์การบริหารส่วนตำบลปากทาง(ผ่านหัวหน้าเจ้าหน้าที่พัสดุ)

- คณะกรรมการกำหนดราคากลางกำหนดราคากลางโครงการนี้

เป็นเงิน ๔๒๗,๐๐๐.บาท

- เห็นควรดำเนินการต่อไป

(นางสาวณัฐิณี อินตันตรี)

นักวิชาการพัสดุ

ได้รับแจ้งจาก

(นางธีระนุช รอดรังษี)

หัวหน้าเจ้าหน้าที่พัสดุ

สอ.ปากทาง

(นายจเร โหมตซัง)

รองปลัดองค์การบริหารส่วนตำบลปากทาง

สอ.ปากทาง

(นายจเร โหมตซัง)

รองปลัด อบต.ปากทาง รักษาราชการแทน

ปลัด อบต.ปากทาง

อนุมัติ

ไม่อนุมัติ เพราะ.....

(นายโชคชัย ตำนรุ่งโรจน์)

นายกองค์การบริหารส่วนตำบลปากทาง

วันที่ 8 มีนาคม ๒๕๖๑

ราคากลางรายการประมาณราคาก่อสร้าง

องค์การบริหารส่วนตำบลปากทาง อำเภอเมืองพิจิตร จังหวัดพิจิตร  
 ก่อสร้างท่อลอดเหลี่ยมคอนกรีตเสริมเหล็ก ชนิด ๒ ช่องทาง ขนาด ๑.๘๐x๑.๘๐ เมตร ยาว ๑๒.๐๐ เมตร  
 (ตามแบบมาตรฐานงานทางสำหรับ อบท.) พร้อมติดตั้งป้ายระขาสัมพันธ์โครงการชั่วคราว จำนวน ๑ ป้าย และป้ายถาวร จำนวน ๑ ป้าย ตามแบบ อบต.ปากทาง  
 บริเวณถนนสายประธาน ทิพยเนตร หมู่ที่ ๒ ตำบลปากทาง อำเภอเมืองพิจิตร จังหวัดพิจิตร  
 รายละเอียดและปริมาณงานตามแบบองค์การบริหารส่วนตำบลปากทาง,ตามแบบมาตรฐานงานทางสำหรับ อบท.  
 ประมาณราคา เมื่อวันที่ ๘ มีนาคม ๒๕๖๑

ลำดับที่	รายการ	ปริมาณ	หน่วย	ราคา/หน่วย (บาท)	ค่างานต้นทุน (บาท)	ค่า Factor F	เป็นเงิน (บาท)	หมายเหตุ
๑	งานก่อสร้างท่อลอดเหลี่ยม คสล.ชนิด ๒ ช่องทาง ขนาด ๑.๘๐x๑.๘๐ เมตร ยาว ๑๒.๐๐ เมตร	๑.๐๐	แห่ง	๓๓๔,๖๔๑.๙๗	๓๓๔,๖๔๑.๙๗	๑.๒๗๘๒	๔๒๗,๗๓๙.๓๗	
รวมเป็นเงินค่าก่อสร้าง								
คิดเป็นเงินงบประมาณ								
รวมเป็นเงิน								๔๒๗,๗๓๙.๓๗
รวมเป็นเงิน								๔๒๗,๐๐๐.๐๐

(สี่แสนสองหมื่นเจ็ดพันบาทถ้วน)

ตามคำสั่ง ๘๖/๒๕๖๑ คณะกรรมการกำหนดราคากลางได้ตรวจสอบแล้วกับราคาจ้างเหมาก่อสร้างนี้และให้ยึดถือประมาณการ  
 นี้เป็นราคากลาง จึงลงลายมือชื่อไว้เป็นหลักฐาน

ลงชื่อ ..... ประธานกรรมการฯ  
 (นายสุชาติ อินทร์ธนู)  
 ลงชื่อ ..... กรรมการฯ  
 (นางสาวศิริพร ชูฉ่ำ)  
 ลงชื่อ ..... กรรมการฯ  
 (นางสาวไพรินทร์ แก้วบวร)

## ราคากลางรายการประมาณราคาค่าก่อสร้าง

ส่วนราชการ องค์การบริหารส่วนตำบลปากทาง กองช่าง

โครงการ ก่อสร้างท่อลอดเหลี่ยม คสล.ขนาด ๑.๘๐x๑.๘๐ เมตร ชนิดสองช่องทาง ยาว ๑๒.๐๐ เมตร

สถานที่ก่อสร้าง บริเวณนายนายประสาน ทิพยเนตร หมู่ที่ ๒ ตำบลปากทาง อำเภอเมืองพิจิตร จังหวัดพิจิตร

แบบแปลนและรายการ ตามแบบมาตรฐานงานทางสำหรับ อปท. แบบเลขที่ ทถ-๕-๒๐๓ , ทถ-๕-๒๐๔

ประมาณราคา เมื่อวันที่ ๘ เดือน มีนาคม พ.ศ. ๒๕๖๑

ราคาน้ำมันโซล่าที่อำเภอเมืองพิจิตร ๒๖.๐๐-๒๖.๙๙ บาท

ลำดับที่	รายการ	จำนวน	หน่วย	ราคา/หน่วย	รวมเป็นเงิน(บาท)	หมายเหตุ
๑	งานดินขุด	๑๐๑.๐๐	ลิป.ม.	๑๗.๘๑	๑,๗๙๘.๘๑	
๒	งานคอนกรีตโครงสร้าง	๕๙.๐๐	ลิป.ม.	๑,๙๗๙.๗๙	๑๑๖,๘๐๗.๖๑	
๓	งานคอนกรีตหยาบ	๓.๐๐	ลิป.ม.	๑,๘๐๑.๓๓	๕,๔๐๓.๙๙	
๔	งานเหล็กเสริม					
	-RB ขนาด ๖ มม.	๐.๐๒๑	ตัน	๒๔,๒๘๖.๙๒	๕๑๐.๐๓	
	-RB ขนาด ๙ มม.	๐.๐๙๘	ตัน	๒๔,๒๘๖.๙๒	๒,๓๘๐.๑๒	
	-DB ขนาด ๒๕ มม.	๐.๑๔๐	ตัน	๒๒,๕๒๖.๑๗	๓,๑๕๓.๖๖	
	-DB ขนาด ๑๒ มม.	๓.๓๘๒	ตัน	๒๒,๙๒๖.๑๗	๗๗,๕๓๖.๓๑	
	-DB ขนาด ๑๖ มม.	๑.๒๔๖	ตัน	๒๒,๙๒๖.๑๗	๒๘,๕๖๖.๐๑	
๕	ลวดผูกเหล็ก	๙๕.๐๐	กก.	๖๐.๗๕	๕,๗๗๑.๒๕	
๖	ไม้แบบ	๖๓.๐๐	ตร.ม.	๕๖๐.๐๐	๓๕,๒๘๐.๐๐	
	ค่าแรงประกอบแบบ	๒๑๒.๐๐	ตร.ม.	๑๕๔.๐๐	๓๒,๖๔๘.๐๐	
	ไม้ค้ำยันขนาด ๔" ยาว ๒.๐๐ ม.	๔๕.๐๐	ตัน	๗๕.๐๐	๓,๓๗๕.๐๐	
๗	ตะปู	๕๘.๐๐	กก.	๔๓.๒๓	๒,๕๐๗.๓๔	
๘	Joint Filler	๘.๐๐	ตร.ม.	๒๕๐.๐๐	๒,๐๐๐.๐๐	
๙	ทรายหยาบถมข้างบล็อค (แน่น)	๓๑.๐๐	ลิป.ม.	๓๓๒.๖๔	๑๐,๓๑๑.๘๔	
๑๐	ดินถมจากการขนส่ง	๑๐๐.๐๐	ลิป.ม.	๖๕.๙๒	๖,๕๙๒.๐๐	
	รวมค่างานต้นทุนท่อเหลี่ยม				๓๓๔,๖๔๑.๙๗	

ตามคำสั่ง ๘๖/๒๕๖๑ คณะกรรมการกำหนดราคากลางได้ตรวจสอบแล้วกับราคาจ้างเหมาก่อสร้างนี้และให้ยึดถือประมาณการนี้เป็นราคากลาง จึงลงลายมือชื่อไว้เป็นหลักฐาน

(ลงชื่อ).....ประธานกรรมการฯ

(นายภูสิต อินทร์ธนู)

(ลงชื่อ).....กรรมการฯ

(นางสาวศิริพร ชูฉ่ำ)

(ลงชื่อ).....กรรมการฯ

(นางสาวไพรินทร์ แก้วบวร)

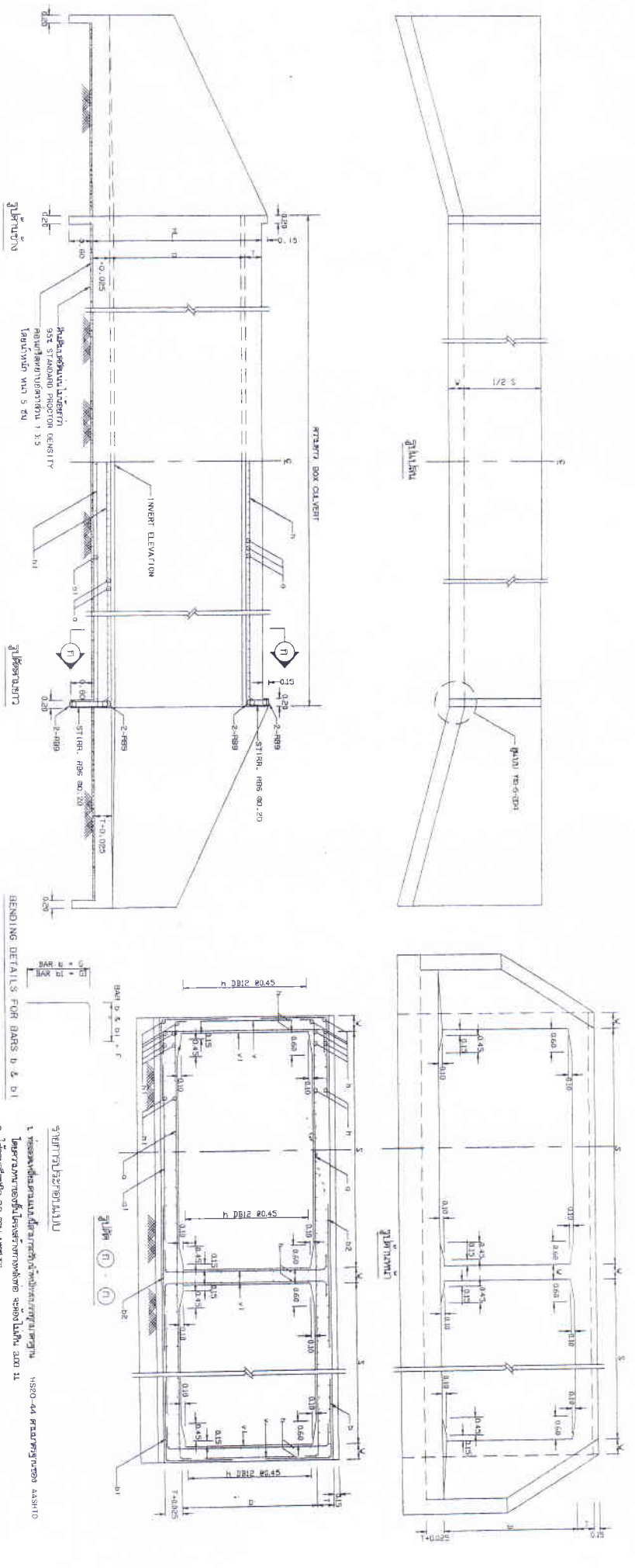


แบบโครงการก่อสร้างท่อลอดเหลี่ยมคอนกรีตเสริมเหล็ก

ชนิด 2 ช่องทาง ขนาด 1.80 x 1.80 เมตร ยาว 12.00 เมตร บริเวณนายประสาน ทิพยเนตร

หมู่ที่ 2 บ้านราชช้างขวัญ ตำบลปากทาง พร้อมป้ายประชาสัมพันธ์โครงการชั่วคราว 1 ป้าย และ

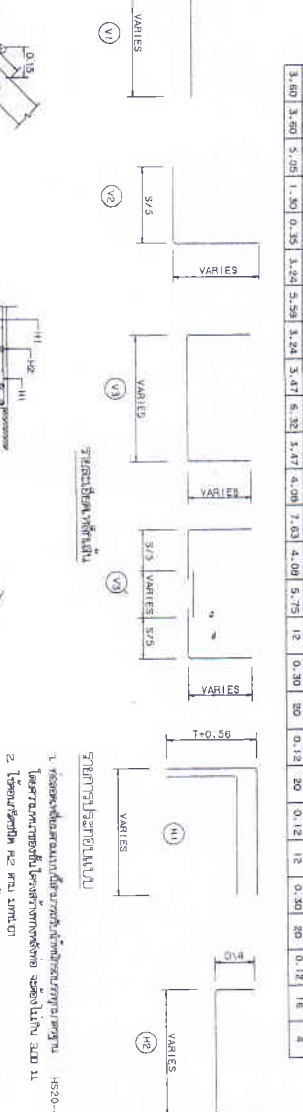
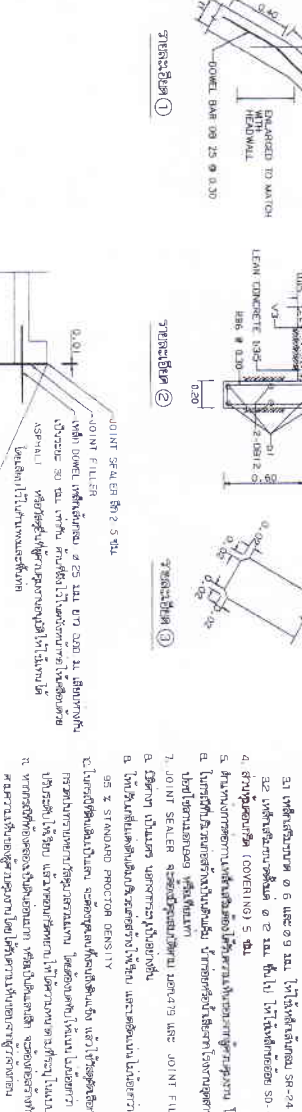
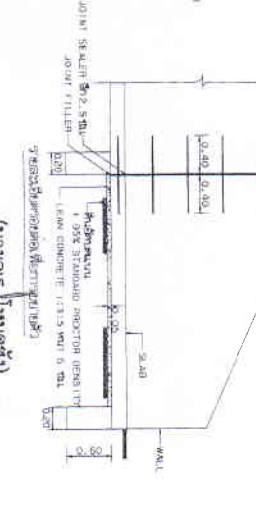
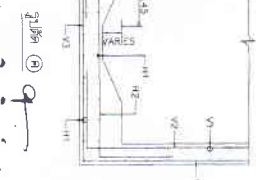
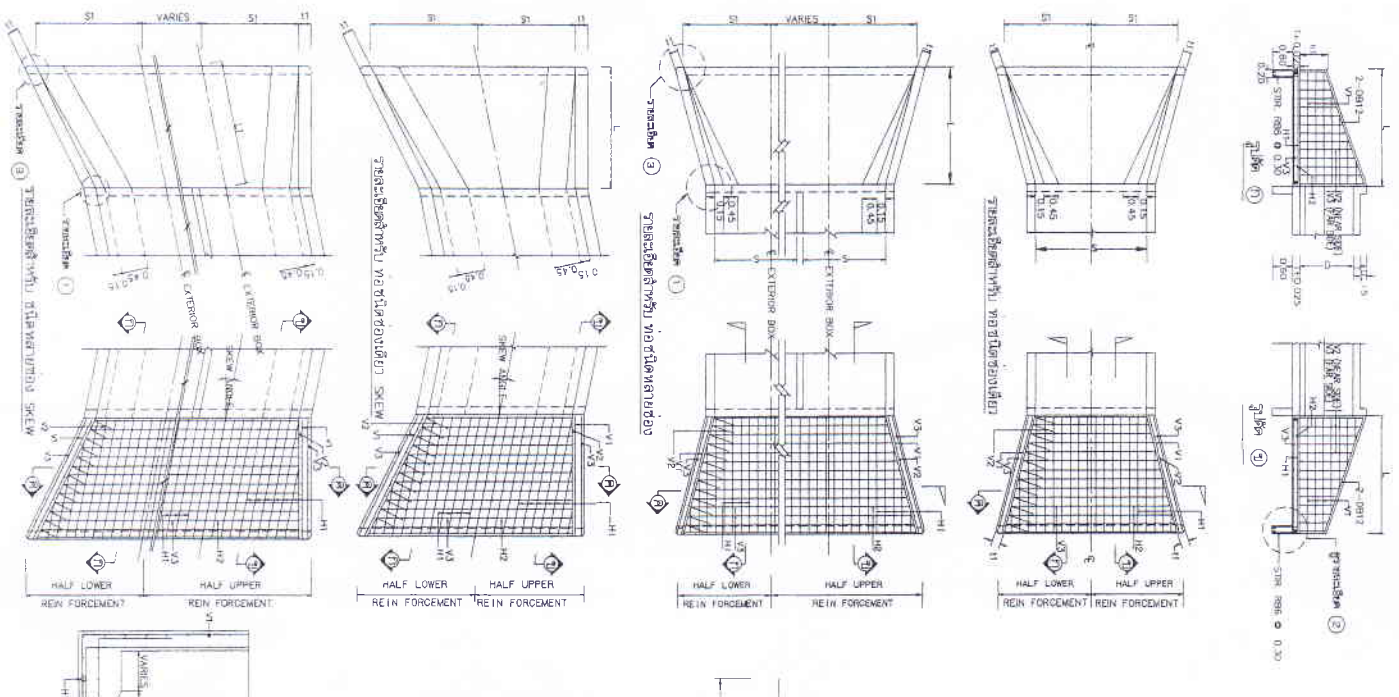
ป้ายโครงการ ถาวร 1 ป้าย ตามแบบองค์การบริหารส่วนตำบลปากทาง



ตารางแสดงขนาด และรายละเอียดของชิ้นงานท่อลอดเหลี่ยม ที่ได้วางผัง

CLEAR SPAN S (m.)	DEPTH (m.)	I (cm.)	BAR MARK A			BAR MARK B			BAR MARK C			BAR MARK D			BAR MARK E			BAR MARK F			BAR MARK G			BAR MARK H			BAR MARK I		
			d	L	S	d	L	S	d	L	S	d	L	S	d	L	S	d	L	S	d	L	S	d	L	S	d	L	S
2.40	1.80	24	20	20	20	18	180	220	12	11	110	35	12	11	110	170	12	11	230	-	-	12	30	210	12	23	12	45	
3.00	1.80	24	20	20	20	18	180	260	15	15	150	40	15	15	150	190	15	15	265	-	-	12	30	235	12	23	12	45	
4.00	2.50	40	35	35	35	20	180	350	16	16	160	45	16	16	160	235	16	16	340	-	-	12	30	330	12	23	12	45	
1.80	1.80	24	16	16	16	12	120	150	12	11	110	30	12	11	110	150	12	11	190	-	-	12	30	230	12	23	12	45	
2.10	2.10	24	16	16	16	14	120	180	12	12	120	30	12	12	120	180	12	12	200	-	-	12	30	235	12	23	12	45	
2.40	2.10	24	25	25	25	18	120	225	12	12	120	35	12	12	120	210	12	12	200	-	-	12	30	265	12	23	12	45	
2.40	2.40	24	25	25	25	18	120	255	12	12	120	40	12	12	120	240	12	12	230	-	-	12	30	295	12	23	12	45	
2.70	2.70	24	25	25	25	20	120	285	12	12	120	45	12	12	120	270	12	12	260	-	-	12	30	325	12	23	12	45	
2.70	2.70	24	25	25	25	20	120	315	12	12	120	50	12	12	120	300	12	12	290	-	-	12	30	355	12	23	12	45	
3.00	2.70	24	25	25	25	20	120	345	12	12	120	55	12	12	120	330	12	12	320	-	-	12	30	385	12	23	12	45	
3.00	3.00	24	30	30	30	18	120	380	15	15	150	60	15	15	150	360	15	15	355	-	-	12	30	415	12	23	12	45	
3.00	3.00	24	30	30	30	18	120	410	15	15	150	65	15	15	150	390	15	15	385	-	-	12	30	445	12	23	12	45	
3.00	3.00	24	30	30	30	18	120	440	15	15	150	70	15	15	150	420	15	15	415	-	-	12	30	475	12	23	12	45	
3.00	3.00	24	30	30	30	18	120	470	15	15	150	75	15	15	150	450	15	15	445	-	-	12	30	505	12	23	12	45	
3.00	3.00	24	30	30	30	18	120	500	15	15	150	80	15	15	150	480	15	15	475	-	-	12	30	535	12	23	12	45	
3.00	3.00	24	30	30	30	18	120	530	15	15	150	85	15	15	150	510	15	15	505	-	-	12	30	565	12	23	12	45	
3.00	3.00	24	30	30	30	18	120	560	15	15	150	90	15	15	150	540	15	15	535	-	-	12	30	595	12	23	12	45	
3.00	3.00	24	30	30	30	18	120	590	15	15	150	95	15	15	150	570	15	15	565	-	-	12	30	625	12	23	12	45	
3.00	3.00	24	30	30	30	18	120	620	15	15	150	100	15	15	150	600	15	15	595	-	-	12	30	655	12	23	12	45	

- รายการประกอบ**
1. วัสดุอุปกรณ์ก่อสร้างคอนกรีตเสริมเหล็กทุกชนิด
  2. ไม้ค้ำยัน/ค้ำยัน
  3. ไม้ค้ำยัน/ค้ำยัน
  4. วัสดุเสริมเหล็ก
  5. วัสดุเสริมเหล็ก
  6. วัสดุเสริมเหล็ก
  7. วัสดุเสริมเหล็ก
  8. วัสดุเสริมเหล็ก
  9. วัสดุเสริมเหล็ก
  10. วัสดุเสริมเหล็ก
  11. วัสดุเสริมเหล็ก
  12. วัสดุเสริมเหล็ก
  13. วัสดุเสริมเหล็ก
  14. วัสดุเสริมเหล็ก
  15. วัสดุเสริมเหล็ก
  16. วัสดุเสริมเหล็ก
  17. วัสดุเสริมเหล็ก
  18. วัสดุเสริมเหล็ก
  19. วัสดุเสริมเหล็ก
  20. วัสดุเสริมเหล็ก
  21. วัสดุเสริมเหล็ก
  22. วัสดุเสริมเหล็ก
  23. วัสดุเสริมเหล็ก
  24. วัสดุเสริมเหล็ก
  25. วัสดุเสริมเหล็ก
  26. วัสดุเสริมเหล็ก
  27. วัสดุเสริมเหล็ก
  28. วัสดุเสริมเหล็ก
  29. วัสดุเสริมเหล็ก
  30. วัสดุเสริมเหล็ก
  31. วัสดุเสริมเหล็ก
  32. วัสดุเสริมเหล็ก
  33. วัสดุเสริมเหล็ก
  34. วัสดุเสริมเหล็ก
  35. วัสดุเสริมเหล็ก
  36. วัสดุเสริมเหล็ก
  37. วัสดุเสริมเหล็ก
  38. วัสดุเสริมเหล็ก
  39. วัสดุเสริมเหล็ก
  40. วัสดุเสริมเหล็ก

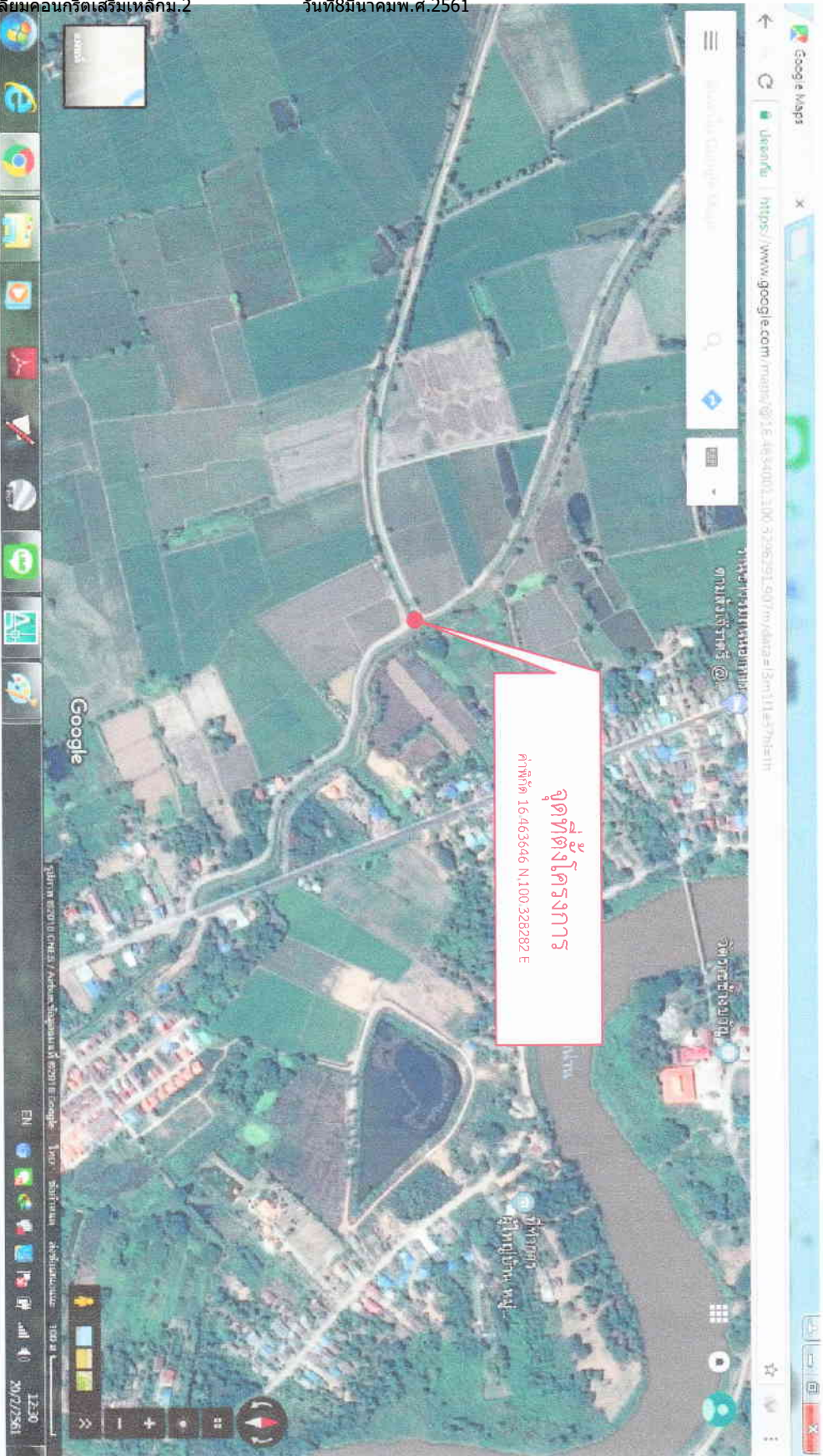


รูปตัด	โครงการก่อสร้างทอลอดเหลี่ยมคอนกรีตเสริมเหล็ก.2									
	S 0	S 1	S 2	S 3	S 4	S 5	S 6	S 7	S 8	S 9
รูปตัด 1	0.40	0.50	0.60	0.70	0.80	0.90	1.00	1.10	1.20	1.30
รูปตัด 2	0.40	0.50	0.60	0.70	0.80	0.90	1.00	1.10	1.20	1.30
รูปตัด 3	0.40	0.50	0.60	0.70	0.80	0.90	1.00	1.10	1.20	1.30
รูปตัด 4	0.40	0.50	0.60	0.70	0.80	0.90	1.00	1.10	1.20	1.30
รูปตัด 5	0.40	0.50	0.60	0.70	0.80	0.90	1.00	1.10	1.20	1.30
รูปตัด 6	0.40	0.50	0.60	0.70	0.80	0.90	1.00	1.10	1.20	1.30

หน้า 8 ของ 9

วันที่ 8 มีนาคม พ.ศ. 2561





แผนผังบริเวณพอสังเขป  
NO SCALE



องค์การบริหารส่วนตำบลปากทาง  
อำเภอเมืองพิจิตร จังหวัดพิจิตร

**โครงการ**

ก่อสร้างท่อลอดเหลี่ยมคอนกรีตเสริมเหล็ก  
พิกัด 2 ช่องทาง ขนาด 1.80x1.80เมตร ยาว 12 เมตร

สถานที่

หมู่ที่ 2 บ้านราชช่วงชัย  
บริเวณสายนาบวงระสาม ต.พยอม

งบประมาณที่	3
วง/ค.บ.	3

ใ้เขียน

(นายภูสิต อินทร์บุญ)  
ผู้อำนวยการกองช่าง

ตรวจ

(นายภูสิต อินทร์บุญ)  
ผู้อำนวยการกองช่าง

เห็นชอบ

(นายจรงค์ โสมมศักดิ์)  
รองผู้อำนวยการส่วนตำบลปากทาง

เห็นชอบ

(นายจรงค์ โสมมศักดิ์)  
รองผู้อำนวยการส่วนตำบลปากทาง  
นี้ต้องมีการบริหารส่วนตำบลปากทาง

อนุมัติ

(นายโชคชัย ตันรุ่งเรือง)  
นายกองค์การบริหารส่วนตำบลปากทาง